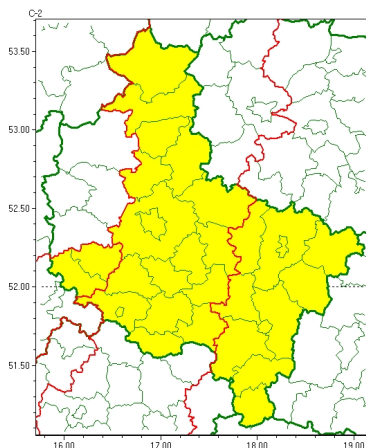




Zasięg ostrzeżeń w województwie

Gęsta mgła
2025-11-30 14:26



WOJEWÓDZTWO WIELKOPOLSKIE
OSTRZEŻENIA METEOROLOGICZNE ZBIORCZO NR 228
WYKAZ OBOWIĄZUJĄCYCH OSTRZEŻEŃ
o godz. 14:26 dnia 30.11.2025

Zjawisko/Stopień zagrożenia	Gęsta mgła/1
Obszar (w nawiasie numer ostrzeżenia dla powiatu)	powiaty: grodziski(73), wolsztyński(76)
Ważność	od godz. 14:30 dnia 30.11.2025 do godz. 24:00 dnia 30.11.2025
Prawdopodobieństwo	80%
Przebieg	Obserwuje się i prognozuje nadal gęste mgły, w zasięgu których widzialność może miejscami wynosić poniżej 200 m.
SMS	IMGW-PIB OSTRZEGA: MGŁA/1 wielkopolskie (2 powiaty) od 14:30/30.11 do 24:00/30.11.2025 widzialność 200 m. Dotyczy powiatów: grodziski i wolsztyński.
RSO	Woj. wielkopolskie (2 powiaty), IMGW-PIB wydał ostrzeżenie pierwszego stopnia o silnych mgłach
Uwagi	Brak.
Zjawisko/Stopień zagrożenia	Gęsta mgła/1
Obszar (w nawiasie numer ostrzeżenia dla powiatu)	powiaty: kaliski(88), Kalisz(85), kępiński(83), kolski(84), Konin(84), koniński(84), ostrowski(89), ostrzeszowski(84), pleszewski(85), śłupecki(83), turecki(88)
Ważność	od godz. 17:00 dnia 30.11.2025 do godz. 09:00 dnia 01.12.2025
Prawdopodobieństwo	75%



Przebieg	Prognozuje się gęste mgły, w zasięgu których widzialność może miejscami wynosić poniżej 200 m. Mgły lokalnie będą osadzać szadź, powodując śliskość nawierzchni dróg i chodników.
SMS	IMGW-PIB OSTRZEGA: MGŁA/1 wielkopolskie (11 powiatów) od 17:00/30.11 do 09:00/01.12.2025 widzialność 200 m, lok. ślisko. Dotyczy powiatów: kaliski, Kalisz, kępiński, kolski, Konin, koniński, ostrowski, ostrzeszowski, pleszewski, słupecki i turecki.
RSO	Woj. wielkopolskie (11 powiatów), IMGW-PIB wydał ostrzeżenie pierwszego stopnia o silnych mgłach
Uwagi	Brak.
Zjawisko/Stopień zagrożenia	Gęsta mgła/1
Obszar (w nawiasie numer ostrzeżenia dla powiatu)	powiaty: chodzieski(77), gnieźnieński(83), gostyński(77), jarociński(78), kościański(71), krotoszyński(85), leszczyński(77), Leszno(77), obornicki(68), pilski(85), Poznań(67), poznański(67), rawicki(79), średzki(72), śremski(71), wągrowiecki(72), wrzesiński(75), złotowski(95)
Ważność	od godz. 17:00 dnia 30.11.2025 do godz. 04:00 dnia 01.12.2025
Prawdopodobieństwo	75%
Przebieg	Prognozuje się gęste mgły, w zasięgu których widzialność może miejscami wynosić poniżej 200 m. Mgły lokalnie będą osadzać szadź, powodując śliskość nawierzchni dróg i chodników.
SMS	IMGW-PIB OSTRZEGA: MGŁA/1 wielkopolskie (18 powiatów) od 17:00/30.11 do 04:00/01.12.2025 widzialność 200 m, lok. ślisko. Dotyczy powiatów: chodzieski, gnieźnieński, gostyński, jarociński, kościański, krotoszyński, leszczyński, Leszno, obornicki, pilski, Poznań, poznański, rawicki, średzki, śremski, wągrowiecki, wrzesiński i złotowski.
RSO	Woj. wielkopolskie (18 powiatów), IMGW-PIB wydał ostrzeżenie pierwszego stopnia o silnych mgłach
Uwagi	Brak.
<p>Opracowanie niniejsze i jego format, jako przedmiot prawa autorskiego podlega ochronie prawnej, zgodnie z przepisami ustawy z dnia 4 lutego 1994r o prawie autorskim i prawach pokrewnych (dz. U. z 2006 r. Nr 90, poz. 631 z późn. zm.). Wszelkie dalsze udostępnianie, rozpowszechnianie (przedruk, kopiowanie, wiadomość sms) jest dozwolone wyłącznie w formie dosłownej z bezwzględnym wskazaniem źródła informacji tj. IMGW-PIB.</p>	