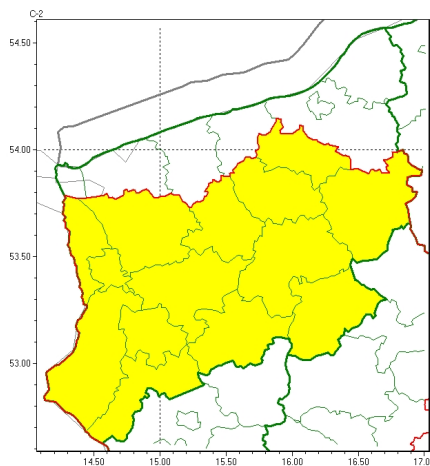




Zasięg ostrzeżeń w województwie

Gęsta mgła
2025-11-10 21:56



WOJEWÓDZTWO ZACHODNIOPOMORSKIE
OSTRZEŻENIA METEOROLOGICZNE ZBIORCZO NR 182
WYKAZ OBOWIĄZUJĄCYCH OSTRZEŻEŃ
o godz. 21:56 dnia 10.11.2025

Zjawisko/Stopień zagrożenia	Gęsta mgła/1
Obszar (w nawiasie numer ostrzeżenia dla powiatu)	powiaty: białogardzki(77), choszczeński(80), drawski(85), goleniowski(68), gryfiński(68), łobeski(78), myśliborski(73), policki(61), pyrzycki(74), stargardzki(77), Szczecin(61), szczecinecki(81), świdwiński(77), wałecki(84)
Ważność	od godz. 22:00 dnia 10.11.2025 do godz. 09:00 dnia 11.11.2025
Prawdopodobieństwo	85%
Przebieg	Prognozuje się lokalnie gęste mgły, w zasięgu których widzialność będzie wynosić poniżej 200 m.
SMS	IMGW-PIB OSTRZEGA: MGŁA/1 zachodniopomorskie (14 powiatów) od 22:00/10.11 do 09:00/11.11.2025 widzialność miejscami poniżej 200 m. Dotyczy powiatów: białogardzki, choszczeński, drawski, goleniowski, gryfiński, łobeski, myśliborski, policki, pyrzycki, stargardzki, Szczecin, szczecinecki, świdwiński i wałecki.
RSO	Woj. zachodniopomorskie (14 powiatów), IMGW-PIB wydał ostrzeżenie pierwszego stopnia o silnych mgłach
Uwagi	Brak.

Opracowanie niniejsze i jego format, jako przedmiot prawa autorskiego podlega ochronie prawnej, zgodnie z przepisami ustawy z dnia 4 lutego 1994r o prawie autorskim i prawach pokrewnych (dz. U. z 2006 r. Nr 90, poz. 631 z późn. zm.).

Wszelkie dalsze udostępnianie, rozpowszechnianie (przedruk, kopiowanie, wiadomość sms) jest dozwolone wyłącznie w formie dosłownej z bezwzględnym wskazaniem źródła informacji tj. IMGW-PIB.