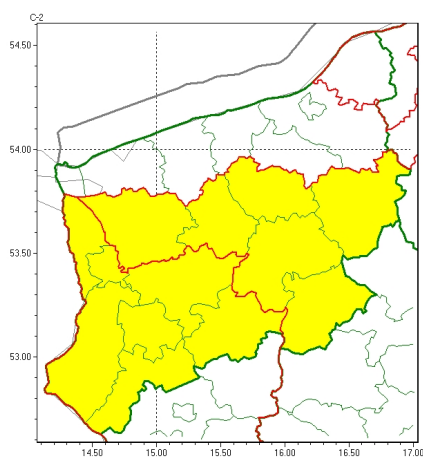


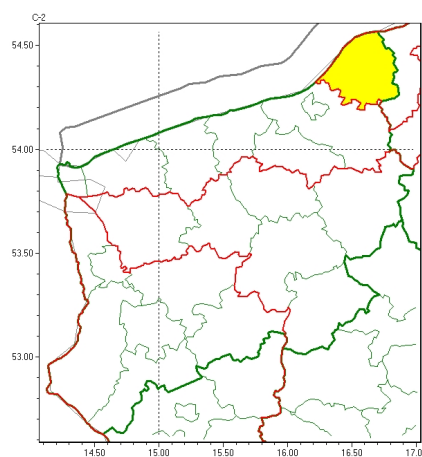


Zasięg ostrzeżeń w województwie

Oblodzenie
2025-11-20 11:40



Silny wiatr
2025-11-20 11:40



WOJEWÓDZTWO ZACHODNIOPOMORSKIE
OSTRZEŻENIA METEOROLOGICZNE ZBIORCZO NR 186
WYKAZ OBOWIĄZUJĄCYCH OSTRZEŻEŃ
o godz. 11:40 dnia 20.11.2025

Zjawisko/Stopień zagrożenia	Oblodzenie/1
Obszar (w nawiasie numer ostrzeżenia dla powiatu)	powiaty: drawski(87), goleniowski(70), łobeski(80), szczecinecki(83), świdwiński(79), wałecki(86)
Ważność	od godz. 00:00 dnia 21.11.2025 do godz. 09:00 dnia 21.11.2025
Prawdopodobieństwo	70%
Przebieg	Prognozuje się zamarzanie mokrej nawierzchni dróg i chodników po opadach deszczu i deszczu ze śniegiem powodujące ich oblodzenie. Temperatura minimalna około -2°C, temperatura minimalna przy gruncie około -5°C.
SMS	IMGW-PIB OSTRZEGA: OBLODZENIE/1 zachodniopomorskie (6 powiatów) od 00:00/21.11 do 09:00/21.11.2025 temp. min. od -3 st. do -1 st., przy gruncie do -5 st., ślisko. Dotyczy powiatów: drawski, goleniowski, łobeski, szczecinecki, świdwiński i wałecki.
RSO	Woj. zachodniopomorskie (6 powiatów), IMGW-PIB wydał ostrzeżenie pierwszego stopnia o oblodzeniu
Uwagi	Brak.
Zjawisko/Stopień zagrożenia	Oblodzenie/1
Obszar (w nawiasie numer ostrzeżenia dla powiatu)	powiaty: choszczeński(82), gryfiński(70), myśliborski(75), policki(63), pyrzycki(76), stargardzki(79), Szczecin(63)
Ważność	od godz. 21:00 dnia 20.11.2025 do godz. 09:00 dnia 21.11.2025
Prawdopodobieństwo	80%



Przebieg	Prognozuje się zamarzanie mokrej nawierzchni dróg i chodników po opadach deszczu i deszczu ze śniegiem powodujące ich oblodzenie. Temperatura minimalna około -2°C, temperatura minimalna przy gruncie około -5°C.
SMS	IMGW-PIB OSTRZEGA: OBLODZENIE/1 zachodniopomorskie (7 powiatów) od 21:00/20.11 do 09:00/21.11.2025 temp. min. od -3 st. do -1 st., przy gruncie do -5 st., ślisko. Dotyczy powiatów: choszczeński, gryfiński, myśliborski, policki, pyrzycki, stargardzki i Szczecin.
RSO	Woj. zachodniopomorskie (7 powiatów), IMGW-PIB wydał ostrzeżenie pierwszego stopnia o oblodzeniu
Uwagi	Brak.
Zjawisko/Stopień zagrożenia	Silny wiatr/1
Obszar (w nawiasie numer ostrzeżenia dla powiatu)	powiaty: sławieński(98)
Ważność	od godz. 23:00 dnia 20.11.2025 do godz. 10:00 dnia 21.11.2025
Prawdopodobieństwo	30%
Przebieg	Prognozuje się wystąpienie silnego wiatru o średniej prędkości do 40 km/h, w porywach do 75 km/h, z zachodu i północnego zachodu. Najsilniejsze porywy wiatru w strefie brzegowej.
SMS	IMGW-PIB OSTRZEGA: WIATR/1 zachodniopomorskie (1 powiat) od 23:00/20.11 do 10:00/21.11.2025 prędkość do 40 km/h, porywy do 75 km/h, W i NW. Dotyczy powiatów: sławieński.
RSO	Woj. zachodniopomorskie (1 powiat), IMGW-PIB wydał ostrzeżenie pierwszego stopnia o silnym wietrze
Uwagi	Brak.
<p>Opracowanie niniejsze i jego format, jako przedmiot prawa autorskiego podlega ochronie prawnej, zgodnie z przepisami ustawy z dnia 4 lutego 1994r o prawie autorskim i prawach pokrewnych (dz. U. z 2006 r. Nr 90, poz. 631 z późn. zm.). Wszelkie dalsze udostępnianie, rozpowszechnianie (przedruk, kopiowanie, wiadomość sms) jest dozwolone wyłącznie w formie dosłownej z bezwzględnym wskazaniem źródła informacji tj. IMGW-PIB.</p>	