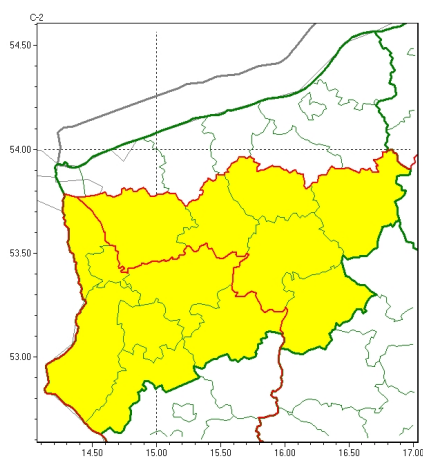


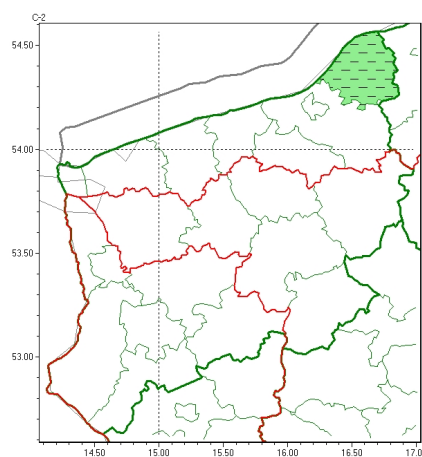


Zasięg ostrzeżeń w województwie

Oblodzenie
2025-11-21 06:17



Silny wiatr
2025-11-21 06:17



WOJEWÓDZTWO ZACHODNIOPOMORSKIE
OSTRZEŻENIA METEOROLOGICZNE ZBIORCZO NR 187
WYKAZ OBOWIĄZUJĄCYCH OSTRZEŻEŃ
o godz. 06:17 dnia 21.11.2025

Zjawisko/Stopień zagrożenia	Silny wiatr/1 ODWOŁANIE
Obszar (w nawiasie numer ostrzeżenia dla powiatu)	powiaty: sławieński(98)
Czas odwołania	godz. 06:17 dnia 21.11.2025
Przyczyna	Zjawisko zakończyło się
SMS	IMGW-PIB INFORMUJE: WIATR/- zachodniopomorskie (1 powiat) 06:17/21.11.2025 ZJAWISKO ZAKOŃCZYŁO SIĘ. Dotyczy powiatów: sławieński.
RSO	Woj. zachodniopomorskie (1 powiat), IMGW-PIB odwołał ostrzeżenie pierwszego stopnia o silnym wietrze
Uwagi	Brak.
Zjawisko/Stopień zagrożenia	Oblodzenie/1
Obszar (w nawiasie numer ostrzeżenia dla powiatu)	powiaty: choszczeński(82), gryfiński(70), myśliborski(75), policki(63), pyrzycki(76), stargardzki(79), Szczecin(63)
Ważność	od godz. 21:00 dnia 20.11.2025 do godz. 09:00 dnia 21.11.2025
Prawdopodobieństwo	80%
Przebieg	Prognozuje się zamarzanie mokrej nawierzchni dróg i chodników po opadach deszczu i deszczu ze śniegiem powodujące ich oblodzenie. Temperatura minimalna około -2°C, temperatura minimalna przy gruncie około -5°C.



SMS	IMGW-PIB OSTRZEGA: OBLODZENIE/1 zachodniopomorskie (7 powiatów) od 21:00/20.11 do 09:00/21.11.2025 temp. min. od -3 st. do -1 st., przy gruncie do -5 st., ślisko. Dotyczy powiatów: choszczeński, gryfiński, myśliborski, policki, pyrzycki, stargardzki i Szczecin.
RSO	Woj. zachodniopomorskie (7 powiatów), IMGW-PIB wydał ostrzeżenie pierwszego stopnia o oblodzeniu
Uwagi	Brak.
Zjawisko/Stopień zagrożenia	Oblodzenie/1
Obszar (w nawiasie numer ostrzeżenia dla powiatu)	powiaty: drawski(87), goleniowski(70), łobeski(80), szczecinecki(83), świdwiński(79), wałecki(86)
Ważność	od godz. 00:00 dnia 21.11.2025 do godz. 09:00 dnia 21.11.2025
Prawdopodobieństwo	70%
Przebieg	Prognozuje się zamarzanie mokrej nawierzchni dróg i chodników po opadach deszczu i deszczu ze śniegiem powodujące ich oblodzenie. Temperatura minimalna około -2°C, temperatura minimalna przy gruncie około -5°C.
SMS	IMGW-PIB OSTRZEGA: OBLODZENIE/1 zachodniopomorskie (6 powiatów) od 00:00/21.11 do 09:00/21.11.2025 temp. min. od -3 st. do -1 st., przy gruncie do -5 st., ślisko. Dotyczy powiatów: drawski, goleniowski, łobeski, szczecinecki, świdwiński i wałecki.
RSO	Woj. zachodniopomorskie (6 powiatów), IMGW-PIB wydał ostrzeżenie pierwszego stopnia o oblodzeniu
Uwagi	Brak.
<p>Opracowanie niniejsze i jego format, jako przedmiot prawa autorskiego podlega ochronie prawnej, zgodnie z przepisami ustawy z dnia 4 lutego 1994r o prawie autorskim i prawach pokrewnych (dz. U. z 2006 r. Nr 90, poz. 631 z późn. zm.).</p> <p>Wszelkie dalsze udostępnianie, rozpowszechnianie (przedruk, kopiowanie, wiadomość sms) jest dozwolone wyłącznie w formie dosłownej z bezwzględnym wskazaniem źródła informacji tj. IMGW-PIB.</p>	