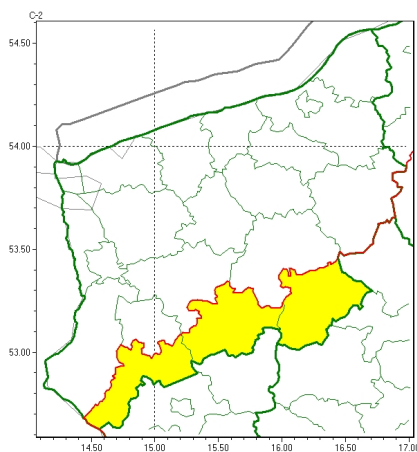




Zasięg ostrzeżeń w województwie

Gęsta mgła
2025-11-22 11:43



WOJEWÓDZTWO ZACHODNIOPOMORSKIE
OSTRZEŻENIA METEOROLOGICZNE ZBIORCZO NR 189
WYKAZ OBOWIĄZUJĄCYCH OSTRZEŻEŃ
o godz. 11:43 dnia 22.11.2025

Zjawisko/Stopień zagrożenia	Gęsta mgła/1
Obszar (w nawiasie numer ostrzeżenia dla powiatu)	powiaty: choszczeński(83), myśliborski(76), wałecki(87)
Ważność	od godz. 22:00 dnia 22.11.2025 do godz. 09:00 dnia 23.11.2025
Prawdopodobieństwo	75%
Przebieg	Prognozuje się lokalnie gęste mgły, w zasięgu których widzialność może miejscami wynosić poniżej 200 m. Mgły będą osadzać szadź, lokalnie mogą powodować śliskość nawierzchni.
SMS	IMGW-PIB OSTRZEGA: MGŁA/1 zachodniopomorskie (3 powiaty) od 22:00/22.11 do 09:00/23.11.2025 widzialność 200 m. Dotyczy powiatów: choszczeński, myśliborski i wałecki.
RSO	Woj. zachodniopomorskie (3 powiaty), IMGW-PIB wydał ostrzeżenie pierwszego stopnia o silnych mgłach
Uwagi	Brak.

Opracowanie niniejsze i jego format, jako przedmiot prawa autorskiego podlega ochronie prawnej, zgodnie z przepisami ustawy z dnia 4 lutego 1994r o prawie autorskim i prawach pokrewnych (dz. U. z 2006 r. Nr 90, poz. 631 z późn. zm.).

Wszelkie dalsze udostępnianie, rozpowszechnianie (przedruk, kopiowanie, wiadomość sms) jest dozwolone wyłącznie w formie dosłownej z bezwzględnym wskazaniem źródła informacji tj. IMGW-PIB.