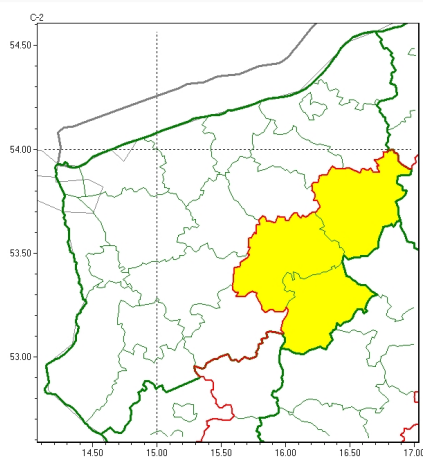




Zasięg ostrzeżeń w województwie

Oblodzenie
2025-11-26 11:54



WOJEWÓDZTWO ZACHODNIOPOMORSKIE
OSTRZEŻENIA METEOROLOGICZNE ZBIORCZO NR 190
WYKAZ OBOWIĄZUJĄCYCH OSTRZEŻEŃ
o godz. 11:54 dnia 26.11.2025

| Zjawisko/Stopień zagrożenia | Oblodzenie/1 |
|---|--|
| Obszar (w nawiasie numer ostrzeżenia dla powiatu) | powiaty: drawski(88), szczecinecki(84), wałecki(88) |
| Ważność | od godz. 18:00 dnia 26.11.2025 do godz. 08:00 dnia 27.11.2025 |
| Prawdopodobieństwo | 70% |
| Przebieg | Prognozuje się miejscami zamarzanie mokrej nawierzchni dróg i chodników po opadach deszczu ze śniegiem, lokalnie mokrego śniegu, powodujące ich oblodzenie. Temperatura minimalna około -1°C, temperatura minimalna przy gruncie około -2°C. |
| SMS | IMGW-PIB OSTRZEGA: OBLODZENIE/1 zachodniopomorskie (3 powiaty) od 18:00/26.11 do 08:00/27.11.2025 temp. min. od -1 st. do 0 st., przy gruncie do -2 st., ślisko. Dotyczy powiatów: drawski, szczecinecki i wałecki. |
| RSO | Woj. zachodniopomorskie (3 powiaty), IMGW-PIB wydał ostrzeżenie pierwszego stopnia o oblodzeniu |
| Uwagi | Brak. |

Opracowanie niniejsze i jego format, jako przedmiot prawa autorskiego podlega ochronie prawnej, zgodnie z przepisami ustawy z dnia 4 lutego 1994r o prawie autorskim i prawach pokrewnych (dz. U. z 2006 r. Nr 90, poz. 631 z późn. zm.).

Wszelkie dalsze udostępnianie, rozpowszechnianie (przedruk, kopiowanie, wiadomość sms) jest dozwolone wyłącznie w formie dosłownej z bezwzględnym wskazaniem źródła informacji tj. IMGW-PIB.