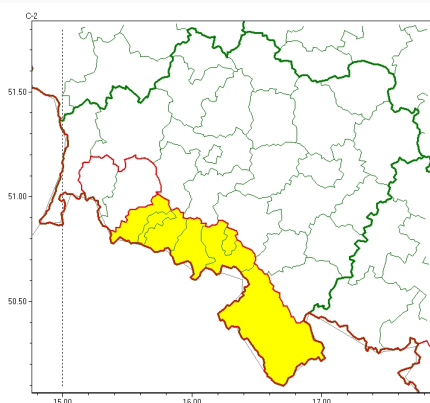
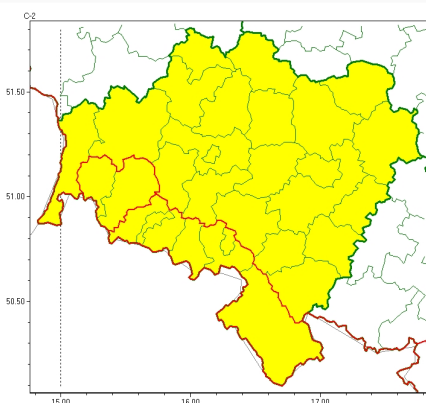


### Zasięg ostrzeżeń w województwie

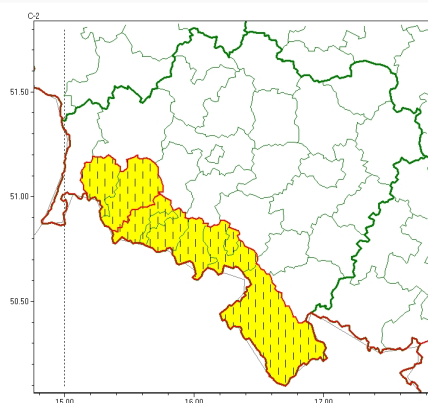
Intensywne opady śniegu  
2026-01-02 12:07



Oblodzenie  
2026-01-02 12:07



Zawieje/zamiecie śnieżne  
2026-01-02 12:07



**WOJEWÓDZTWO DOLNOŚLĄSKIE**  
**OSTRZEŻENIA METEOROLOGICZNE ZBIORCZO NR 2**  
**WYKAZ OBOWIĄZUJĄCYCH OSTRZEŻEŃ**  
**o godz. 12:07 dnia 02.01.2026**

Zjawisko/Stopień zagrożenia	Oblodzenie/1
<b>Obszar (w nawiasie numer ostrzeżenia dla powiatu)</b>	powiaty: bolesławiecki(1), dzierzoniowski(1), głogowski(1), górowski(1), jaworski(1), Legnica(1), legnicki(1), lubański(1), lubiński(1), lwówecki(1), milicki(1), oleśnicki(1), oławski(1), polkowicki(1), strzeliński(1), średzki(1), świdnicki(1), trzebnicki(1), wołowski(1), Wrocław(1), wrocławski(1), ząbkowicki(1), zgorzelecki(1), złotoryjski(1)
<b>Ważność</b>	od godz. 21:00 dnia 02.01.2026 do godz. 08:00 dnia 03.01.2026
<b>Prawdopodobieństwo</b>	85%
<b>Przebieg</b>	Miejscami wilgotne i mokre nawierzchnie dróg i chodników po opadach deszczu ze śniegiem i mokrego śniegu będą ulegać zamarzaniu i oblodzeniu. Temperatura minimalna od -4°C do -1°C, przy gruncie od -6°C do -3°C. Miejscami ujemna temperatura powietrza utrzyma się również w ciągu dnia 03.01.
<b>SMS</b>	IMGW-PIB OSTRZEGA: OBLODZENIE/1 dolnośląskie (24 powiatów) od 21:00/02.01 do 08:00/03.01.2026 temp. min. od -4 st. do -1 st., przy gruncie do -6 st., ślisko. Dotyczy powiatów: bolesławiecki, dzierzoniowski, głogowski, górowski, jaworski, Legnica, legnicki, lubański, lubiński, lwówecki, milicki, oleśnicki, oławski, polkowicki, strzeliński, średzki, świdnicki, trzebnicki, wołowski, Wrocław, wrocławski, ząbkowicki, zgorzelecki i złotoryjski.
<b>RSO</b>	Woj. dolnośląskie (24 powiatów), IMGW-PIB wydał ostrzeżenie pierwszego stopnia o oblodzeniu
<b>Uwagi</b>	Brak.
Zjawisko/Stopień zagrożenia	Oblodzenie/1
<b>Obszar (w nawiasie numer ostrzeżenia dla powiatu)</b>	powiaty: Jelenia Góra(2), kamiennogórski(2), karkonoski(2), kłodzki(2), Wałbrzych(2), wałbrzyski(2)



<b>Ważność</b>	od godz. 17:00 dnia 02.01.2026 do godz. 08:00 dnia 03.01.2026
<b>Prawdopodobieństwo</b>	80%
<b>Przebieg</b>	Miejscami wilgotne i mokre nawierzchnie dróg i chodników po opadach deszczu ze śniegiem i mokrego śniegu będą ulegać zamarzaniu i oblodzeniu. Temperatura minimalna od -6°C do -3°C, przy gruncie od -8°C do -5°C. W większości regionu ujemna temperatura powietrza utrzyma się również w ciągu dnia 03.01.
<b>SMS</b>	IMGW-PIB OSTRZEGA: OBLODZENIE/1 dolnośląskie (6 powiatów) od 17:00/02.01 do 08:00/03.01.2026 temp. min. od -6 st. do -3 st., przy gruncie do -8 st., ślisko. Dotyczy powiatów: Jelenia Góra, kamiennogórski, karkonoski, kłodzki, Wałbrzych i wałbrzyski.
<b>RSO</b>	Woj. dolnośląskie (6 powiatów), IMGW-PIB wydał ostrzeżenie pierwszego stopnia o oblodzeniu
<b>Uwagi</b>	Ostrzeżenie dotyczy obszarów, na których w dzień (tj. 02.01) temperatura osiągnęła lub przekroczyła 0°C.
<b>Zjawisko/Stopień zagrożenia</b>	Intensywne opady śniegu/1
<b>Obszar (w nawiasie numer ostrzeżenia dla powiatu)</b>	powiaty: Jelenia Góra(1), kamiennogórski(1), karkonoski(1), kłodzki(1), Wałbrzych(1), wałbrzyski(1)
<b>Ważność</b>	od godz. 06:00 dnia 02.01.2026 do godz. 18:00 dnia 02.01.2026
<b>Prawdopodobieństwo</b>	80%
<b>Przebieg</b>	W ciągu ostatnich 12 godzin miejscami przyrost pokrywy wynosi od 5 cm do 10 cm, lokalnie w wyżej położonych regionach około 15 cm. Prognozowane są dalsze opady śniegu powodujące przyrost pokrywy śnieżnej o około 10 cm.
<b>SMS</b>	IMGW-PIB OSTRZEGA: ŚNIEG/1 dolnośląskie (6 powiatów) od 06:00/02.01 do 18:00/02.01.2026 przyrost pokrywy o około 10 cm. Dotyczy powiatów: Jelenia Góra, kamiennogórski, karkonoski, kłodzki, Wałbrzych i wałbrzyski.
<b>RSO</b>	Woj. dolnośląskie (6 powiatów), IMGW-PIB wydał ostrzeżenie pierwszego stopnia o intensywnych opadach śniegu
<b>Uwagi</b>	Brak.
<b>Zjawisko/Stopień zagrożenia</b>	Zawieje/zamiecie śnieżne/1 ZMIANA
<b>Obszar (w nawiasie numer ostrzeżenia dla powiatu)</b>	powiaty: Jelenia Góra(122), kamiennogórski(117), karkonoski(121), kłodzki(128), lubański(111), lwówecki(120), Wałbrzych(112), wałbrzyski(115)
<b>Ważność</b>	od godz. 11:44 dnia 02.01.2026 do godz. 18:00 dnia 03.01.2026
<b>Prawdopodobieństwo</b>	80%
<b>Przebieg</b>	Prognozowane są zawieje i zamiecie śnieżne spowodowane opadami śniegu i wiatrem o średniej prędkości do 35 km/h, w porywach do 65 km/h, z południowego zachodu i zachodu.
<b>SMS</b>	IMGW-PIB OSTRZEGA: ZAMIEĆ ŚNIEŻNA/1 dolnośląskie (8 powiatów) od 11:44/02.01 do 18:00/03.01.2026 wiatr 35 km/h, porywy 65 km/h. Dotyczy powiatów: Jelenia Góra, kamiennogórski, karkonoski, kłodzki, lubański, lwówecki, Wałbrzych i wałbrzyski.



Instytut Meteorologii i Gospodarki Wodnej - Państwowy Instytut Badawczy  
**Regionalne Biuro Prognoz Meteorologicznych we Wrocławiu**  
51-616 Wrocław ul. Parkowa 30  
tel: 071-320-01-50  
email: [meteo.zachod@imgw.pl](mailto:meteo.zachod@imgw.pl)  
www: [www.imgw.pl](http://www.imgw.pl)

<b>RSO</b>	Woj. dolnośląskie (8 powiatów), IMGW-PIB wydał ostrzeżenie pierwszego stopnia o zawiejach i zanieczyszczeniach śnieżnych
<b>Uwagi</b>	Przedłużenie ważności ostrzeżenia.
<p>Opracowanie niniejsze i jego format, jako przedmiot prawa autorskiego podlega ochronie prawnej, zgodnie z przepisami ustawy z dnia 4 lutego 1994r o prawie autorskim i prawach pokrewnych (dz. U. z 2006 r. Nr 90, poz. 631 z późn. zm.).</p> <p>Wszelkie dalsze udostępnianie, rozpowszechnianie (przedruk, kopiowanie, wiadomość sms) jest dozwolone wyłącznie w formie dosłownej z bezwzględnym wskazaniem źródła informacji tj. IMGW-PIB.</p>	