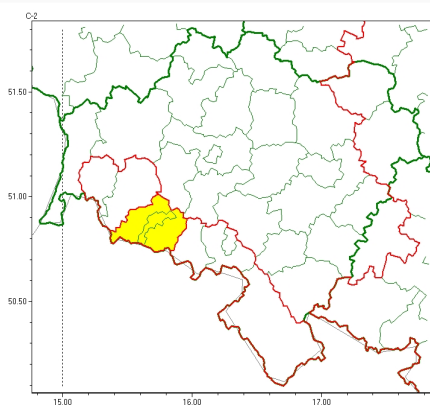
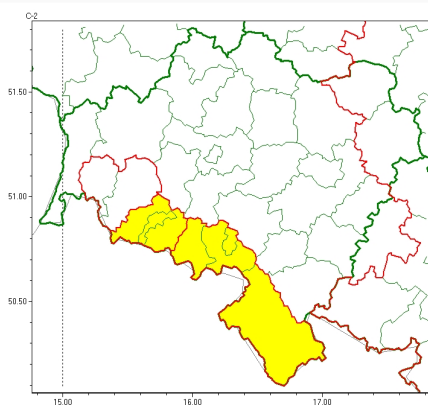


Zasięg ostrzeżeń w województwie

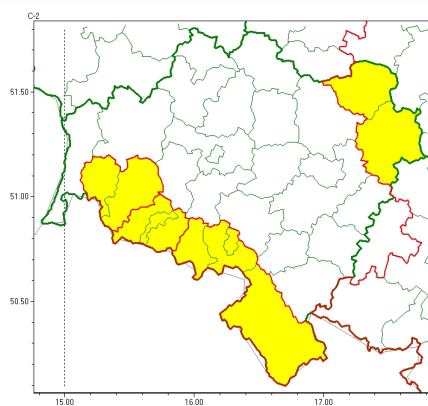
Intensywne opady śniegu
2026-01-10 17:03



Silny mróz
2026-01-10 17:03



Zawieje/zamiecie śnieżne
2026-01-10 17:03



WOJEWÓDZTWO DOLNOŚLĄSKIE OSTRZEŻENIA METEOROLOGICZNE ZBIORCZO NR 11 WYKAZ OBOWIĄZUJĄCYCH OSTRZEŻEŃ o godz. 17:03 dnia 10.01.2026

Zjawisko/Stopień zagrożenia	Zawieje/zamiecie śnieżne/1
Obszar (w nawiasie numer ostrzeżenia dla powiatu)	powiaty: milicki(2), oleśnicki(3)
Ważność	od godz. 06:00 dnia 11.01.2026 do godz. 20:00 dnia 11.01.2026
Prawdopodobieństwo	80%
Przebieg	Prognozowane są zawieje i zamiecie śnieżne spowodowane opadami śniegu i wiatrem o średniej prędkości do 30 km/h, w porywach około 55 km/h, z północnego zachodu. Lokalnie możliwy przyrost pokrywy śnieżnej za okres ważności ostrzeżenia do około 10 cm.
SMS	IMGW-PIB OSTRZEGA: ZAMIEĆ ŚNIEŻNA/1 dolnośląskie (2 powiaty) od 06:00/11.01 do 20:00/11.01.2026 wiatr 30 km/h, porywy 55 km/h. Dotyczy powiatów: milicki i oleśnicki.
RSO	Woj. dolnośląskie (2 powiaty), IMGW-PIB wydał ostrzeżenie pierwszego stopnia o zawiejach i zamieciach śnieżnych
Uwagi	Brak.
Zjawisko/Stopień zagrożenia	Silny mróz/1
Obszar (w nawiasie numer ostrzeżenia dla powiatu)	powiaty: Jelenia Góra(7), kamiennogórski(6), karkonoski(7), kłodzki(6), Wałbrzych(6), wałbrzyski(6)
Ważność	od godz. 18:00 dnia 10.01.2026 do godz. 09:00 dnia 12.01.2026
Prawdopodobieństwo	80%



Przebieg	Prognozuje się temperaturę minimalną w nocy miejscami od -18°C do -15°C. Temperatura maksymalna w dzień od -8°C do -5°C. Wiatr o średniej prędkości od 10 km/h do 25 km/h, w dzień do 35 km/h.
SMS	IMGW-PIB OSTRZEGA: MRÓZ/1 dolnośląskie (6 powiatów) od 18:00/10.01 do 09:00/12.01.2026 temp. min. -18 st., temp. maks. -5 st., wiatr 10-25 km/h, w dzień do 35 km/h. Dotyczy powiatów: Jelenia Góra, kamiennogórski, karkonoski, kłodzki, Wałbrzych i wałbrzyski.
RSO	Woj. dolnośląskie (6 powiatów), IMGW-PIB wydał ostrzeżenie pierwszego stopnia o silnych mrozach
Uwagi	Brak.
Zjawisko/Stopień zagrożenia	Intensywne opady śniegu/1
Obszar (w nawiasie numer ostrzeżenia dla powiatu)	powiaty: Jelenia Góra(6), karkonoski(6)
Ważność	od godz. 23:00 dnia 10.01.2026 do godz. 14:00 dnia 11.01.2026
Prawdopodobieństwo	70%
Przebieg	W rejonie powyżej około 600 m n.p.m. prognozowane są opady śniegu powodujące miejscami przyrost pokrywy śnieżnej o 10 cm do 15 cm.
SMS	IMGW-PIB OSTRZEGA: ŚNIEG/1 dolnośląskie (2 powiaty) od 23:00/10.01 do 14:00/11.01.2026 przyrost pokrywy 15 cm. Dotyczy powiatów: Jelenia Góra i karkonoski.
RSO	Woj. dolnośląskie (2 powiaty), IMGW-PIB wydał ostrzeżenie pierwszego stopnia o intensywnych opadach śniegu
Uwagi	Brak.
Zjawisko/Stopień zagrożenia	Zawieje/zamiecie śnieżne/1
Obszar (w nawiasie numer ostrzeżenia dla powiatu)	powiaty: Jelenia Góra(8), kamiennogórski(7), karkonoski(8), kłodzki(7), lubański(2), lwówecki(5), Wałbrzych(7), wałbrzyski(7)
Ważność	od godz. 03:00 dnia 11.01.2026 do godz. 16:00 dnia 11.01.2026
Prawdopodobieństwo	80%
Przebieg	Prognozowane są zamiecie śnieżne, a podczas opadów śniegu także zawieje, spowodowane wiatrem o średniej prędkości do 35 km/h, w porywach do 60 km/h, z północnego zachodu.
SMS	IMGW-PIB OSTRZEGA: ZAMIEĆ ŚNIEŻNA/1 dolnośląskie (8 powiatów) od 03:00/11.01 do 16:00/11.01.2026 wiatr 35 km/h, porywy 60 km/h. Dotyczy powiatów: Jelenia Góra, kamiennogórski, karkonoski, kłodzki, lubański, lwówecki, Wałbrzych i wałbrzyski.
RSO	Woj. dolnośląskie (8 powiatów), IMGW-PIB wydał ostrzeżenie pierwszego stopnia o zawiejach i zamieciach śnieżnych
Uwagi	Brak.



Instytut Meteorologii i Gospodarki Wodnej - Państwowy Instytut Badawczy
Regionalne Biuro Prognoz Meteorologicznych we Wrocławiu

51-616 Wrocław ul. Parkowa 30

tel: 071-320-01-50

email: meteo.zachod@imgw.pl

www: [www: www.imgw.pl](http://www.imgw.pl)

Opracowanie niniejsze i jego format, jako przedmiot prawa autorskiego podlega ochronie prawnej, zgodnie z przepisami ustawy z dnia 4 lutego 1994r o prawie autorskim i prawach pokrewnych (dz. U. z 2006 r. Nr 90, poz. 631 z późn. zm.).

Wszelkie dalsze udostępnianie, rozpowszechnianie (przedruk, kopiowanie, wiadomość sms) jest dozwolone wyłącznie w formie dosłownej z bezwzględnym wskazaniem źródła informacji tj. IMGW-PIB.