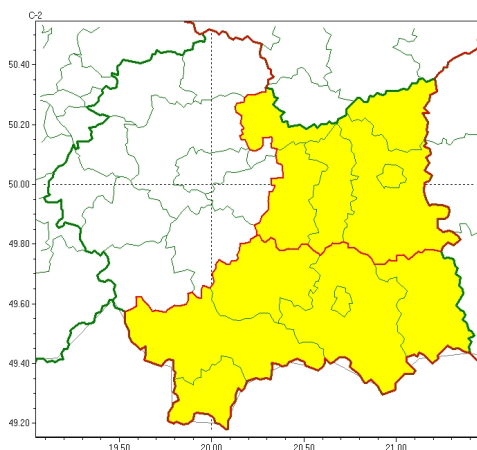


Zasięg ostrzeżeń w województwie

Silny mróz
 2026-01-09 12:17



WOJEWÓDZTWO MAŁOPOLSKIE OSTRZEŻENIA METEOROLOGICZNE ZBIORCZO NR 10 WYKAZ OBOWIĄZUJĄCYCH OSTRZEŻEŃ o godz. 12:17 dnia 09.01.2026

Zjawisko/Stopień zagrożenia	Silny mróz/1
Obszar (w nawiasie numer ostrzeżenia dla powiatu)	powiaty: bocheński(3), brzeski(3), dąbrowski(3), proszowicki(3), tarnowski(3), Tarnów(3)
Ważność	od godz. 18:00 dnia 09.01.2026 do godz. 09:00 dnia 10.01.2026
Prawdopodobieństwo	80%
Przebieg	Prognozuje się temperaturę minimalną w nocy miejscami od -18°C do -15°C. Wiatr o średniej prędkości od 5 km/h do 10 km/h.
SMS	IMGW-PIB OSTRZEGA: MRÓZ/1 małopolskie (6 powiatów) od 18:00/09.01 do 09:00/10.01.2026 temp. min -18 st, wiatr 5-10 km/h. Dotyczy powiatów: bocheński, brzeski, dąbrowski, proszowicki, tarnowski i Tarnów.
RSO	Woj. małopolskie (6 powiatów), IMGW-PIB wydał ostrzeżenie pierwszego stopnia o silnych mrozach
Uwagi	Brak.
Zjawisko/Stopień zagrożenia	Silny mróz/1
Obszar (w nawiasie numer ostrzeżenia dla powiatu)	powiaty: gorlicki(6), limanowski(4), nowosądecki(6), nowotarski(5), Nowy Sącz(5), tatrzański(5)
Ważność	od godz. 21:00 dnia 09.01.2026 do godz. 09:00 dnia 11.01.2026
Prawdopodobieństwo	80%



Przebieg	Prognozuje się temperaturę minimalną w nocy miejscami od -18°C do -15°C, w rejonach podgórskich około -20°C. Temperatura maksymalna w dzień od -13°C do -10°C. Wiatr o średniej prędkości od 0 km/h do 10 km/h.
SMS	IMGW-PIB OSTRZEGA: MRÓZ/1 małopolskie (6 powiatów) od 21:00/09.01 do 09:00/11.01.2026 temp. min -20 st, temp. maks -10 st, wiatr 0-10 km/h. Dotyczy powiatów: gorlicki, limanowski, nowosądecki, nowotarski, Nowy Sącz i tatrzański.
RSO	Woj. małopolskie (6 powiatów), IMGW-PIB wydał ostrzeżenie pierwszego stopnia o silnych mrozach
Uwagi	Brak.
<p>Opracowanie niniejsze i jego format, jako przedmiot prawa autorskiego podlega ochronie prawnej, zgodnie z przepisami ustawy z dnia 4 lutego 1994r o prawie autorskim i prawach pokrewnych (dz. U. z 2006 r. Nr 90, poz. 631 z późn. zm.).</p> <p>Wszelkie dalsze udostępnianie, rozpowszechnianie (przedruk, kopiowanie, wiadomość sms) jest dozwolone wyłącznie w formie dosłownej z bezwzględnym wskazaniem źródła informacji tj. IMGW-PIB.</p>	