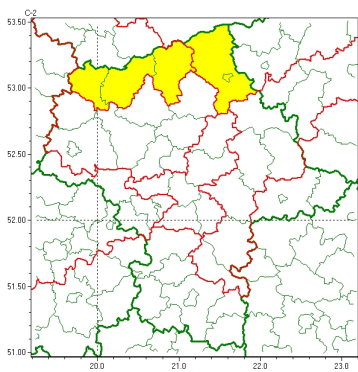
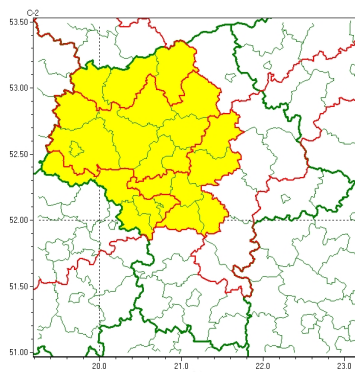


Zasięg ostrzeżeń w województwie

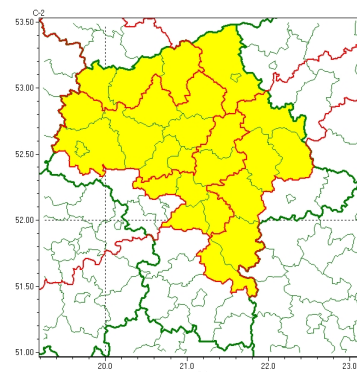
Intensywne opady śniegu
2026-01-01 12:19



Oblodzenie
2026-01-01 12:19



Zawieje/zamiecie śnieżne
2026-01-01 12:19



WOJEWÓDZTWO MAZOWIECKIE
OSTRZEŻENIA METEOROLOGICZNE ZBIORCZO NR 1
WYKAZ OBOWIĄZUJĄCYCH OSTRZEŻEŃ
o godz. 12:19 dnia 01.01.2026

Zjawisko/Stopień zagrożenia	Oblodzenie/1
Obszar (w nawiasie numer ostrzeżenia dla powiatu)	powiaty: ciechanowski(1), gostyniński(1), grodziski(1), legionowski(1), makowski(1), mławski(1), nowodworski(1), otwocki(2), piaseczyński(2), Płock(1), płocki(1), płoński(1), pruszkowski(1), przasnyski(1), pułtusi(1), sierpecki(1), sochaczewski(1), Warszawa(2), warszawski zachodni(2), wołomiński(2), wyszkowski(2), żuromiński(1), żyrardowski(1)
Ważność	od godz. 17:00 dnia 01.01.2026 do godz. 09:00 dnia 02.01.2026
Prawdopodobieństwo	70%
Przebieg	Prognozuje się miejscami zamarzanie mokrej nawierzchni dróg i chodników po opadach deszczu, deszczu ze śniegiem oraz mokrego śniegu powodujące ich oblodzenie. Temperatura minimalna około -1°C, temperatura minimalna przy gruncie około -1°C.
SMS	IMGW-PIB OSTRZEGA: OBLODZENIE/1 mazowieckie (23 powiatów) od 17:00/01.01 do 09:00/02.01.2026 temp. min. ok. -1st., przy gruncie ok. -1st., ślisko. Dotyczy powiatów: ciechanowski, gostyniński, grodziski, legionowski, makowski, mławski, nowodworski, otwocki, piaseczyński, Płock, płocki, płoński, pruszkowski, przasnyski, pułtusi, sierpecki, sochaczewski, Warszawa, warszawski zachodni, wołomiński, wyszkowski, żuromiński i żyrardowski.
RSO	Woj. mazowieckie (23 powiatów), IMGW-PIB wydał ostrzeżenie pierwszego stopnia o oblodzeniu
Uwagi	Brak.
Zjawisko/Stopień zagrożenia	Zawieje/zamiecie śnieżne/1
Obszar (w nawiasie numer ostrzeżenia dla powiatu)	powiaty: garwoliński(1), kozienicki(1), miński(1), ostrowski(1), otwocki(1), piaseczyński(1), sokołowski(1), Warszawa(1), warszawski zachodni(1), węgrowski(1), wołomiński(1), wyszkowski(1)



Ważność	od godz. 12:18 dnia 01.01.2026 do godz. 13:00 dnia 02.01.2026
Prawdopodobieństwo	80%
Przebieg	Prognozowane są zawieje i zamiecie śnieżne spowodowane opadami śniegu i wiatrem o średniej prędkości do 35 km/h, w porywach do 65 km/h, z południowego zachodu i południa.
SMS	IMGW-PIB OSTRZEGA: ZAMIEĆ ŚNIEŻNA/1 mazowieckie (12 powiatów) od 12:18/01.01 do 13:00/02.01.2026 wiatr 35 km/h, porywy 65 km/h. Dotyczy powiatów: garwoliński, kozienicki, miński, ostrowski, otwocki, piaseczyński, sokołowski, Warszawa, warszawski zachodni, węgrowski, wołomiński i wyszkowski.
RSO	Woj. mazowieckie (12 powiatów), IMGW-PIB wydał ostrzeżenie pierwszego stopnia o zawiejach i zamieciach śnieżnych
Uwagi	Ostrzeżenie może być kontynuowane.
Zjawisko/Stopień zagrożenia	Intensywne opady śniegu/1
Obszar (w nawiasie numer ostrzeżenia dla powiatu)	powiaty: mławski(112), ostrołęcki(116), Ostrołęka(115), przasnyski(111), żuromiński(110)
Ważność	od godz. 10:00 dnia 01.01.2026 do godz. 23:00 dnia 01.01.2026
Prawdopodobieństwo	75%
Przebieg	Prognozowane są opady śniegu powodujące przyrost pokrywy śnieżnej o 10 cm, punktowo o około 15 cm.
SMS	IMGW-PIB OSTRZEGA: ŚNIEG/1 mazowieckie (5 powiatów) od 10:00/01.01 do 23:00/01.01.2026 przyrost pokrywy 15 cm. Dotyczy powiatów: mławski, ostrołęcki, Ostrołęka, przasnyski i żuromiński.
RSO	Woj. mazowieckie (5 powiatów), IMGW-PIB wydał ostrzeżenie pierwszego stopnia o intensywnych opadach śniegu
Uwagi	Brak.
Zjawisko/Stopień zagrożenia	Zawieje/zamiecie śnieżne/1
Obszar (w nawiasie numer ostrzeżenia dla powiatu)	powiaty: ciechanowski(110), legionowski(91), makowski(110), mławski(113), nowodworski(89), ostrołęcki(117), Ostrołęka(116), Płock(103), płocki(103), płoński(100), przasnyski(112), pułtowski(104), sierpecki(101), żuromiński(111)
Ważność	od godz. 12:00 dnia 01.01.2026 do godz. 13:00 dnia 02.01.2026
Prawdopodobieństwo	80%
Przebieg	Prognozowane są zawieje i zamiecie śnieżne spowodowane opadami śniegu i wiatrem o średniej prędkości do 35 km/h, w porywach do 65 km/h, z południowego zachodu i południa.
SMS	IMGW-PIB OSTRZEGA: ZAMIEĆ ŚNIEŻNA/1 mazowieckie (14 powiatów) od 12:00/01.01 do 13:00/02.01.2026 wiatr 35 km/h, porywy 65 km/h. Dotyczy powiatów: ciechanowski, legionowski, makowski, mławski, nowodworski, ostrołęcki, Ostrołęka, Płock, płocki, płoński, przasnyski, pułtowski, sierpecki i żuromiński.
RSO	Woj. mazowieckie (14 powiatów), IMGW-PIB wydał ostrzeżenie pierwszego stopnia o zawiejach i zamieciach śnieżnych



Instytut Meteorologii i Gospodarki Wodnej - Państwowy Instytut Badawczy

Centralne Biuro Prognoz Meteorologicznych w Warszawie

01-673 Warszawa ul. Podleśna 61

tel: 22 5694151, kom. 781774153, fax: 022-5694151

email: meteo.wschod@imgw.pl

www: www.imgw.pl

Uwagi	Ostrzeżenie może być kontynuowane.
<p>Opracowanie niniejsze i jego format, jako przedmiot prawa autorskiego podlega ochronie prawnej, zgodnie z przepisami ustawy z dnia 4 lutego 1994r o prawie autorskim i prawach pokrewnych (dz. U. z 2006 r. Nr 90, poz. 631 z późn. zm.).</p> <p>Wszelkie dalsze udostępnianie, rozpowszechnianie (przedruk, kopiowanie, wiadomość sms) jest dozwolone wyłącznie w formie dosłownej z bezwzględnym wskazaniem źródła informacji tj. IMGW-PIB.</p>	