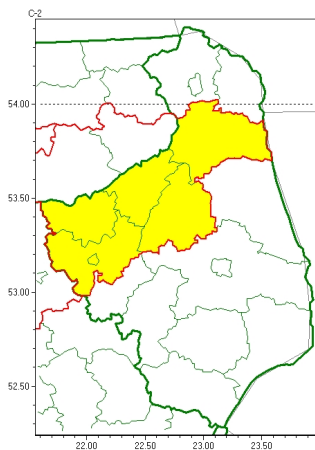




Zasięg ostrzeżeń w województwie

Silny mróz
2026-01-07 17:09



WOJEWÓDZTWO PODLASKIE
OSTRZEŻENIA METEOROLOGICZNE ZBIORCZO NR 7
WYKAZ OBOWIĄZUJĄCYCH OSTRZEŻEŃ
o godz. 17:09 dnia 07.01.2026

Zjawisko/Stopień zagrożenia	Silny mróz/1
Obszar (w nawiasie numer ostrzeżenia dla powiatu)	powiaty: augustowski(4), grajewski(5), kolneński(5), Łomża(5), łomżyński(5), moniecki(5)
Ważność	od godz. 17:30 dnia 07.01.2026 do godz. 09:00 dnia 09.01.2026
Prawdopodobieństwo	80%
Przebieg	Prognozuje się temperaturę minimalną w nocy miejscami od -16°C do -13°C. Temperatura maksymalna w dzień od -8°C do -6°C. Wiatr o średniej prędkości od 10 km/h do 15 km/h.
SMS	IMGW-PIB OSTRZEGA: MRÓZ/1 podlaskie (6 powiatów) od 17:30/07.01 do 09:00/09.01.2026 temp. min -16 st, temp. maks -8 st, wiatr 15 km/h. Dotyczy powiatów: augustowski, grajewski, kolneński, Łomża, łomżyński i moniecki.
RSO	Woj. podlaskie (6 powiatów), IMGW-PIB wydał ostrzeżenie pierwszego stopnia o silnych mrozach
Uwagi	Brak.

Opracowanie niniejsze i jego format, jako przedmiot prawa autorskiego podlega ochronie prawnej, zgodnie z przepisami ustawy z dnia 4 lutego 1994r o prawie autorskim i prawach pokrewnych (dz. U. z 2006 r. Nr 90, poz. 631 z późn. zm.).

Wszelkie dalsze udostępnianie, rozpowszechnianie (przedruk, kopiowanie, wiadomość sms) jest dozwolone wyłącznie w formie dosłownej z bezwzględnym wskazaniem źródła informacji tj. IMGW-PIB.