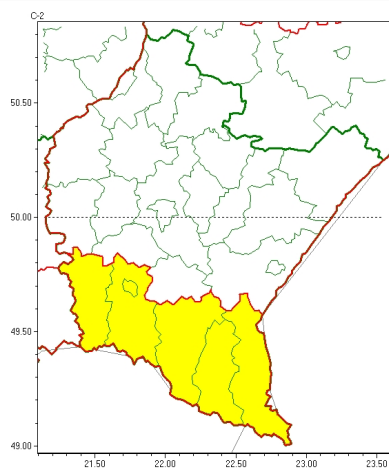
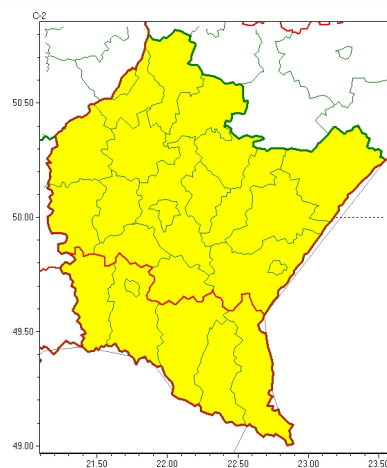


Zasięg ostrzeżeń w województwie

Intensywne opady śniegu
2026-01-10 12:39



Silny mróz
2026-01-10 12:39



WOJEWÓDZTWO PODKARPACKIE OSTRZEŻENIA METEOROLOGICZNE ZBIORCZO NR 11 WYKAZ OBOWIĄZUJĄCYCH OSTRZEŻEŃ o godz. 12:39 dnia 10.01.2026

Zjawisko/Stopień zagrożenia	Intensywne opady śniegu/1
Obszar (w nawiasie numer ostrzeżenia dla powiatu)	powiaty: bieszczadzki(7), jasielski(6), Krosno(7), krośnieński(7), leski(7), sanocki(6)
Ważność	od godz. 03:00 dnia 11.01.2026 do godz. 15:00 dnia 12.01.2026
Prawdopodobieństwo	80%
Przebieg	Prognozowane są opady śniegu powodujące przyrost pokrywy śnieżnej miejscami o 10 cm do 20 cm, w górach do 30 cm.
SMS	IMGW-PIB OSTRZEGA: ŚNIEG/1 podkarpackie (6 powiatów) od 03:00/11.01 do 15:00/12.01.2026 przyrost pokrywy do 20 cm, w górach do 30 cm. Dotyczy powiatów: bieszczadzki, jasielski, Krosno, krośnieński, leski i sanocki.
RSO	Woj. podkarpackie (6 powiatów), IMGW-PIB wydał ostrzeżenie pierwszego stopnia o intensywnych opadach śniegu
Uwagi	Brak.
Zjawisko/Stopień zagrożenia	Silny mróz/1
Obszar (w nawiasie numer ostrzeżenia dla powiatu)	powiaty: bieszczadzki(6), brzozowski(6), dębicki(4), jarosławski(6), jasielski(5), kolbuszowski(5), Krosno(6), krośnieński(6), leski(6), leżajski(6), lubaczowski(6), łańcucki(6), mielecki(3), niżański(6), przemyski(6), Przemyśl(6), przeworski(6), ropczycko-sędziszowski(5), rzeszowski(6), Rzeszów(6), sanocki(5), stalowowolski(4), strzyżowski(6), Tarnobrzeg(4), tarnobrzanski(4)
Ważność	od godz. 21:00 dnia 09.01.2026 do godz. 09:00 dnia 11.01.2026



Prawdopodobieństwo	80%
Przebieg	Prognozuje się temperaturę minimalną w nocy miejscami od -18°C do -15°C, w rejonach podgórskich około -20°C. Temperatura maksymalna w dzień od -13°C do -10°C. Wiatr o średniej prędkości od 0 km/h do 10 km/h.
SMS	IMGW-PIB OSTRZEGA: MRÓZ/1 podkarpackie (wszystkie powiaty) od 21:00/09.01 do 09:00/11.01.2026 temp. min -20 st, temp. maks -10 st, wiatr 0-10 km/h. Dotyczy powiatów: wszystkie powiaty.
RSO	Woj. podkarpackie (wszystkie powiaty), IMGW-PIB wydał ostrzeżenie pierwszego stopnia o silnych mrozach
Uwagi	Brak.

Opracowanie niniejsze i jego format, jako przedmiot prawa autorskiego podlega ochronie prawnej, zgodnie z przepisami ustawy z dnia 4 lutego 1994r o prawie autorskim i prawach pokrewnych (dz. U. z 2006 r. Nr 90, poz. 631 z późn. zm.).
Wszelkie dalsze udostępnianie, rozpowszechnianie (przedruk, kopiowanie, wiadomość sms) jest dozwolone wyłącznie w formie dosłownej z bezwzględnym wskazaniem źródła informacji tj. IMGW-PIB.