

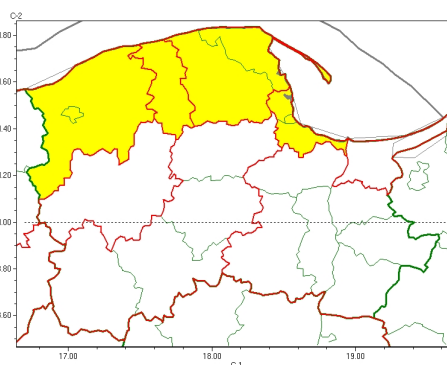
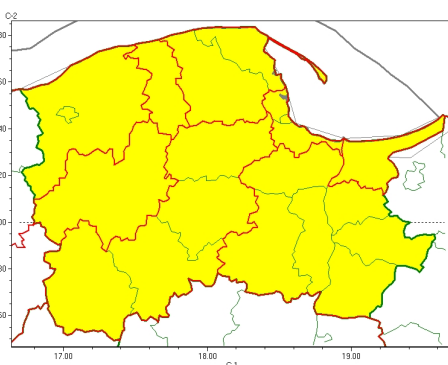
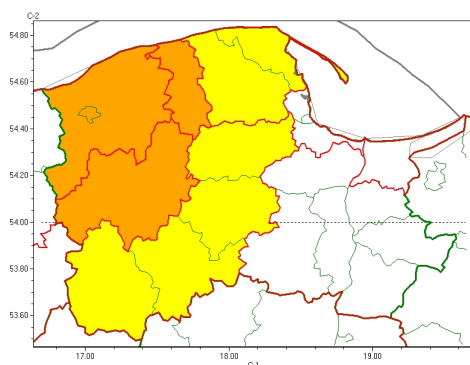


Zasięg ostrzeżeń w województwie

Intensywne opady śniegu
2026-01-02 12:07

Oblodzenie
2026-01-02 12:07

Silny wiatr
2026-01-02 12:07



WOJEWÓDZTWO POMORSKIE OSTRZEŻENIA METEOROLOGICZNE ZBIORCZO NR 3 WYKAZ OBOWIĄZUJĄCYCH OSTRZEŻEŃ o godz. 12:07 dnia 02.01.2026

Zjawisko/Stopień zagrożenia	Oblodzenie/1
Obszar (w nawiasie numer ostrzeżenia dla powiatu)	powiaty: Gdańsk(2), Gdynia(2), lęborski(3), nowodworski(2), pucki(3), Słupsk(3), słupski(3), Sopot(2), wejherowski(3)
Ważność	od godz. 21:00 dnia 02.01.2026 do godz. 08:00 dnia 03.01.2026
Prawdopodobieństwo	85%
Przebieg	Miejscami wilgotne i mokre nawierzchnie dróg i chodników po opadach deszczu ze śniegiem i mokrego śniegu będą ulegać zamarzaniu i oblodzeniu. Temperatura minimalna od -4°C do -1°C, przy gruncie od -6°C do -3°C. Miejscami ujemna temperatura powietrza utrzyma się również w ciągu dnia 03.01.
SMS	IMGW-PIB OSTRZEGA: OBLODZENIE/1 pomorskie (9 powiatów) od 21:00/02.01 do 08:00/03.01.2026 temp. min. od -4 st. do -1 st., przy gruncie do -6 st., ślisko. Dotyczy powiatów: Gdańsk, Gdynia, lęborski, nowodworski, pucki, Słupsk, słupski, Sopot i wejherowski.
RSO	Woj. pomorskie (9 powiatów), IMGW-PIB wydał ostrzeżenie pierwszego stopnia o oblodzeniu
Uwagi	Brak.
Zjawisko/Stopień zagrożenia	Intensywne opady śniegu/1
Obszar (w nawiasie numer ostrzeżenia dla powiatu)	powiaty: chojnicki(2), człuchowski(2), kartuski(2), kościerski(2), pucki(2), wejherowski(2)
Ważność	od godz. 22:00 dnia 02.01.2026 do godz. 24:00 dnia 03.01.2026
Prawdopodobieństwo	80%



Przebieg	Wystąpiąprzelotne opady śniegu o umiarkowanym i silnym natężeniu powodujące przyrost pokrywy śnieżnej o 10 cm do 25 cm.
SMS	IMGW-PIB OSTRZEGA: ŚNIEG/1 pomorskie (6 powiatów) od 22:00/02.01 do 24:00/03.01.2026 przyrost pokrywy 10-25 cm. Dotyczy powiatów: chojnicki, człuchowski, kartuski, kościerski, pucki i wejherowski.
RSO	Woj. pomorskie (6 powiatów), IMGW-PIB wydał ostrzeżenie pierwszego stopnia o intensywnych opadach śniegu
Uwagi	Możliwe aktualizacje ostrzeżenia - śledź zmiany ostrzeżenia i komunikaty meteorologiczne.
Zjawisko/Stopień zagrożenia	Intensywne opady śniegu/2
Obszar (w nawiasie numer ostrzeżenia dla powiatu)	powiaty: bytowski(2), lęborski(2), Słupsk(2), słupski(2)
Ważność	od godz. 22:00 dnia 02.01.2026 do godz. 24:00 dnia 03.01.2026
Prawdopodobieństwo	80%
Przebieg	Wystąpiąprzelotne opady śniegu o umiarkowanym i silnym natężeniu powodujące przyrost pokrywy śnieżnej o 15 cm do 30 cm, miejscami o 40 cm.
SMS	IMGW-PIB OSTRZEGA: ŚNIEG/2 pomorskie (4 powiaty) od 22:00/02.01 do 24:00/03.01.2026 przyrost pokrywy 15-30 cm, miejscami 40 cm. Dotyczy powiatów: bytowski, lęborski, Słupsk i słupski.
RSO	Woj. pomorskie (4 powiaty), IMGW-PIB wydał ostrzeżenie drugiego stopnia o intensywnych opadach śniegu
Uwagi	Możliwe aktualizacje ostrzeżenia - śledź zmiany ostrzeżenia i komunikaty meteorologiczne.
Zjawisko/Stopień zagrożenia	Oblodzenie/1
Obszar (w nawiasie numer ostrzeżenia dla powiatu)	powiaty: bytowski(3), chojnicki(3), człuchowski(3), gdański(2), kartuski(3), kościerski(3), kwidzyński(2), malborski(2), starogardzki(2), sztumski(2), tczewski(2)
Ważność	od godz. 17:00 dnia 02.01.2026 do godz. 08:00 dnia 03.01.2026
Prawdopodobieństwo	75%
Przebieg	Miejscami wilgotne i mokre nawierzchnie dróg i chodników po opadach deszczu ze śniegiem i mokrego śniegu będąulegać zamarzaniu i oblodzeniu. Temperatura minimalna od -4°C do -1°C, przy gruncie od -6°C do -3°C. Ujemna temperatura powietrza utrzyma się również w dzień 03.01.
SMS	IMGW-PIB OSTRZEGA: OBLODZENIE/1 pomorskie (11 powiatów) od 17:00/02.01 do 08:00/03.01.2026 temp. min. od -4 st. do -1 st., przy gruncie do -6 st., ślisko. Dotyczy powiatów: bytowski, chojnicki, człuchowski, gdański, kartuski, kościerski, kwidzyński, malborski, starogardzki, sztumski i tczewski.
RSO	Woj. pomorskie (11 powiatów), IMGW-PIB wydał ostrzeżenie pierwszego stopnia o oblodzeniu
Uwagi	Brak.
Zjawisko/Stopień zagrożenia	Silny wiatr/1



Obszar (w nawiasie numer ostrzeżenia dla powiatu)	powiaty: Słupsk(102), słupski(117)
Ważność	od godz. 08:00 dnia 01.01.2026 do godz. 12:00 dnia 03.01.2026
Prawdopodobieństwo	80%
Przebieg	Prognozuje się wystąpienie silnego wiatru o średniej prędkości do 50 km/h, w porywach do 85 km/h, z południowego zachodu i zachodu.
SMS	IMGW-PIB OSTRZEGA: WIATR/1 pomorskie (2 powiaty) od 08:00/01.01 do 12:00/03.01.2026 prędkość do 50 km/h, porywy do 85 km/h, SW i W. Dotyczy powiatów: Słupsk i słupski.
RSO	Woj. pomorskie (2 powiaty), IMGW-PIB wydał ostrzeżenie pierwszego stopnia o silnym wietrze
Uwagi	Ostrzeżenie może być kontynuowane.
Zjawisko/Stopień zagrożenia	Silny wiatr/1
Obszar (w nawiasie numer ostrzeżenia dla powiatu)	powiaty: Gdańsk(115), Gdynia(107), lęborski(116), pucki(113), Sopot(105), wejherowski(120)
Ważność	od godz. 10:00 dnia 01.01.2026 do godz. 08:00 dnia 03.01.2026
Prawdopodobieństwo	80%
Przebieg	Prognozuje się wystąpienie silnego wiatru o średniej prędkości do 50 km/h, w porywach do 80 km/h, z południowego zachodu i zachodu.
SMS	IMGW-PIB OSTRZEGA: WIATR/1 pomorskie (6 powiatów) od 10:00/01.01 do 08:00/03.01.2026 prędkość do 50 km/h, porywy do 80 km/h, SW i W. Dotyczy powiatów: Gdańsk, Gdynia, lęborski, pucki, Sopot i wejherowski.
RSO	Woj. pomorskie (6 powiatów), IMGW-PIB wydał ostrzeżenie pierwszego stopnia o silnym wietrze
Uwagi	Ostrzeżenie może być kontynuowane.
<p>Opracowanie niniejsze i jego format, jako przedmiot prawa autorskiego podlega ochronie prawnej, zgodnie z przepisami ustawy z dnia 4 lutego 1994r o prawie autorskim i prawach pokrewnych (dz. U. z 2006 r. Nr 90, poz. 631 z późn. zm.). Wszelkie dalsze udostępnianie, rozpowszechnianie (przedruk, kopiowanie, wiadomość sms) jest dozwolone wyłącznie w formie dosłownej z bezwzględnym wskazaniem źródła informacji tj. IMGW-PIB.</p>	