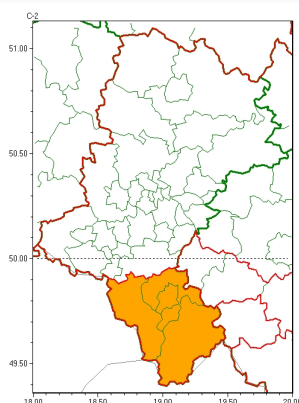
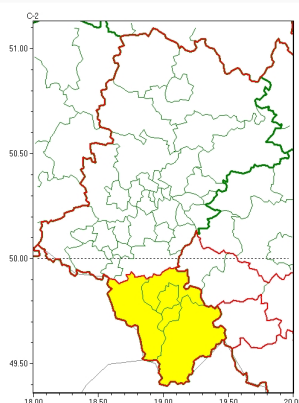


Zasięg ostrzeżeń w województwie

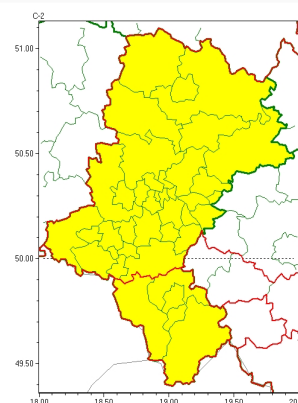
Intensywne opady śniegu
2026-01-10 17:03



Silny mróz
2026-01-10 17:03



Zawieje/zamiecie śnieżne
2026-01-10 17:03



WOJEWÓDZTWO ŚLĄSKIE OSTRZEŻENIA METEOROLOGICZNE ZBIORCZO NR 8 WYKAZ OBOWIĄZUJĄCYCH OSTRZEŻEŃ o godz. 17:03 dnia 10.01.2026

Zjawisko/Stopień zagrożenia	Zawieje/zamiecie śnieżne/1
Obszar (w nawiasie numer ostrzeżenia dla powiatu)	powiaty: będziński(3), bieruńsko-lędziński(2), Bytom(2), Chorzów(2), Częstochowa(4), częstochowski(4), Dąbrowa Górnicza(3), Gliwice(2), gliwicki(2), Jastrzębie-Zdrój(3), Jaworzno(2), Katowice(2), kłobucki(4), lubliniecki(3), mikołowski(3), Mysłowice(2), myszkowski(4), Piekary Śląskie(2), pszczyński(3), raciborski(3), Ruda Śląska(2), rybnicki(3), Rybnik(3), Siemianowice Śląskie(2), Sosnowiec(2), Świętochłowice(2), tarnogórski(3), Tychy(2), wodzisławski(3), Zabrze(2), zawierciański(4), Żory(3)
Ważność	od godz. 06:00 dnia 11.01.2026 do godz. 24:00 dnia 11.01.2026
Prawdopodobieństwo	80%
Przebieg	Prognozowane są zawieje i zamiecie śnieżne spowodowane opadami śniegu i wiatrem o średniej prędkości do 35 km/h, w porywach około 60 km/h, z zachodu i północnego zachodu. Lokalnie możliwy przyrost pokrywy śnieżnej za okres ważności ostrzeżenia do około 15 cm.
SMS	IMGW-PIB OSTRZEGA: ZAMIEĆ ŚNIEŻNA/1 śląskie (32 powiatów) od 06:00/11.01 do 24:00/11.01.2026 wiatr 35 km/h, porywy 60 km/h. Dotyczy powiatów: będziński, bieruńsko-lędziński, Bytom, Chorzów, Częstochowa, częstochowski, Dąbrowa Górnicza, Gliwice, gliwicki, Jastrzębie-Zdrój, Jaworzno, Katowice, kłobucki, lubliniecki, mikołowski, Mysłowice, myszkowski, Piekary Śląskie, pszczyński, raciborski, Ruda Śląska, rybnicki, Rybnik, Siemianowice Śląskie, Sosnowiec, Świętochłowice, tarnogórski, Tychy, wodzisławski, Zabrze, zawierciański i Żory.
RSO	Woj. śląskie (32 powiatów), IMGW-PIB wydał ostrzeżenie pierwszego stopnia o zawiejach i zamięciach śnieżnych
Uwagi	Brak.
Zjawisko/Stopień zagrożenia	Intensywne opady śniegu/2



Obszar (w nawiasie numer ostrzeżenia dla powiatu)	powiaty: bielski(4), Bielsko-Biała(4), cieszyński(4), żywiecki(3)
Ważność	od godz. 23:00 dnia 10.01.2026 do godz. 07:00 dnia 12.01.2026
Prawdopodobieństwo	80%
Przebieg	Prognozowane są opady śniegu, okresami o natężeniu umiarkowanym i silnym powodujące przyrost pokrywy śnieżnej o 15 cm do 30 cm, w górach od 25 cm do 40 cm.
SMS	IMGW-PIB OSTRZEGA: ŚNIEG/2 śląskie (4 powiaty) od 23:00/10.01 do 07:00/12.01.2026 przyrost pokrywy do 30 cm, w górach do 40 cm. . Dotyczy powiatów: bielski, Bielsko-Biała, cieszyński i żywiecki.
RSO	Woj. śląskie (4 powiaty), IMGW-PIB wydał ostrzeżenie drugiego stopnia o intensywnych opadach śniegu
Uwagi	Brak.
Zjawisko/Stopień zagrożenia	Silny mróz/1
Obszar (w nawiasie numer ostrzeżenia dla powiatu)	powiaty: bielski(5), Bielsko-Biała(5), cieszyński(5), żywiecki(4)
Ważność	od godz. 18:00 dnia 10.01.2026 do godz. 04:00 dnia 11.01.2026
Prawdopodobieństwo	80%
Przebieg	Prognozuje się temperaturę minimalną w nocy miejscami około -16°C. Wiatr o średniej prędkości od 10 km/h do 20 km/h.
SMS	IMGW-PIB OSTRZEGA: MRÓZ/1 śląskie (4 powiaty) od 18:00/10.01 do 04:00/11.01.2026 temp. min. -16 st., wiatr 10-20 km/h. Dotyczy powiatów: bielski, Bielsko-Biała, cieszyński i żywiecki.
RSO	Woj. śląskie (4 powiaty), IMGW-PIB wydał ostrzeżenie pierwszego stopnia o silnych mrozach
Uwagi	Brak.
Zjawisko/Stopień zagrożenia	Zawieje/zamiecie śnieżne/1
Obszar (w nawiasie numer ostrzeżenia dla powiatu)	powiaty: bielski(6), Bielsko-Biała(6), cieszyński(6), żywiecki(5)
Ważność	od godz. 06:00 dnia 11.01.2026 do godz. 24:00 dnia 11.01.2026
Prawdopodobieństwo	80%
Przebieg	Prognozowane są zawieje i zamiecie śnieżne spowodowane opadami śniegu i wiatrem o średniej prędkości do 35 km/h, w porywach około 60 km/h, z zachodu i północnego zachodu.
SMS	IMGW-PIB OSTRZEGA: ZAMIEĆ ŚNIEŻNA/1 śląskie (4 powiaty) od 06:00/11.01 do 24:00/11.01.2026 wiatr 35 km/h, porywy 60 km/h. Dotyczy powiatów: bielski, Bielsko-Biała, cieszyński i żywiecki.
RSO	Woj. śląskie (4 powiaty), IMGW-PIB wydał ostrzeżenie pierwszego stopnia o zawiejach i zamieciach śnieżnych



Instytut Meteorologii i Gospodarki Wodnej - Państwowy Instytut Badawczy
Regionalne Biuro Prognoz Meteorologicznych w Krakowie
30-215 Kraków ul. Piotra Borowego 14
tel: 12-6398150, fax: 12-4251973
email: meteo.krakow@imgw.pl
www: www.imgw.pl

Uwagi	Brak.
<p>Opracowanie niniejsze i jego format, jako przedmiot prawa autorskiego podlega ochronie prawnej, zgodnie z przepisami ustawy z dnia 4 lutego 1994r o prawie autorskim i prawach pokrewnych (dz. U. z 2006 r. Nr 90, poz. 631 z późn. zm.).</p> <p>Wszelkie dalsze udostępnianie, rozpowszechnianie (przedruk, kopiowanie, wiadomość sms) jest dozwolone wyłącznie w formie dosłownej z bezwzględnym wskazaniem źródła informacji tj. IMGW-PIB.</p>	