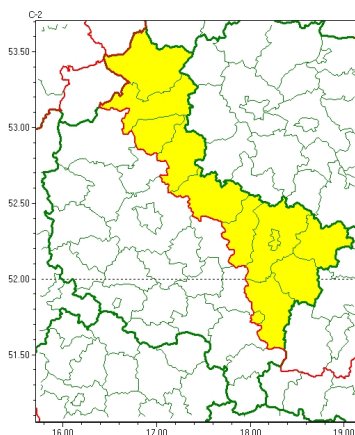




Zasięg ostrzeżeń w województwie

Oblodzenie
2026-01-01 12:19



WOJEWÓDZTWO WIELKOPOLSKIE
OSTRZEŻENIA METEOROLOGICZNE ZBIORCZO NR 1
WYKAZ OBOWIĄZUJĄCYCH OSTRZEŻEŃ
o godz. 12:19 dnia 01.01.2026

Zjawisko/Stopień zagrożenia	Oblodzenie/1
Obszar (w nawiasie numer ostrzeżenia dla powiatu)	powiaty: chodzieski(1), gnieźnieński(1), kaliski(1), Kalisz(1), kolski(1), Konin(1), koniński(1), pilski(1), słupecki(1), turecki(1), wągrowiecki(1), złotowski(1)
Ważność	od godz. 17:00 dnia 01.01.2026 do godz. 09:00 dnia 02.01.2026
Prawdopodobieństwo	70%
Przebieg	Prognozuje się miejscami zamarzanie mokrej nawierzchni dróg i chodników po opadach deszczu, deszczu ze śniegiem oraz mokrego śniegu powodujące ich oblodzenie. Temperatura minimalna około -1°C, temperatura minimalna przy gruncie około -1°C.
SMS	IMGW-PIB OSTRZEGA: OBLODZENIE/1 wielkopolskie (12 powiatów) od 17:00/01.01 do 09:00/02.01.2026 temp. min. ok. -1st., przy gruncie ok. -1st., ślisko. Dotyczy powiatów: chodzieski, gnieźnieński, kaliski, Kalisz, kolski, Konin, koniński, pilski, słupecki, turecki, wągrowiecki i złotowski.
RSO	Woj. wielkopolskie (12 powiatów), IMGW-PIB wydał ostrzeżenie pierwszego stopnia o oblodzeniu
Uwagi	Brak.

Opracowanie niniejsze i jego format, jako przedmiot prawa autorskiego podlega ochronie prawnej, zgodnie z przepisami ustawy z dnia 4 lutego 1994r o prawie autorskim i prawach pokrewnych (dz. U. z 2006 r. Nr 90, poz. 631 z późn. zm.).

Wszelkie dalsze udostępnianie, rozpowszechnianie (przedruk, kopiowanie, wiadomość sms) jest dozwolone wyłącznie w formie dosłownej z bezwzględnym wskazaniem źródła informacji tj. IMGW-PIB.