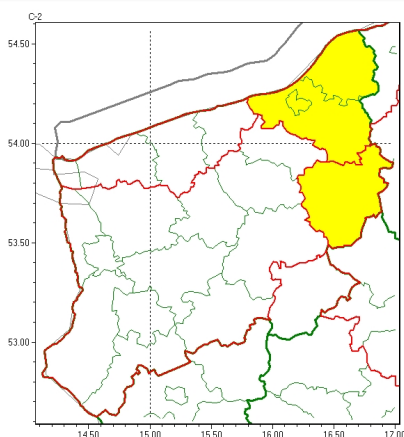
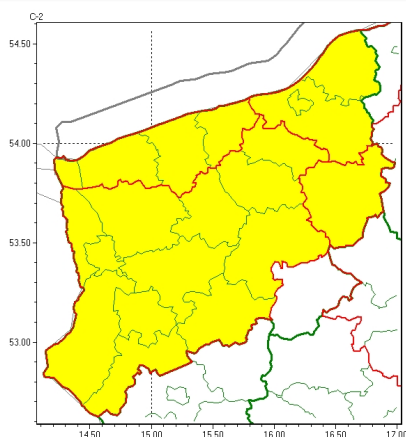


Zasięg ostrzeżeń w województwie

**Oblodzenie**  
2026-01-01 12:19



**Silny wiatr**  
2026-01-01 12:19



**WOJEWÓDZTWO ZACHODNIOPOMORSKIE**  
**OSTRZEŻENIA METEOROLOGICZNE ZBIORCZO NR 1**  
**WYKAZ OBOWIĄZUJĄCYCH OSTRZEŻEŃ**  
**o godz. 12:19 dnia 01.01.2026**

Zjawisko/Stopień zagrożenia	Oblodzenie/1
Obszar (w nawiasie numer ostrzeżenia dla powiatu)	powiaty: Koszalin(1), koszaliński(1), sławieński(1), szczecinecki(1)
Ważność	od godz. 17:00 dnia 01.01.2026 do godz. 09:00 dnia 02.01.2026
Prawdopodobieństwo	70%
Przebieg	Prognozuje się miejscami zamarzanie mokrej nawierzchni dróg i chodników po opadach deszczu, deszczu ze śniegiem oraz mokrego śniegu powodujące ich oblodzenie. Temperatura minimalna około -1°C, temperatura minimalna przy gruncie około -1°C.
SMS	IMGW-PIB OSTRZEGA: OBLODZENIE/1 zachodniopomorskie (4 powiaty) od 17:00/01.01 do 09:00/02.01.2026 temp. min. ok. -1st., przy gruncie ok. -1st., ślisko. Dotyczy powiatów: Koszalin, koszaliński, sławieński i szczecinecki.
RSO	Woj. zachodniopomorskie (4 powiaty), IMGW-PIB wydał ostrzeżenie pierwszego stopnia o oblodzeniu
Uwagi	Brak.
Zjawisko/Stopień zagrożenia	Silny wiatr/1
Obszar (w nawiasie numer ostrzeżenia dla powiatu)	powiaty: białogardzki(82), choszczeński(91), drawski(95), goleniowski(75), gryfiński(76), łobeski(85), myśliborski(82), policki(68), pyrzycki(82), stargardzki(85), Szczecin(69), szczecinecki(93), świdwiński(83)
Ważność	od godz. 10:00 dnia 01.01.2026 do godz. 06:00 dnia 02.01.2026
Prawdopodobieństwo	80%



<b>Przebieg</b>	Prognozuje się wystąpienie silnego wiatru o średniej prędkości do 35 km/h, w porywach do 75 km/h, z południowego zachodu.
<b>SMS</b>	IMGW-PIB OSTRZEGA: WIATR/1 zachodniopomorskie (13 powiatów) od 10:00/01.01 do 06:00/02.01.2026 prędkość do 35 km/h, porywy do 75 km/h, SW. Dotyczy powiatów: białogardzki, choszczeński, drawski, goleniowski, gryfiński, łobeski, myśliborski, policki, pyrzycki, stargardzki, Szczecin, szczecinecki i świdwiński.
<b>RSO</b>	Woj. zachodniopomorskie (13 powiatów), IMGW-PIB wydał ostrzeżenie pierwszego stopnia o silnym wietrze
<b>Uwagi</b>	Brak.
<b>Zjawisko/Stopień zagrożenia</b>	Silny wiatr/1
<b>Obszar (w nawiasie numer ostrzeżenia dla powiatu)</b>	powiaty: gryficki(79), kamieński(73), kołobrzeski(85), Koszalin(92), koszaliński(101), sławieński(104), Świnoujście(63)
<b>Ważność</b>	od godz. 08:00 dnia 01.01.2026 do godz. 12:00 dnia 03.01.2026
<b>Prawdopodobieństwo</b>	80%
<b>Przebieg</b>	Prognozuje się wystąpienie silnego wiatru o średniej prędkości do 50 km/h, w porywach do 85 km/h, z południowego zachodu i zachodu.
<b>SMS</b>	IMGW-PIB OSTRZEGA: WIATR/1 zachodniopomorskie (7 powiatów) od 08:00/01.01 do 12:00/03.01.2026 prędkość do 50 km/h, porywy do 85 km/h, SW i W. Dotyczy powiatów: gryficki, kamieński, kołobrzeski, Koszalin, koszaliński, sławieński i Świnoujście.
<b>RSO</b>	Woj. zachodniopomorskie (7 powiatów), IMGW-PIB wydał ostrzeżenie pierwszego stopnia o silnym wietrze
<b>Uwagi</b>	Ostrzeżenie może być kontynuowane.
<p>Opracowanie niniejsze i jego format, jako przedmiot prawa autorskiego podlega ochronie prawnej, zgodnie z przepisami ustawy z dnia 4 lutego 1994r o prawie autorskim i prawach pokrewnych (dz. U. z 2006 r. Nr 90, poz. 631 z późn. zm.). Wszelkie dalsze udostępnianie, rozpowszechnianie (przedruk, kopiowanie, wiadomość sms) jest dozwolone wyłącznie w formie dosłownej z bezwzględnym wskazaniem źródła informacji tj. IMGW-PIB.</p>	