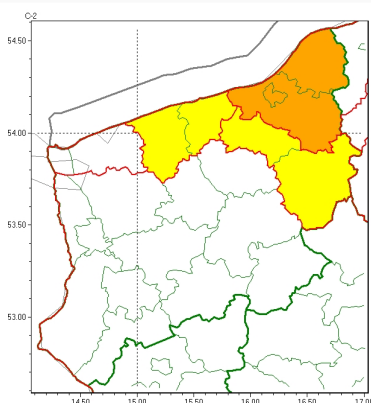
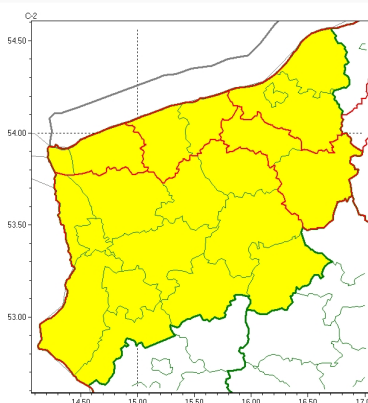


Zasięg ostrzeżeń w województwie

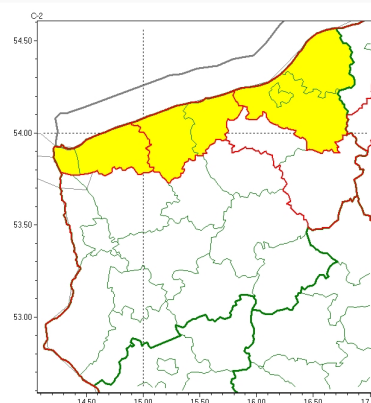
Intensywne opady śniegu
2026-01-02 12:07



Oblodzenie
2026-01-02 12:07



Silny wiatr
2026-01-02 12:07



WOJEWÓDZTWO ZACHODNIOPOMORSKIE OSTRZEŻENIA METEOROLOGICZNE ZBIORCZO NR 3 WYKAZ OBOWIĄZUJĄCYCH OSTRZEŻEŃ o godz. 12:07 dnia 02.01.2026

Zjawisko/Stopień zagrożenia	Oblodzenie/1
Obszar (w nawiasie numer ostrzeżenia dla powiatu)	powiaty: białogardzki(2), choszczeński(1), drawski(1), goleniowski(1), gryficki(2), gryfiński(1), kamieński(1), kołobrzeski(2), Koszalin(3), koszaliński(3), łobeski(1), myśliborski(1), policki(1), pyrzycki(1), sławieński(3), stargardzki(1), Szczecin(1), szczecinecki(3), świdwiński(1), Świnoujście(1), wałecki(1)
Ważność	od godz. 21:00 dnia 02.01.2026 do godz. 08:00 dnia 03.01.2026
Prawdopodobieństwo	85%
Przebieg	Miejskami wilgotne i mokre nawierzchnie dróg i chodników po opadach deszczu ze śniegiem i mokrego śniegu będą ulegać zamarzaniu i oblodzeniu. Temperatura minimalna od -4°C do -1°C, przy gruncie od -6°C do -3°C. Miejscami ujemna temperatura powietrza utrzyma się również w ciągu dnia 03.01.
SMS	IMGW-PIB OSTRZEGA: OBLODZENIE/1 zachodniopomorskie (wszystkie powiaty) od 21:00/02.01 do 08:00/03.01.2026 temp. min. od -4 st. do -1 st., przy gruncie do -6 st., ślisko. Dotyczy powiatów: wszystkie powiaty.
RSO	Woj. zachodniopomorskie (wszystkie powiaty), IMGW-PIB wydał ostrzeżenie pierwszego stopnia o oblodzeniu
Uwagi	Brak.
Zjawisko/Stopień zagrożenia	Intensywne opady śniegu/1
Obszar (w nawiasie numer ostrzeżenia dla powiatu)	powiaty: białogardzki(1), gryficki(1), kołobrzeski(1), szczecinecki(2)
Ważność	od godz. 22:00 dnia 02.01.2026 do godz. 24:00 dnia 03.01.2026



Prawdopodobieństwo	80%
Przebieg	Wystąpiąprzelotne opady śniegu o umiarkowanym i silnym natężeniu powodująceprzyrost pokrywy śnieżnej o 10 cm do 25 cm.
SMS	IMGW-PIB OSTRZEGA: ŚNIEG/1 zachodniopomorskie (4 powiaty) od 22:00/02.01 do 24:00/03.01.2026 przyrost pokrywy 10-25 cm. Dotyczy powiatów: białogardzki, gryficki, kołobrzeski i szczecinecki.
RSO	Woj. zachodniopomorskie (4 powiaty), IMGW-PIB wydał ostrzeżenie pierwszego stopnia o intensywnych opadach śniegu
Uwagi	Możliwe aktualizacje ostrzeżenia - śledź zmiany ostrzeżenia i komunikaty meteorologiczne.
Zjawisko/Stopień zagrożenia	Intensywne opady śniegu/2
Obszar (w nawiasie numer ostrzeżenia dla powiatu)	powiaty: Koszalin(2), koszaliński(2), sławieński(2)
Ważność	od godz. 22:00 dnia 02.01.2026 do godz. 24:00 dnia 03.01.2026
Prawdopodobieństwo	80%
Przebieg	Wystąpiąprzelotne opady śniegu o umiarkowanym i silnym natężeniu powodująceprzyrost pokrywy śnieżnej o 15 cm do 30 cm, miejscami o 40 cm.
SMS	IMGW-PIB OSTRZEGA: ŚNIEG/2 zachodniopomorskie (3 powiaty) od 22:00/02.01 do 24:00/03.01.2026 przyrost pokrywy 15-30 cm, miejscami 40 cm. Dotyczy powiatów: Koszalin, koszaliński i sławieński.
RSO	Woj. zachodniopomorskie (3 powiaty), IMGW-PIB wydał ostrzeżenie drugiego stopnia o intensywnych opadach śniegu
Uwagi	Możliwe aktualizacje ostrzeżenia - śledź zmiany ostrzeżenia i komunikaty meteorologiczne.
Zjawisko/Stopień zagrożenia	Silny wiatr/1
Obszar (w nawiasie numer ostrzeżenia dla powiatu)	powiaty: gryficki(79), kamieński(73), kołobrzeski(85), Koszalin(92), koszaliński(101), sławieński(104), Świnoujście(63)
Ważność	od godz. 08:00 dnia 01.01.2026 do godz. 12:00 dnia 03.01.2026
Prawdopodobieństwo	80%
Przebieg	Prognozuje się wystąpienie silnego wiatru o średniej prędkości do 50 km/h, w porywach do 85 km/h, z południowego zachodu i zachodu.
SMS	IMGW-PIB OSTRZEGA: WIATR/1 zachodniopomorskie (7 powiatów) od 08:00/01.01 do 12:00/03.01.2026 prędkość do 50 km/h, porywy do 85 km/h, SW i W. Dotyczy powiatów: gryficki, kamieński, kołobrzeski, Koszalin, koszaliński, sławieński i Świnoujście.
RSO	Woj. zachodniopomorskie (7 powiatów), IMGW-PIB wydał ostrzeżenie pierwszego stopnia o silnym wietrze
Uwagi	Ostrzeżenie może być kontynuowane.



Instytut Meteorologii i Gospodarki Wodnej - Państwowy Instytut Badawczy
Regionalne Biuro Meteorologicznych Prognoz Morskich w Szczecinie

70-800 Szczecin ul. Przestrzenna 10

tel: 586288154

email: meteo.pomorze@imgw.pl

www: www.imgw.pl

Opracowanie niniejsze i jego format, jako przedmiot prawa autorskiego podlega ochronie prawnej, zgodnie z przepisami ustawy z dnia 4 lutego 1994r o prawie autorskim i prawach pokrewnych (dz. U. z 2006 r. Nr 90, poz. 631 z późn. zm.).

Wszelkie dalsze udostępnianie, rozpowszechnianie (przedruk, kopiowanie, wiadomość sms) jest dozwolone wyłącznie w formie dosłownej z bezwzględnym wskazaniem źródła informacji tj. IMGW-PIB.