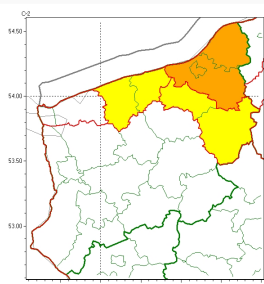
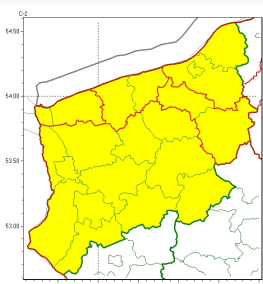


### Zasięg ostrzeżeń w województwie

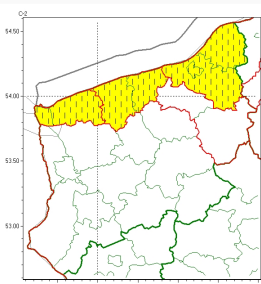
Intensywne opady śniegu  
2026-01-02 13:54



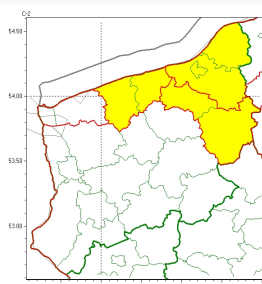
Oblodzenie  
2026-01-02 13:54



Silny wiatr  
2026-01-02 13:54



Zawieje/zamiecie śnieżne  
2026-01-02 13:54



## WOJEWÓDZTWO ZACHODNIOPOMORSKIE OSTRZEŻENIA METEOROLOGICZNE ZBIORCZO NR 4 WYKAZ OBOWIĄZUJĄCYCH OSTRZEŻEŃ o godz. 13:54 dnia 02.01.2026

Zjawisko/Stopień zagrożenia	Silny wiatr/1 ZMIANA
Obszar (w nawiasie numer ostrzeżenia dla powiatu)	powiaty: gryficki(79), kamieński(73), kołobrzeski(85), Koszalin(92), koszaliński(101), sławieński(104), Świnoujście(63)
Ważność	od godz. 13:53 dnia 02.01.2026 do godz. 18:00 dnia 03.01.2026
Prawdopodobieństwo	80%
Przebieg	Prognozuje się wystąpienie silnego wiatru o średniej prędkości do 45 km/h, w porywach do 70 km/h, z kierunków zachodnich.
SMS	IMGW-PIB OSTRZEGA: WIATR/1 zachodniopomorskie (7 powiatów) od 13:53/02.01 do 18:00/03.01.2026 prędkość do 45 km/h, porywy do 70 km/h, W. Dotyczy powiatów: gryficki, kamieński, kołobrzeski, Koszalin, koszaliński, sławieński i Świnoujście.
RSO	Woj. zachodniopomorskie (7 powiatów), IMGW-PIB wydał ostrzeżenie pierwszego stopnia o silnym wietrze
Uwagi	Przedłużenie ważności ostrzeżenia i zmniejszenie prędkości wiatru w porywach.
Zjawisko/Stopień zagrożenia	Oblodzenie/1
Obszar (w nawiasie numer ostrzeżenia dla powiatu)	powiaty: białogardzki(2), choszczeński(1), drawski(1), goleniowski(1), gryficki(2), gryfiński(1), kamieński(1), kołobrzeski(2), Koszalin(3), koszaliński(3), łobeski(1), myśliborski(1), policki(1), pyrzycki(1), sławieński(3), stargardzki(1), Szczecin(1), szczecinecki(3), świdwiński(1), Świnoujście(1), wałecki(1)
Ważność	od godz. 21:00 dnia 02.01.2026 do godz. 08:00 dnia 03.01.2026
Prawdopodobieństwo	85%
Przebieg	Miejscami wilgotne i mokre nawierzchnie dróg i chodników po opadach deszczu ze śniegiem i mokrego śniegu będą ulegać zamarzaniu i oblodzeniu. Temperatura minimalna od -4°C do -1°C, przy gruncie od -6°C do -3°C. Miejscami ujemna temperatura powietrza utrzyma się również w ciągu dnia 03.01.



<b>SMS</b>	IMGW-PIB OSTRZEGA: OBLODZENIE/1 zachodniopomorskie (wszystkie powiaty) od 21:00/02.01 do 08:00/03.01.2026 temp. min. od -4 st. do -1 st., przy gruncie do -6 st., ślisko. Dotyczy powiatów: wszystkie powiaty.
<b>RSO</b>	Woj. zachodniopomorskie (wszystkie powiaty), IMGW-PIB wydał ostrzeżenie pierwszego stopnia o oblodzeniu
<b>Uwagi</b>	Brak.
<b>Zjawisko/Stopień zagrożenia</b>	Intensywne opady śniegu/1
<b>Obszar (w nawiasie numer ostrzeżenia dla powiatu)</b>	powiaty: białogardzki(1), gryficki(1), kołobrzeski(1), szczecinecki(2)
<b>Ważność</b>	od godz. 22:00 dnia 02.01.2026 do godz. 24:00 dnia 03.01.2026
<b>Prawdopodobieństwo</b>	80%
<b>Przebieg</b>	Wystąpią przelotne opady śniegu o umiarkowanym i silnym natężeniu powodujące przyrost pokrywy śnieżnej o 10 cm do 25 cm.
<b>SMS</b>	IMGW-PIB OSTRZEGA: ŚNIEG/1 zachodniopomorskie (4 powiaty) od 22:00/02.01 do 24:00/03.01.2026 przyrost pokrywy 10-25 cm. Dotyczy powiatów: białogardzki, gryficki, kołobrzeski i szczecinecki.
<b>RSO</b>	Woj. zachodniopomorskie (4 powiaty), IMGW-PIB wydał ostrzeżenie pierwszego stopnia o intensywnych opadach śniegu
<b>Uwagi</b>	Możliwe aktualizacje ostrzeżenia - śledź zmiany ostrzeżenia i komunikaty meteorologiczne.
<b>Zjawisko/Stopień zagrożenia</b>	Intensywne opady śniegu/2
<b>Obszar (w nawiasie numer ostrzeżenia dla powiatu)</b>	powiaty: Koszalin(2), koszaliński(2), sławieński(2)
<b>Ważność</b>	od godz. 22:00 dnia 02.01.2026 do godz. 24:00 dnia 03.01.2026
<b>Prawdopodobieństwo</b>	80%
<b>Przebieg</b>	Wystąpią przelotne opady śniegu o umiarkowanym i silnym natężeniu powodujące przyrost pokrywy śnieżnej o 15 cm do 30 cm, miejscami o 40 cm.
<b>SMS</b>	IMGW-PIB OSTRZEGA: ŚNIEG/2 zachodniopomorskie (3 powiaty) od 22:00/02.01 do 24:00/03.01.2026 przyrost pokrywy 15-30 cm, miejscami 40 cm. Dotyczy powiatów: Koszalin, koszaliński i sławieński.
<b>RSO</b>	Woj. zachodniopomorskie (3 powiaty), IMGW-PIB wydał ostrzeżenie drugiego stopnia o intensywnych opadach śniegu
<b>Uwagi</b>	Możliwe aktualizacje ostrzeżenia - śledź zmiany ostrzeżenia i komunikaty meteorologiczne.
<b>Zjawisko/Stopień zagrożenia</b>	Zawieje/zamiecie śnieżne/1
<b>Obszar (w nawiasie numer ostrzeżenia dla powiatu)</b>	powiaty: białogardzki(3), gryficki(3), kołobrzeski(3), Koszalin(4), koszaliński(4), sławieński(4), szczecinecki(4)
<b>Ważność</b>	od godz. 07:00 dnia 03.01.2026 do godz. 18:00 dnia 03.01.2026



<b>Prawdopodobieństwo</b>	80%
<b>Przebieg</b>	Wystąpią zawieje i zamiecie śnieżne spowodowane opadami śniegu i wiatrem o średniej prędkości do 30 km/h, w porywach do 60 km/h, z kierunków zachodnich. W rejonie wybrzeża średnia prędkość wiatru do 45 km/h, w porywach do 70 km/h.
<b>SMS</b>	IMGW-PIB OSTRZEGA: ZAMIEĆ ŚNIEŻNA/1 zachodniopomorskie (7 powiatów) od 07:00/03.01 do 18:00/03.01.2026 wiatr 30-45 km/h, porywy 60-70 km/h. Dotyczy powiatów: białogardzki, gryficki, kołobrzeski, Koszalin, koszaliński, sławieński i szczeciński.
<b>RSO</b>	Woj. zachodniopomorskie (7 powiatów), IMGW-PIB wydał ostrzeżenie pierwszego stopnia o zawiejach i zamieciach śnieżnych
<b>Uwagi</b>	W czasie zawieji śnieżnych okresami ograniczenie widzialności do około 200 m.
<p>Opracowanie niniejsze i jego format, jako przedmiot prawa autorskiego podlega ochronie prawnej, zgodnie z przepisami ustawy z dnia 4 lutego 1994r o prawie autorskim i prawach pokrewnych (dz. U. z 2006 r. Nr 90, poz. 631 z późn. zm.). Wszelkie dalsze udostępnianie, rozpowszechnianie (przedruk, kopiowanie, wiadomość sms) jest dozwolone wyłącznie w formie dosłownej z bezwzględnym wskazaniem źródła informacji tj. IMGW-PIB.</p>	