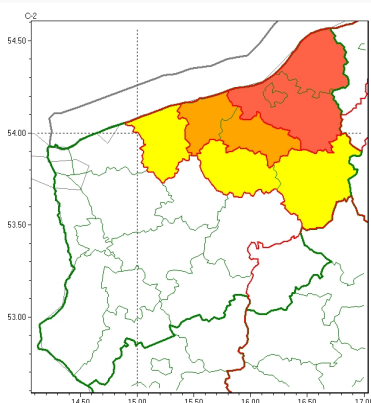
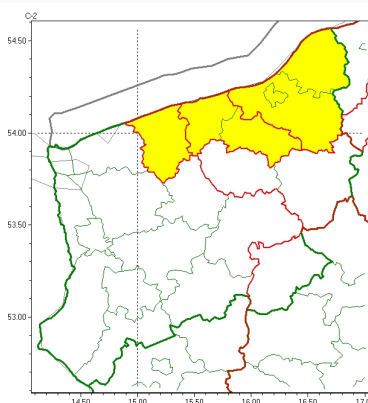


### Zasięg ostrzeżeń w województwie

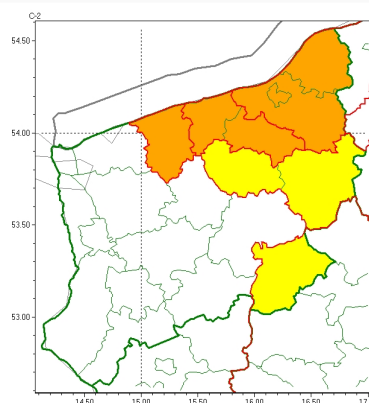
Intensywne opady śniegu  
2026-01-04 05:58



Silny wiatr  
2026-01-04 05:58



Zawieje/zamiecie śnieżne  
2026-01-04 05:58



## WOJEWÓDZTWO ZACHODNIOPOMORSKIE OSTRZEŻENIA METEOROLOGICZNE ZBIORCZO NR 8 WYKAZ OBOWIĄZUJĄCYCH OSTRZEŻEŃ o godz. 05:58 dnia 04.01.2026

Zjawisko/Stopień zagrożenia	Zawieje/zamiecie śnieżne/1
Obszar (w nawiasie numer ostrzeżenia dla powiatu)	powiaty: wałecki(2)
Ważność	od godz. 06:00 dnia 04.01.2026 do godz. 20:00 dnia 04.01.2026
Prawdopodobieństwo	80%
Przebieg	Prognozowane są miejscami zawieje i zamiecie śnieżne spowodowane opadami śniegu i wiatrem o średniej prędkości około 30 km/h, w porywach do 55 km/h, z zachodu.
SMS	IMGW-PIB OSTRZEGA: ZAMIEĆ ŚNIEŻNA/1 zachodniopomorskie (1 powiat) od 06:00/04.01 do 20:00/04.01.2026 wiatr 30 km/h, porywy 55 km/h. Dotyczy powiatów: wałecki.
RSO	Woj. zachodniopomorskie (1 powiat), IMGW-PIB wydał ostrzeżenie pierwszego stopnia o zawiejach i zamieciach śnieżnych
Uwagi	Brak.
Zjawisko/Stopień zagrożenia	Intensywne opady śniegu/3
Obszar (w nawiasie numer ostrzeżenia dla powiatu)	powiaty: Koszalin(5), koszaliński(5), sławieński(5)
Ważność	od godz. 07:00 dnia 04.01.2026 do godz. 07:00 dnia 05.01.2026
Prawdopodobieństwo	80%
Przebieg	Prognozowane są opady śniegu o natężeniu umiarkowanym i silnym, powodujące przyrost pokrywy śnieżnej od 30 cm do 50 cm, punktowo około 60 cm.



<b>SMS</b>	IMGW-PIB OSTRZEGA: ŚNIEG/3 zachodniopomorskie (3 powiaty) od 07:00/04.01 do 07:00/05.01.2026 przyrost pokrywy do 50 cm, punktowo 60 cm. Dotyczy powiatów: Koszalin, koszaliński i sławieński.
<b>RSO</b>	Woj. zachodniopomorskie (3 powiaty), IMGW-PIB wydał ostrzeżenie trzeciego stopnia o intensywnych opadach śniegu
<b>Uwagi</b>	Brak.
<b>Zjawisko/Stopień zagrożenia</b>	Intensywne opady śniegu/1
<b>Obszar (w nawiasie numer ostrzeżenia dla powiatu)</b>	powiaty: gryficki(4), szczecinecki(5), świdwiński(2)
<b>Ważność</b>	od godz. 07:00 dnia 04.01.2026 do godz. 24:00 dnia 04.01.2026
<b>Prawdopodobieństwo</b>	80%
<b>Przebieg</b>	Prognozowane są opady śniegu powodujące przyrost pokrywy śnieżnej o 10 cm do 15 cm.
<b>SMS</b>	IMGW-PIB OSTRZEGA: ŚNIEG/1 zachodniopomorskie (3 powiaty) od 07:00/04.01 do 24:00/04.01.2026 przyrost pokrywy 15 cm. Dotyczy powiatów: gryficki, szczecinecki i świdwiński.
<b>RSO</b>	Woj. zachodniopomorskie (3 powiaty), IMGW-PIB wydał ostrzeżenie pierwszego stopnia o intensywnych opadach śniegu
<b>Uwagi</b>	Brak.
<b>Zjawisko/Stopień zagrożenia</b>	Intensywne opady śniegu/2
<b>Obszar (w nawiasie numer ostrzeżenia dla powiatu)</b>	powiaty: białogardzki(4), kołobrzeski(4)
<b>Ważność</b>	od godz. 07:00 dnia 04.01.2026 do godz. 07:00 dnia 05.01.2026
<b>Prawdopodobieństwo</b>	80%
<b>Przebieg</b>	Prognozowane są opady śniegu okresami o natężeniu umiarkowanym powodujące przyrost pokrywy śnieżnej od 20 cm do 30 cm.
<b>SMS</b>	IMGW-PIB OSTRZEGA: ŚNIEG/2 zachodniopomorskie (2 powiaty) od 07:00/04.01 do 07:00/05.01.2026 przyrost pokrywy 30 cm. Dotyczy powiatów: białogardzki i kołobrzeski.
<b>RSO</b>	Woj. zachodniopomorskie (2 powiaty), IMGW-PIB wydał ostrzeżenie drugiego stopnia o intensywnych opadach śniegu
<b>Uwagi</b>	Brak.
<b>Zjawisko/Stopień zagrożenia</b>	Silny wiatr/1
<b>Obszar (w nawiasie numer ostrzeżenia dla powiatu)</b>	powiaty: białogardzki(5), gryficki(5), kołobrzeski(5), Koszalin(6), koszaliński(6), sławieński(6)
<b>Ważność</b>	od godz. 08:00 dnia 04.01.2026 do godz. 22:00 dnia 04.01.2026
<b>Prawdopodobieństwo</b>	80%



<b>Przebieg</b>	Prognozuje się wystąpienie silnego wiatru o średniej prędkości do 55 km/h, w porywach do 85 km/h, z północnego zachodu i zachodu.
<b>SMS</b>	IMGW-PIB OSTRZEGA: WIATR/1 zachodniopomorskie (6 powiatów) od 08:00/04.01 do 22:00/04.01.2026 prędkość do 55 km/h, porywy do 85 km/h, NW i W. Dotyczy powiatów: białogardzki, gryficki, kołobrzeski, Koszalin, koszaliński i sławieński.
<b>RSO</b>	Woj. zachodniopomorskie (6 powiatów), IMGW-PIB wydał ostrzeżenie pierwszego stopnia o silnym wietrze
<b>Uwagi</b>	Brak.
<b>Zjawisko/Stopień zagrożenia</b>	Zawieje/zamiecie śnieżne/1
<b>Obszar (w nawiasie numer ostrzeżenia dla powiatu)</b>	powiaty: szczecinecki(6), świdwiński(3)
<b>Ważność</b>	od godz. 07:00 dnia 04.01.2026 do godz. 07:00 dnia 05.01.2026
<b>Prawdopodobieństwo</b>	80%
<b>Przebieg</b>	Prognozowane są zawieje i zamiecie śnieżne spowodowane opadami śniegu i wiatrem o średniej prędkości do 40 km/h, w porywach do 60 km/h, z północnego zachodu i zachodu.
<b>SMS</b>	IMGW-PIB OSTRZEGA: ZAMIEĆ ŚNIEŻNA/1 zachodniopomorskie (2 powiaty) od 07:00/04.01 do 07:00/05.01.2026 wiatr 40 km/h, porywy 60 km/h. Dotyczy powiatów: szczecinecki i świdwiński.
<b>RSO</b>	Woj. zachodniopomorskie (2 powiaty), IMGW-PIB wydał ostrzeżenie pierwszego stopnia o zawiejach i zamieciach śnieżnych
<b>Uwagi</b>	Brak.
<b>Zjawisko/Stopień zagrożenia</b>	Zawieje/zamiecie śnieżne/2
<b>Obszar (w nawiasie numer ostrzeżenia dla powiatu)</b>	powiaty: białogardzki(6), gryficki(6), kołobrzeski(6), Koszalin(7), koszaliński(7), sławieński(7)
<b>Ważność</b>	od godz. 07:00 dnia 04.01.2026 do godz. 07:00 dnia 05.01.2026
<b>Prawdopodobieństwo</b>	80%
<b>Przebieg</b>	Prognozowane są zawieje i zamiecie śnieżne spowodowane opadami śniegu i wiatrem o średniej prędkości do 55 km/h, w porywach do 85 km/h, z zachodu.
<b>SMS</b>	IMGW-PIB OSTRZEGA: ZAMIEĆ ŚNIEŻNA/2 zachodniopomorskie (6 powiatów) od 07:00/04.01 do 07:00/05.01.2026 wiatr 55 km/h, porywy 85 km/h. Dotyczy powiatów: białogardzki, gryficki, kołobrzeski, Koszalin, koszaliński i sławieński.
<b>RSO</b>	Woj. zachodniopomorskie (6 powiatów), IMGW-PIB wydał ostrzeżenie drugiego stopnia o zawiejach i zamieciach śnieżnych
<b>Uwagi</b>	Brak.

Opracowanie niniejsze i jego format, jako przedmiot prawa autorskiego podlega ochronie prawnej, zgodnie z przepisami ustawy z dnia 4 lutego 1994r o prawie autorskim i prawach pokrewnych (dz. U. z 2006 r. Nr 90, poz. 631 z późn. zm.).  
Wszelkie dalsze udostępnianie, rozpowszechnianie (przedruk, kopiowanie, wiadomość sms) jest dozwolone wyłącznie w formie dosłownej z bezwzględnym wskazaniem źródła informacji tj. IMGW-PIB.