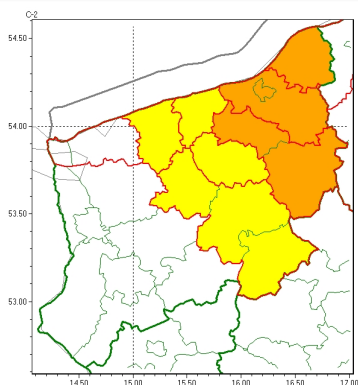


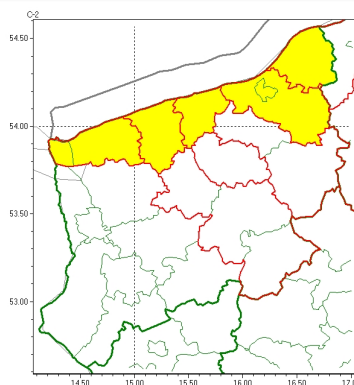


### Zasięg ostrzeżeń w województwie

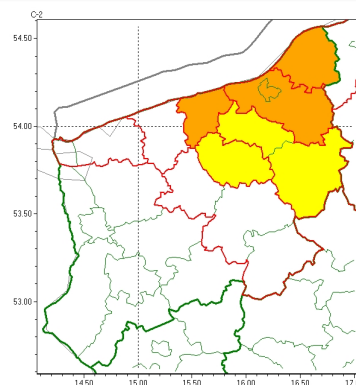
Intensywne opady śniegu  
2026-01-09 22:47



Silny wiatr  
2026-01-09 22:47



Zawieje/zamiecie śnieżne  
2026-01-09 22:47



## WOJEWÓDZTWO ZACHODNIOPOMORSKIE OSTRZEŻENIA METEOROLOGICZNE ZBIORCZO NR 12 WYKAZ OBOWIĄZUJĄCYCH OSTRZEŻEŃ o godz. 22:47 dnia 09.01.2026

Zjawisko/Stopień zagrożenia	Intensywne opady śniegu/2
Obszar (w nawiasie numer ostrzeżenia dla powiatu)	powiaty: białogardzki(7), Koszalin(8), koszaliński(9), sławieński(9), szczecinecki(8)
Ważność	od godz. 15:00 dnia 10.01.2026 do godz. 15:00 dnia 12.01.2026
Prawdopodobieństwo	80%
Przebieg	Prognozowane są opady śniegu o natężeniu umiarkowanym i silnym] powodujące miejscami przyrost pokrywy śnieżnej o 20 cm do 30 cm, lokalnie do około 50 cm.
SMS	IMGW-PIB OSTRZEGA: ŚNIEG/2 zachodniopomorskie (5 powiatów) od 15:00/10.01 do 15:00/12.01.2026 przyrost pokrywy do 30 cm, lok. do 50 cm. Dotyczy powiatów: białogardzki, Koszalin, koszaliński, sławieński i szczecinecki.
RSO	Woj. zachodniopomorskie (5 powiatów), IMGW-PIB wydał ostrzeżenie drugiego stopnia o intensywnych opadach śniegu
Uwagi	Brak.
Zjawisko/Stopień zagrożenia	Intensywne opady śniegu/1
Obszar (w nawiasie numer ostrzeżenia dla powiatu)	powiaty: drawski(2), gryficki(7), kołobrzewski(7), łobeski(2), świdwiński(4), wałecki(3)
Ważność	od godz. 18:00 dnia 10.01.2026 do godz. 12:00 dnia 11.01.2026
Prawdopodobieństwo	80%
Przebieg	Prognozowane są opady śniegu powodujące miejscami przyrost pokrywy śnieżnej o 15 cm do 20 cm.



<b>SMS</b>	IMGW-PIB OSTRZEGA: ŚNIEG/1 zachodniopomorskie (6 powiatów) od 18:00/10.01 do 12:00/11.01.2026 przyrost pokrywy 20 cm. Dotyczy powiatów: drawski, gryficki, kołobrzeski, łobeski, świdwiński i wałecki.
<b>RSO</b>	Woj. zachodniopomorskie (6 powiatów), IMGW-PIB wydał ostrzeżenie pierwszego stopnia o intensywnych opadach śniegu
<b>Uwagi</b>	Brak.
<b>Zjawisko/Stopień zagrożenia</b>	Silny wiatr/1
<b>Obszar (w nawiasie numer ostrzeżenia dla powiatu)</b>	powiaty: sławieński(10)
<b>Ważność</b>	od godz. 14:00 dnia 10.01.2026 do godz. 22:00 dnia 11.01.2026
<b>Prawdopodobieństwo</b>	80%
<b>Przebieg</b>	Prognozuje się wystąpienie silnego wiatru o średniej prędkości do 50 km/h, w porywach do 85 km/h, z kierunków północnych. Najsilniejszy wiatr wystąpi w strefie wybrzeża.
<b>SMS</b>	IMGW-PIB OSTRZEGA: WIATR/1 zachodniopomorskie (1 powiat) od 14:00/10.01 do 22:00/11.01.2026 prędkość do 50 km/h, porywy do 85 km/h, N. Dotyczy powiatów: sławieński.
<b>RSO</b>	Woj. zachodniopomorskie (1 powiat), IMGW-PIB wydał ostrzeżenie pierwszego stopnia o silnym wietrze
<b>Uwagi</b>	Brak.
<b>Zjawisko/Stopień zagrożenia</b>	Silny wiatr/1
<b>Obszar (w nawiasie numer ostrzeżenia dla powiatu)</b>	powiaty: gryficki(8), kamieński(2), kołobrzeski(8), Koszalin(9), koszaliński(10), Świnoujście(2)
<b>Ważność</b>	od godz. 14:00 dnia 10.01.2026 do godz. 14:00 dnia 11.01.2026
<b>Prawdopodobieństwo</b>	80%
<b>Przebieg</b>	Prognozuje się wystąpienie silnego wiatru o średniej prędkości do 50 km/h, w porywach do 85 km/h, z kierunków północnych. Najsilniejszy wiatr wystąpi w strefie wybrzeża.
<b>SMS</b>	IMGW-PIB OSTRZEGA: WIATR/1 zachodniopomorskie (6 powiatów) od 14:00/10.01 do 14:00/11.01.2026 prędkość do 50 km/h, porywy do 85 km/h, N. Dotyczy powiatów: gryficki, kamieński, kołobrzeski, Koszalin, koszaliński i Świnoujście.
<b>RSO</b>	Woj. zachodniopomorskie (6 powiatów), IMGW-PIB wydał ostrzeżenie pierwszego stopnia o silnym wietrze
<b>Uwagi</b>	Brak.
<b>Zjawisko/Stopień zagrożenia</b>	Zawieje/zamiecie śnieżne/2
<b>Obszar (w nawiasie numer ostrzeżenia dla powiatu)</b>	powiaty: kołobrzeski(9), Koszalin(10), koszaliński(11)
<b>Ważność</b>	od godz. 14:00 dnia 10.01.2026 do godz. 14:00 dnia 11.01.2026



<b>Prawdopodobieństwo</b>	80%
<b>Przebieg</b>	Prognozowane są zawieje i zamiecie śnieżne spowodowane opadami śniegu i wiatrem o średniej prędkości do 50 km/h, w porywach do 85 km/h, z kierunków północnych. Najsilniejszy wiatr wystąpi w strefie wybrzeża.
<b>SMS</b>	IMGW-PIB OSTRZEGA: ZAMIEĆ ŚNIEŻNA/2 zachodniopomorskie (3 powiaty) od 14:00/10.01 do 14:00/11.01.2026 wiatr 50 km/h, porywy 85 km/h. Dotyczy powiatów: kołobrzeski, Koszalin i koszaliński.
<b>RSO</b>	Woj. zachodniopomorskie (3 powiaty), IMGW-PIB wydał ostrzeżenie drugiego stopnia o zawiejach i zamieciach śnieżnych
<b>Uwagi</b>	Brak.
<b>Zjawisko/Stopień zagrożenia</b>	Zawieje/zamiecie śnieżne/1
<b>Obszar (w nawiasie numer ostrzeżenia dla powiatu)</b>	powiaty: białogardzki(8), szczecinecki(9), świdwiński(5)
<b>Ważność</b>	od godz. 14:00 dnia 10.01.2026 do godz. 14:00 dnia 11.01.2026
<b>Prawdopodobieństwo</b>	80%
<b>Przebieg</b>	Prognozowane są zawieje i zamiecie śnieżne spowodowane opadami śniegu i wiatrem o średniej prędkości do 30 km/h, w porywach do 55 km/h, z kierunków północnych.
<b>SMS</b>	IMGW-PIB OSTRZEGA: ZAMIEĆ ŚNIEŻNA/1 zachodniopomorskie (3 powiaty) od 14:00/10.01 do 14:00/11.01.2026 wiatr 30 km/h, porywy 55 km/h. Dotyczy powiatów: białogardzki, szczecinecki i świdwiński.
<b>RSO</b>	Woj. zachodniopomorskie (3 powiaty), IMGW-PIB wydał ostrzeżenie pierwszego stopnia o zawiejach i zamieciach śnieżnych
<b>Uwagi</b>	Brak.
<b>Zjawisko/Stopień zagrożenia</b>	Zawieje/zamiecie śnieżne/2
<b>Obszar (w nawiasie numer ostrzeżenia dla powiatu)</b>	powiaty: sławieński(11)
<b>Ważność</b>	od godz. 14:00 dnia 10.01.2026 do godz. 22:00 dnia 11.01.2026
<b>Prawdopodobieństwo</b>	80%
<b>Przebieg</b>	Prognozowane są zawieje i zamiecie śnieżne spowodowane opadami śniegu i wiatrem o średniej prędkości do 50 km/h, w porywach do 85 km/h, z kierunków północnych. Najsilniejszy wiatr wystąpi w strefie wybrzeża.
<b>SMS</b>	IMGW-PIB OSTRZEGA: ZAMIEĆ ŚNIEŻNA/2 zachodniopomorskie (1 powiat) od 14:00/10.01 do 22:00/11.01.2026 wiatr 50 km/h, porywy 85 km/h. Dotyczy powiatów: sławieński.
<b>RSO</b>	Woj. zachodniopomorskie (1 powiat), IMGW-PIB wydał ostrzeżenie drugiego stopnia o zawiejach i zamieciach śnieżnych
<b>Uwagi</b>	Brak.



Instytut Meteorologii i Gospodarki Wodnej - Państwowy Instytut Badawczy  
**Regionalne Biuro Meteorologicznych Prognoz Morskich w Szczecinie**

70-800 Szczecin ul. Przestrzenna 10

tel: 586288154

email: [meteo.pomorze@imgw.pl](mailto:meteo.pomorze@imgw.pl)

www: [www: www.imgw.pl](http://www.imgw.pl)

Opracowanie niniejsze i jego format, jako przedmiot prawa autorskiego podlega ochronie prawnej, zgodnie z przepisami ustawy z dnia 4 lutego 1994r o prawie autorskim i prawach pokrewnych (dz. U. z 2006 r. Nr 90, poz. 631 z późn. zm.).

Wszelkie dalsze udostępnianie, rozpowszechnianie (przedruk, kopiowanie, wiadomość sms) jest dozwolone wyłącznie w formie dosłownej z bezwzględnym wskazaniem źródła informacji tj. IMGW-PIB.