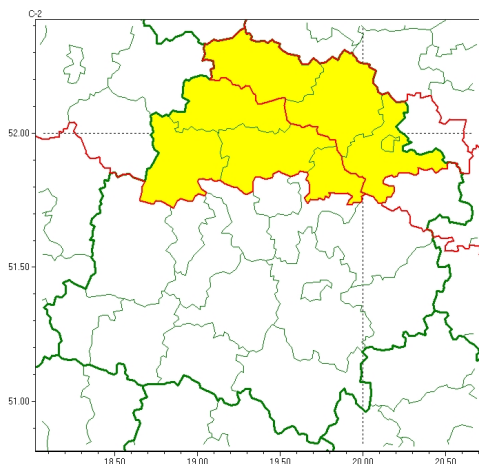


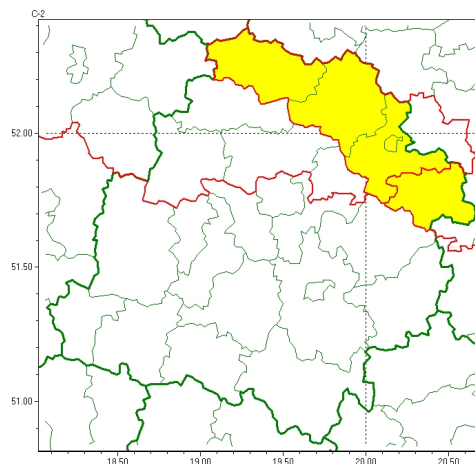


Zasięg ostrzeżeń w województwie

Oblodzenie
2026-02-13 10:18



Roztopy
2026-02-13 10:18



WOJEWÓDZTWO ŁÓDZKIE
OSTRZEŻENIA METEOROLOGICZNE ZBIORCZO NR 53
WYKAZ OBOWIĄZUJĄCYCH OSTRZEŻEŃ
o godz. 10:18 dnia 13.02.2026

Zjawisko/Stopień zagrożenia	Oblodzenie/1
Obszar (w nawiasie numer ostrzeżenia dla powiatu)	powiaty: brzeziński(21), kutnowski(21), łęczycki(18), łowicki(20), poddębicki(19), Skierniewice(22), skierniewicki(22), zgierski(20)
Ważność	od godz. 18:00 dnia 13.02.2026 do godz. 06:00 dnia 14.02.2026
Prawdopodobieństwo	80%
Przebieg	Prognozuje się zamarzanie mokrej nawierzchni dróg i chodników po opadach deszczu, deszczu ze śniegiem i mokrego śniegu powodujące ich oblodzenie. Temperatura minimalna od -4°C do -1°C, temperatura minimalna przy gruncie od -5°C do -1°C. Ujemna temperatura powietrza utrzyma się przez kolejne 4-6 dni.
SMS	IMGW-PIB OSTRZEGA: OBLODZENIE/1 łódzkie (8 powiatów) od 18:00/13.02 do 06:00/14.02.2026 temp. min. od -4 st. do -2 st., przy gruncie do -5 st., ślisko. Dotyczy powiatów: brzeziński, kutnowski, łęczycki, łowicki, poddębicki, Skierniewice, skierniewicki i zgierski.
RSO	Woj. łódzkie (8 powiatów), IMGW-PIB wydał ostrzeżenie pierwszego stopnia o oblodzeniu
Uwagi	Brak.
Zjawisko/Stopień zagrożenia	Roztopy/1
Obszar (w nawiasie numer ostrzeżenia dla powiatu)	powiaty: kutnowski(20), łowicki(19), rawski(20), Skierniewice(21), skierniewicki(21)
Ważność	od godz. 12:00 dnia 11.02.2026 do godz. 19:00 dnia 13.02.2026
Prawdopodobieństwo	90%



Przebieg	Prognozuje się wzrost temperatury powietrza powodujący odwilż i topnienie pokrywy śnieżnej. W dzień 11.02 temperatura maksymalna od 2°C do 4°C, bez opadów. Później temperatura minimalna od 0°C do 3°C, temperatura maksymalna od 4°C do 8°C, suma opadów deszczu za 48 godzin od 5 mm do 10 mm. Wiatr o średniej prędkości od 10 km/h do 25 km/h, przeważnie z kierunków południowych.
SMS	IMGW-PIB OSTRZEGA: ROZTOPY/1 łódzkie (5 powiatów) od 12:00/11.02 do 19:00/13.02.2026 Wzrost temp. do 8 st., opady 5-10 mm, wiatr 10-25 km/h. Dotyczy powiatów: kutnowski, łowicki, rawski, Skierniewice i skierniewicki.
RSO	Woj. łódzkie (5 powiatów), IMGW-PIB wydał ostrzeżenie pierwszego stopnia o
Uwagi	Brak.
<p>Opracowanie niniejsze i jego format, jako przedmiot prawa autorskiego podlega ochronie prawnej, zgodnie z przepisami ustawy z dnia 4 lutego 1994r o prawie autorskim i prawach pokrewnych (dz. U. z 2006 r. Nr 90, poz. 631 z późn. zm.).</p> <p>Wszelkie dalsze udostępnianie, rozpowszechnianie (przedruk, kopiowanie, wiadomość sms) jest dozwolone wyłącznie w formie dosłownej z bezwzględnym wskazaniem źródła informacji tj. IMGW-PIB.</p>	