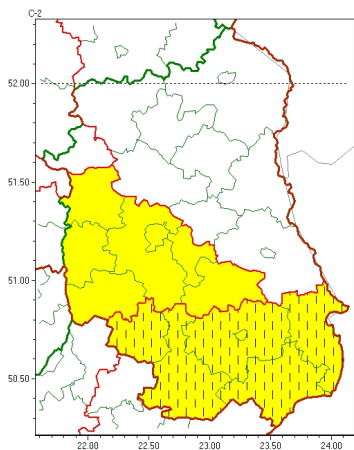


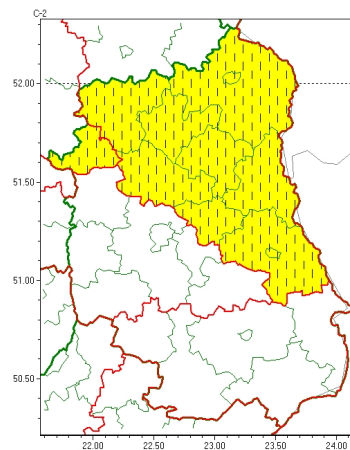


Zasięg ostrzeżeń w województwie

Opady marznące
2026-02-04 06:01



Silny mróz
2026-02-04 06:01



WOJEWÓDZTWO LUBELSKIE
OSTRZEŻENIA METEOROLOGICZNE ZBIORCZO NR 35
WYKAZ OBOWIĄZUJĄCYCH OSTRZEŻEŃ
o godz. 06:01 dnia 04.02.2026

Zjawisko/Stopień zagrożenia	Opady marznące/1 ZMIANA
Obszar (w nawiasie numer ostrzeżenia dla powiatu)	powiaty: biłgorajski(16), hrubieszowski(17), janowski(15), tomaszowski(17), zamojski(17), Zamość(17)
Ważność	od godz. 06:01 dnia 04.02.2026 do godz. 18:00 dnia 04.02.2026
Prawdopodobieństwo	80%
Przebieg	Nadal prognozowane są słabe opady marznącego deszczu lub mżawki powodujące gołoledź.
SMS	IMGW-PIB OSTRZEGA: MARZNAĆEOPADY/1 lubelskie (6 powiatów) od 06:01/04.02 do 18:00/04.02.2026 marznące opady, drogi śliskie. Dotyczy powiatów: biłgorajski, hrubieszowski, janowski, tomaszowski, zamojski i Zamość.
RSO	Woj. lubelskie (6 powiatów), IMGW-PIB wydał ostrzeżenie pierwszego stopnia o opadach marznących
Uwagi	Zmiana dotyczy ważności ostrzeżenia. W zależności od rozwoju sytuacji meteorologicznej ostrzeżenie może ulec dalszej aktualizacji.
Zjawisko/Stopień zagrożenia	Opady marznące/1
Obszar (w nawiasie numer ostrzeżenia dla powiatu)	powiaty: krasnostawski(16), kraśnicki(14), lubelski(15), Lublin(15), opolski(14), puławski(14), świdnicki(16)
Ważność	od godz. 06:00 dnia 04.02.2026 do godz. 12:00 dnia 04.02.2026
Prawdopodobieństwo	80%
Przebieg	Prognozowane są słabe opady marznącego deszczu lub mżawki powodujące gołoledź.



SMS	IMGW-PIB OSTRZEGA: MARZĄCEOPADY/1 lubelskie (7 powiatów) od 06:00/04.02 do 12:00/04.02.2026 marznące opady, drogi śliskie. Dotyczy powiatów: krasnostawski, kraśnicki, lubelski, Lublin, opolski, puławski i świdnicki.
RSO	Woj. lubelskie (7 powiatów), IMGW-PIB wydał ostrzeżenie pierwszego stopnia o opadach marznących
Uwagi	Ostrzeżenie może być aktualizowane.
Zjawisko/Stopień zagrożenia	Silny mróz/1 ZMIANA
Obszar (w nawiasie numer ostrzeżenia dla powiatu)	powiaty: bialski(12), Biała Podlaska(12), Chełm(15), chełmski(15), lubartowski(14), łączyński(15), łukowski(13), parczewski(13), radzyński(13), włodawski(15)
Ważność	od godz. 09:45 dnia 03.02.2026 do godz. 10:00 dnia 04.02.2026
Prawdopodobieństwo	90%
Przebieg	Prognozuje się temperaturę minimalną w nocy od -18°C do -15°C, lokalnie około -20°C. Wiatr o średniej prędkości od 5 km/h do 15 km/h.
SMS	IMGW-PIB OSTRZEGA: MRÓZ/1 lubelskie (10 powiatów) od 09:45/03.02 do 10:00/04.02.2026 temp. min -18 st, lok. -20 st, wiatr 5-15 km/h. Dotyczy powiatów: bialski, Biała Podlaska, Chełm, chełmski, lubartowski, łączyński, łukowski, parczewski, radzyński i włodawski.
RSO	Woj. lubelskie (10 powiatów), IMGW-PIB wydał ostrzeżenie pierwszego stopnia o silnych mrozach
Uwagi	Zmiana dotyczy przebiegu zjawiska.
Zjawisko/Stopień zagrożenia	Silny mróz/1 ZMIANA
Obszar (w nawiasie numer ostrzeżenia dla powiatu)	powiaty: rycki(14)
Ważność	od godz. 09:45 dnia 03.02.2026 do godz. 10:00 dnia 04.02.2026
Prawdopodobieństwo	80%
Przebieg	Prognozuje się temperaturę minimalną w nocy -16°C do -13°C. Wiatr o średniej prędkości od 10 km/h do 20 km/h.
SMS	IMGW-PIB OSTRZEGA: MRÓZ/1 lubelskie (1 powiat) od 09:45/03.02 do 10:00/04.02.2026 temp. min -16 st, wiatr 10-20 km/h. Dotyczy powiatów: rycki.
RSO	Woj. lubelskie (1 powiat), IMGW-PIB wydał ostrzeżenie pierwszego stopnia o silnych mrozach
Uwagi	Zmiana dotyczy przebiegu zjawiska.
<p>Opracowanie niniejsze i jego format, jako przedmiot prawa autorskiego podlega ochronie prawnej, zgodnie z przepisami ustawy z dnia 4 lutego 1994r o prawie autorskim i prawach pokrewnych (dz. U. z 2006 r. Nr 90, poz. 631 z późn. zm.). Wszelkie dalsze udostępnianie, rozpowszechnianie (przedruk, kopiowanie, wiadomość sms) jest dozwolone wyłącznie w formie dosłownej z bezwzględnym wskazaniem źródła informacji tj. IMGW-PIB.</p>	