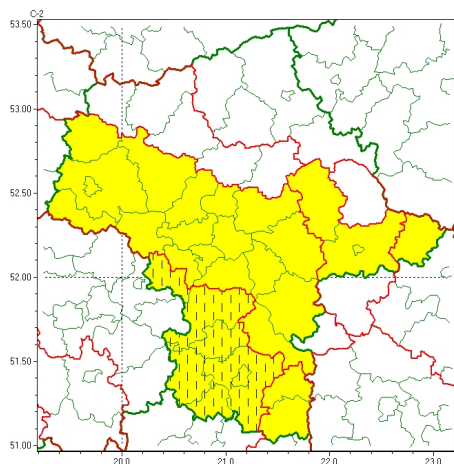


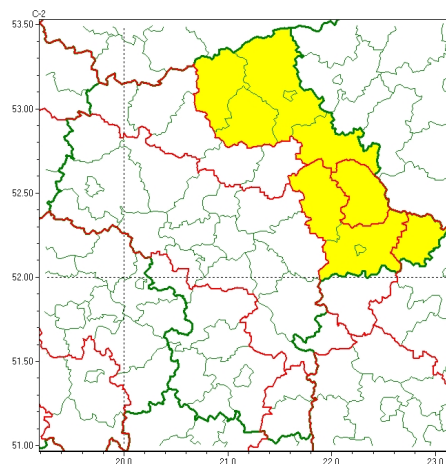


Zasięg ostrzeżeń w województwie

Opady marznące
2026-02-10 07:33



Silny mróz
2026-02-10 07:33



WOJEWÓDZTWO MAZOWIECKIE
OSTRZEŻENIA METEOROLOGICZNE ZBIORCZO NR 53
WYKAZ OBOWIĄZUJĄCYCH OSTRZEŻEŃ
o godz. 07:33 dnia 10.02.2026

Zjawisko/Stopień zagrożenia	Opady marznące/1 ZMIANA
Obszar (w nawiasie numer ostrzeżenia dla powiatu)	powiaty: białobrzeski(21), grójecki(19), przysuski(21), Radom(20), radomski(20), szydłowiecki(20), żyrardowski(18)
Ważność	od godz. 07:33 dnia 10.02.2026 do godz. 19:00 dnia 10.02.2026
Prawdopodobieństwo	80%
Przebieg	Prognozowane są słabe opady marznącego deszczu lub mżawki powodujące gołoledź.
SMS	IMGW-PIB OSTRZEGA: MARZNAĆEOPADY/1 mazowieckie (7 powiatów) od 07:33/10.02 do 19:00/10.02.2026 marznące opady, drogi śliskie. Dotyczy powiatów: białobrzeski, grójecki, przysuski, Radom, radomski, szydłowiecki i żyrardowski.
RSO	Woj. mazowieckie (7 powiatów), IMGW-PIB wydał ostrzeżenie pierwszego stopnia o opadach marznących
Uwagi	Zmiana dotyczy wydłużenia ważności ostrzeżenia.
Zjawisko/Stopień zagrożenia	Opady marznące/1
Obszar (w nawiasie numer ostrzeżenia dla powiatu)	powiaty: łosicki(16)
Ważność	od godz. 11:00 dnia 10.02.2026 do godz. 02:00 dnia 11.02.2026
Prawdopodobieństwo	80%
Przebieg	Prognozowane są słabe opady marznącego deszczu lub mżawki powodujące gołoledź.



SMS	IMGW-PIB OSTRZEGA: MARZNAĆEOPADY/1 mazowieckie (1 powiat) od 11:00/10.02 do 02:00/11.02.2026 marznące opady, drogi śliskie. Dotyczy powiatów: łosicki.
RSO	Woj. mazowieckie (1 powiat), IMGW-PIB wydał ostrzeżenie pierwszego stopnia o opadach marznących
Uwagi	Brak.
Zjawisko/Stopień zagrożenia	Opady marznące/1
Obszar (w nawiasie numer ostrzeżenia dla powiatu)	powiaty: lipski(20), zwolenński(20)
Ważność	od godz. 07:00 dnia 10.02.2026 do godz. 19:00 dnia 10.02.2026
Prawdopodobieństwo	80%
Przebieg	Prognozowane są słabe opady marznącego deszczu lub mżawki powodujące gołoledź.
SMS	IMGW-PIB OSTRZEGA: MARZNAĆEOPADY/1 mazowieckie (2 powiaty) od 07:00/10.02 do 19:00/10.02.2026 marznące opady, drogi śliskie. Dotyczy powiatów: lipski i zwolenński.
RSO	Woj. mazowieckie (2 powiaty), IMGW-PIB wydał ostrzeżenie pierwszego stopnia o opadach marznących
Uwagi	Brak.
Zjawisko/Stopień zagrożenia	Opady marznące/1
Obszar (w nawiasie numer ostrzeżenia dla powiatu)	powiaty: garwoliński(19), gostyniński(16), grodziski(17), kozienicki(20), legionowski(16), miński(18), nowodworski(16), otwocki(18), piaseczyński(17), Płock(16), płocki(16), płoński(16), pruszkowski(16), Siedlce(15), siedlecki(15), sierpecki(17), sochaczewski(17), Warszawa(17), warszawski zachodni(17), węgrowski(16), wołomiński(18)
Ważność	od godz. 08:00 dnia 10.02.2026 do godz. 22:00 dnia 10.02.2026
Prawdopodobieństwo	80%
Przebieg	Prognozowane są słabe opady marznącego deszczu lub mżawki powodujące gołoledź.
SMS	IMGW-PIB OSTRZEGA: MARZNAĆEOPADY/1 mazowieckie (21 powiatów) od 08:00/10.02 do 22:00/10.02.2026 marznące opady, drogi śliskie. Dotyczy powiatów: garwoliński, gostyniński, grodziski, kozienicki, legionowski, miński, nowodworski, otwocki, piaseczyński, Płock, płocki, płoński, pruszkowski, Siedlce, siedlecki, sierpecki, sochaczewski, Warszawa, warszawski zachodni, węgrowski i wołomiński.
RSO	Woj. mazowieckie (21 powiatów), IMGW-PIB wydał ostrzeżenie pierwszego stopnia o opadach marznących
Uwagi	Ostrzeżenie może być kontynuowane.
Zjawisko/Stopień zagrożenia	Silny mróz/1
Obszar (w nawiasie numer ostrzeżenia dla powiatu)	powiaty: łosicki(15), Siedlce(16), siedlecki(16), sokołowski(17), węgrowski(17)
Ważność	od godz. 22:00 dnia 09.02.2026 do godz. 09:00 dnia 10.02.2026



Prawdopodobieństwo	75%
Przebieg	Prognozuje się temperaturę minimalną w nocy miejscami od -15°C do -13°C. Wiatr o średniej prędkości od 10 km/h do 15 km/h.
SMS	IMGW-PIB OSTRZEGA: MRÓZ/1 mazowieckie (5 powiatów) od 22:00/09.02 do 09:00/10.02.2026 temp. min -15 st, wiatr 15 km/h. Dotyczy powiatów: łosicki, Siedlce, siedlecki, sokołowski i węgrowski.
RSO	Woj. mazowieckie (5 powiatów), IMGW-PIB wydał ostrzeżenie pierwszego stopnia o silnych mrozach
Uwagi	Brak.
Zjawisko/Stopień zagrożenia	Silny mróz/1
Obszar (w nawiasie numer ostrzeżenia dla powiatu)	powiaty: makowski(16), ostrołęcki(14), Ostrołęka(14), ostrowski(17), przasnyski(16)
Ważność	od godz. 20:00 dnia 08.02.2026 do godz. 09:00 dnia 10.02.2026
Prawdopodobieństwo	90%
Przebieg	Prognozuje się temperaturę minimalną w nocy od -18°C do -15°C, lokalnie spadek do około -19°C. Temperatura maksymalna w dzień od -9°C do -6°C. Wiatr o średniej prędkości od 5 km/h do 15 km/h.
SMS	IMGW-PIB OSTRZEGA: MRÓZ/1 mazowieckie (5 powiatów) od 20:00/08.02 do 09:00/10.02.2026 temp. min -19 st, temp. maks -6 st, wiatr 15 km/h. Dotyczy powiatów: makowski, ostrołęcki, Ostrołęka, ostrowski i przasnyski.
RSO	Woj. mazowieckie (5 powiatów), IMGW-PIB wydał ostrzeżenie pierwszego stopnia o silnych mrozach
Uwagi	Brak.
<p>Opracowanie niniejsze i jego format, jako przedmiot prawa autorskiego podlega ochronie prawnej, zgodnie z przepisami ustawy z dnia 4 lutego 1994r o prawie autorskim i prawach pokrewnych (dz. U. z 2006 r. Nr 90, poz. 631 z późn. zm.). Wszelkie dalsze udostępnianie, rozpowszechnianie (przedruk, kopiowanie, wiadomość sms) jest dozwolone wyłącznie w formie dosłownej z bezwzględnym wskazaniem źródła informacji tj. IMGW-PIB.</p>	