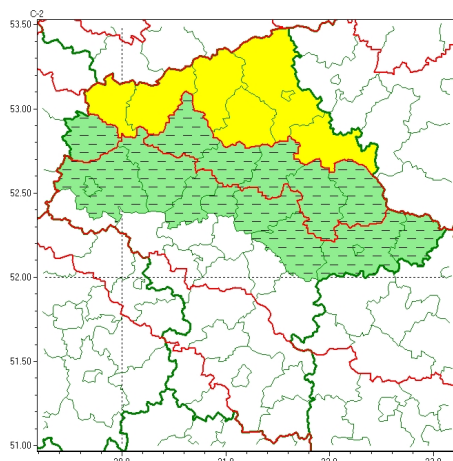


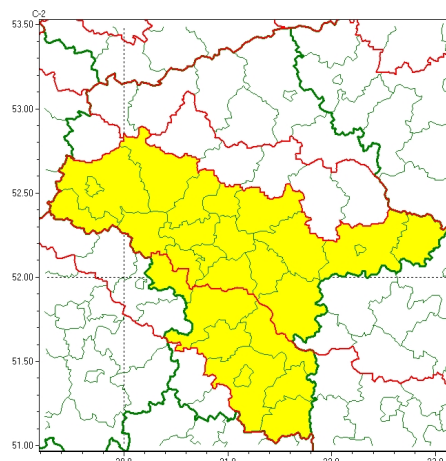


### Zasięg ostrzeżeń w województwie

Opady marznące  
2026-02-12 06:26



Roztopy  
2026-02-12 06:26



## **WOJEWÓDZTWO MAZOWIECKIE**

### **OSTRZEŻENIA METEOROLOGICZNE ZBIORCZO NR 58**

#### **WYKAZ OBOWIĄZUJĄCYCH OSTRZEŻEŃ**

**o godz. 06:26 dnia 12.02.2026**

Zjawisko/Stopień zagrożenia	Opady marznące/1 ODWOŁANIE
Obszar (w nawiasie numer ostrzeżenia dla powiatu)	powiaty: ciechanowski(17), legionowski(18), łosicki(18), miński(20), nowodworski(18), Płock(18), płocki(18), płoński(18), pułtuski(18), Siedlce(18), siedlecki(18), sierpecki(18), sokołowski(19), węgrowski(18), wołomiński(20), wyszkowski(18)
Czas odwołania	godz. 06:26 dnia 12.02.2026
Przyczyna	Zjawisko zakończyło się.
SMS	IMGW-PIB INFORMUJE: MARZĄCEOPADY/- mazowieckie (16 powiatów) 06:26/12.02.2026 ZJAWISKO ZAKOŃCZYŁO SIĘ. Dotyczy powiatów: ciechanowski, legionowski, łosicki, miński, nowodworski, Płock, płocki, płoński, pułtuski, Siedlce, siedlecki, sierpecki, sokołowski, węgrowski, wołomiński i wyszkowski.
RSO	Woj. mazowieckie (16 powiatów), IMGW-PIB odwołał ostrzeżenie pierwszego stopnia o opadach marznących
Uwagi	Brak.
Zjawisko/Stopień zagrożenia	Opady marznące/1
Obszar (w nawiasie numer ostrzeżenia dla powiatu)	powiaty: makowski(18), mławski(17), ostrołęcki(16), Ostrołęka(16), ostrowski(19), przasnyski(18), żuromiński(17)
Ważność	od godz. 18:00 dnia 11.02.2026 do godz. 10:00 dnia 12.02.2026
Prawdopodobieństwo	80%
Przebieg	Prognozowane są słabe opady marznącego deszczu lub mżawki powodujące gołoledź.



<b>SMS</b>	IMGW-PIB OSTRZEGA: MARZĄCEOPADY/1 mazowieckie (7 powiatów) od 18:00/11.02 do 10:00/12.02.2026 marznące opady, drogi śliskie. Dotyczy powiatów: makowski, mławski, ostrołęcki, Ostrołęka, ostrowski, przasnyski i żuromiński.
<b>RSO</b>	Woj. mazowieckie (7 powiatów), IMGW-PIB wydał ostrzeżenie pierwszego stopnia o opadach marznących
<b>Uwagi</b>	Ostrzeżenie może być aktualizowane.
<b>Zjawisko/Stopień zagrożenia</b>	Roztopy/1
<b>Obszar (w nawiasie numer ostrzeżenia dla powiatu)</b>	powiaty: białobrzeski(22), grójecki(20), kozienicki(21), lipski(21), Radom(21), radomski(21), zwoleński(21), żyrardowski(19)
<b>Ważność</b>	od godz. 12:00 dnia 11.02.2026 do godz. 19:00 dnia 13.02.2026
<b>Prawdopodobieństwo</b>	90%
<b>Przebieg</b>	Prognozuje się wzrost temperatury powietrza powodujący odwilż i topnienie pokrywy śnieżnej. W dzień 11.02 temperatura maksymalna od 2°C do 4°C, bez opadów. Później temperatura minimalna od 0°C do 3°C, temperatura maksymalna od 4°C do 8°C, suma opadów deszczu za 48 godzin od 5 mm do 10 mm. Wiatr o średniej prędkości od 10 km/h do 25 km/h, przeważnie z kierunków południowych.
<b>SMS</b>	IMGW-PIB OSTRZEGA: ROZTOPY/1 mazowieckie (8 powiatów) od 12:00/11.02 do 19:00/13.02.2026 Wzrost temp. do 8 st., opady 5-10 mm, wiatr 10-25 km/h. Dotyczy powiatów: białobrzeski, grójecki, kozienicki, lipski, Radom, radomski, zwoleński i żyrardowski.
<b>RSO</b>	Woj. mazowieckie (8 powiatów), IMGW-PIB wydał ostrzeżenie pierwszego stopnia o
<b>Uwagi</b>	Brak.
<b>Zjawisko/Stopień zagrożenia</b>	Roztopy/1
<b>Obszar (w nawiasie numer ostrzeżenia dla powiatu)</b>	powiaty: garwoliński(20), gostyniński(17), grodziski(18), legionowski(17), łosicki(17), miński(19), nowodworski(17), otwocki(19), piaseczyński(18), Płock(17), płocki(17), płoński(17), pruszkowski(17), Siedlce(17), siedlecki(17), sochaczewski(18), Warszawa(18), warszawski zachodni(18), wołomiński(19)
<b>Ważność</b>	od godz. 12:00 dnia 11.02.2026 do godz. 19:00 dnia 13.02.2026
<b>Prawdopodobieństwo</b>	80%
<b>Przebieg</b>	Prognozuje się wzrost temperatury powietrza powodujący odwilż i topnienie pokrywy śnieżnej. Temperatura maksymalna od 1°C do 4°C. Temperatura minimalna od 0°C do 2°C. Bez opadów w dzień 11.02, później suma opadów deszczu za 48 godzin od 5 mm do 10 mm. Wiatr o średniej prędkości od 10 km/h do 20 km/h, przeważnie z kierunków południowych.
<b>SMS</b>	IMGW-PIB OSTRZEGA: ROZTOPY/1 mazowieckie (19 powiatów) od 12:00/11.02 do 19:00/13.02.2026 Wzrost temp. do 4 st., opady 5-10 mm, wiatr 10-20 km/h. Dotyczy powiatów: garwoliński, gostyniński, grodziski, legionowski, łosicki, miński, nowodworski, otwocki, piaseczyński, Płock, płocki, płoński, pruszkowski, Siedlce, siedlecki, sochaczewski, Warszawa, warszawski zachodni i wołomiński.
<b>RSO</b>	Woj. mazowieckie (19 powiatów), IMGW-PIB wydał ostrzeżenie pierwszego stopnia o
<b>Uwagi</b>	Brak.



Instytut Meteorologii i Gospodarki Wodnej - Państwowy Instytut Badawczy

**Centralne Biuro Prognoz Meteorologicznych w Warszawie**

01-673 Warszawa ul. Podleśna 61

tel: 22 5694151, kom. 781774153, fax: 022-5694151

email: [meteo.wschod@imgw.pl](mailto:meteo.wschod@imgw.pl)

www: [www: www.imgw.pl](http://www.imgw.pl)

Opracowanie niniejsze i jego format, jako przedmiot prawa autorskiego podlega ochronie prawnej, zgodnie z przepisami ustawy z dnia 4 lutego 1994r o prawie autorskim i prawach pokrewnych (dz. U. z 2006 r. Nr 90, poz. 631 z późn. zm.).

Wszelkie dalsze udostępnianie, rozpowszechnianie (przedruk, kopiowanie, wiadomość sms) jest dozwolone wyłącznie w formie dosłownej z bezwzględnym wskazaniem źródła informacji tj. IMGW-PIB.