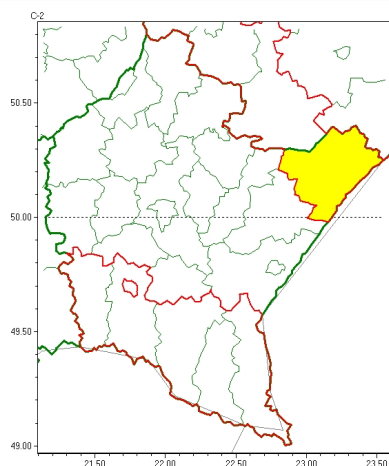


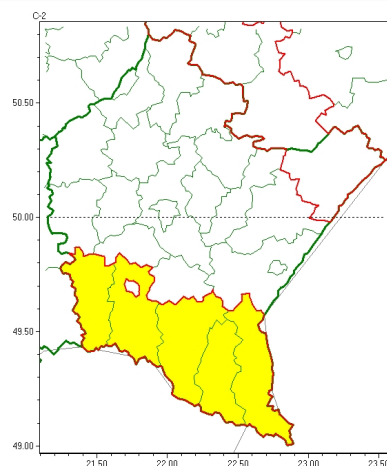


Zasięg ostrzeżeń w województwie

Roztopy
2026-02-10 20:49



Silny wiatr
2026-02-10 20:49



WOJEWÓDZTWO PODKARPACKIE
OSTRZEŻENIA METEOROLOGICZNE ZBIORCZO NR 43
WYKAZ OBOWIĄZUJĄCYCH OSTRZEŻEŃ
o godz. 20:49 dnia 10.02.2026

Zjawisko/Stopień zagrożenia	Roztopy/1
Obszar (w nawiasie numer ostrzeżenia dla powiatu)	powiaty: lubaczowski(17)
Ważność	od godz. 12:00 dnia 11.02.2026 do godz. 19:00 dnia 13.02.2026
Prawdopodobieństwo	90%
Przebieg	Prognozuje się wzrost temperatury powietrza powodujący odwilż i topnienie pokrywy śnieżnej. W dzień 11.02 temperatura maksymalna od 2°C do 4°C, bez opadów. Później temperatura minimalna od 0°C do 3°C, temperatura maksymalna od 4°C do 8°C, suma opadów deszczu za 48 godzin od 5 mm do 10 mm. Wiatr o średniej prędkości od 10 km/h do 25 km/h, przeważnie z kierunków południowych.
SMS	IMGW-PIB OSTRZEGA: ROZTOPY/1 podkarpackie (1 powiat) od 12:00/11.02 do 19:00/13.02.2026 Wzrost temp. do 8 st., opady 5-10 mm, wiatr 10-25 km/h. Dotyczy powiatów: lubaczowski.
RSO	Woj. podkarpackie (1 powiat), IMGW-PIB wydał ostrzeżenie pierwszego stopnia o
Uwagi	Brak.
Zjawisko/Stopień zagrożenia	Silny wiatr/1
Obszar (w nawiasie numer ostrzeżenia dla powiatu)	powiaty: bieszczadzki(19), jasielski(18), krośnieński(19), leski(19), sanocki(18)
Ważność	od godz. 07:00 dnia 11.02.2026 do godz. 21:00 dnia 11.02.2026
Prawdopodobieństwo	80%



Instytut Meteorologii i Gospodarki Wodnej - Państwowy Instytut Badawczy
Regionalne Biuro Prognoz Meteorologicznych w Krakowie
30-215 Kraków ul. Piotra Borowego 14
tel: 12-6398150, fax: 12-4251973
email: meteo.krakow@imgw.pl
www: www.imgw.pl

Przebieg	W rejonach podgórskich prognozuje się wystąpienie silnego wiatru o średniej prędkości do 45 km/h, w porywach około 70 km/h, z południa i południowego zachodu.
SMS	IMGW-PIB OSTRZEGA: WIATR/1 podkarpackie (5 powiatów) od 07:00/11.02 do 21:00/11.02.2026 prędkość do 45 km/h, porywy około 70 km/h, S i SW. Dotyczy powiatów: bieszczadzki, jasielski, krośnieński, leski i sanocki.
RSO	Woj. podkarpackie (5 powiatów), IMGW-PIB wydał ostrzeżenie pierwszego stopnia o silnym wietrze
Uwagi	Brak.
<p>Opracowanie niniejsze i jego format, jako przedmiot prawa autorskiego podlega ochronie prawnej, zgodnie z przepisami ustawy z dnia 4 lutego 1994r o prawie autorskim i prawach pokrewnych (dz. U. z 2006 r. Nr 90, poz. 631 z późn. zm.). Wszelkie dalsze udostępnianie, rozpowszechnianie (przedruk, kopiowanie, wiadomość sms) jest dozwolone wyłącznie w formie dosłownej z bezwzględnym wskazaniem źródła informacji tj. IMGW-PIB.</p>	