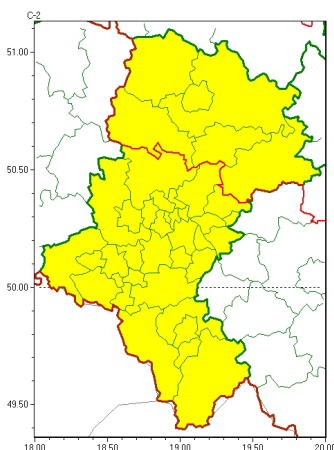




Zasięg ostrzeżeń w województwie

Opady marznące
2026-02-03 12:07



WOJEWÓDZTWO ŚLĄSKIE
OSTRZEŻENIA METEOROLOGICZNE ZBIORCZO NR 31
WYKAZ OBOWIĄZUJĄCYCH OSTRZEŻEŃ
o godz. 12:07 dnia 03.02.2026

Zjawisko/Stopień zagrożenia	Opady marznące/1
Obszar (w nawiasie numer ostrzeżenia dla powiatu)	powiaty: Częstochowa(11), częstochowski(13), kłobucki(12), lubliniecki(11), myszkowski(14), zawierciański(14)
Ważność	od godz. 03:00 dnia 04.02.2026 do godz. 11:00 dnia 04.02.2026
Prawdopodobieństwo	80%
Przebieg	Prognozowane są słabe opady marznącego deszczu lub mżawki powodujące gołoledź.
SMS	IMGW-PIB OSTRZEGA: MARZNAĆEOPADY/1 śląskie (6 powiatów) od 03:00/04.02 do 11:00/04.02.2026 marznące opady, drogi śliskie. Dotyczy powiatów: Częstochowa, częstochowski, kłobucki, lubliniecki, myszkowski i zawierciański.
RSO	Woj. śląskie (6 powiatów), IMGW-PIB wydał ostrzeżenie pierwszego stopnia o opadach marznących
Uwagi	Ostrzeżenie może być aktualizowane.
Zjawisko/Stopień zagrożenia	Opady marznące/1
Obszar (w nawiasie numer ostrzeżenia dla powiatu)	powiaty: będziński(9), bielski(14), Bielsko-Biała(14), bieruńsko-lędziński(8), Bytom(8), Chorzów(8), cieszyński(14), Dąbrowa Górnicza(9), Gliwice(9), gliwicki(9), Jastrzębie-Zdrój(10), Jaworzno(8), Katowice(8), mikołowski(10), Mysłowice(8), Piekary Śląskie(8), pszczyński(10), raciborski(10), Ruda Śląska(8), rybnicki(10), Rybnik(10), Siemianowice Śląskie(8), Sosnowiec(8), Świętochłowice(8), tarnogórski(9), Tychy(8), wodzisławski(10), Zabrze(8), Żory(10), żywiecki(12)
Ważność	od godz. 22:00 dnia 03.02.2026 do godz. 09:00 dnia 04.02.2026



Prawdopodobieństwo	80%
Przebieg	Prognozowane są słabe opady marznącego deszczu lub mżawki powodujące gołoledź.
SMS	IMGW-PIB OSTRZEGA: MARZĄCEOPADY/1 śląskie (30 powiatów) od 22:00/03.02 do 09:00/04.02.2026 marznące opady, drogi śliskie. Dotyczy powiatów: będziński, bielski, Bielsko-Biała, bieruńsko-lędzki, Bytom, Chorzów, cieszyński, Dąbrowa Górnicza, Gliwice, gliwicki, Jastrzębie-Zdrój, Jaworzno, Katowice, mikołowski, Mysłowice, Piekary Śląskie, pszczyński, raciborski, Ruda Śląska, rybnicki, Rybnik, Siemianowice Śląskie, Sosnowiec, Świętochłowice, tarnogórski, Tychy, wodzisławski, Zabrze, Żory i żywiecki.
RSO	Woj. śląskie (30 powiatów), IMGW-PIB wydał ostrzeżenie pierwszego stopnia o opadach marznących
Uwagi	Ostrzeżenie może być aktualizowane.
<p>Opracowanie niniejsze i jego format, jako przedmiot prawa autorskiego podlega ochronie prawnej, zgodnie z przepisami ustawy z dnia 4 lutego 1994r o prawie autorskim i prawach pokrewnych (dz. U. z 2006 r. Nr 90, poz. 631 z późn. zm.). Wszelkie dalsze udostępnianie, rozpowszechnianie (przedruk, kopiowanie, wiadomość sms) jest dozwolone wyłącznie w formie dosłownej z bezwzględnym wskazaniem źródła informacji tj. IMGW-PIB.</p>	