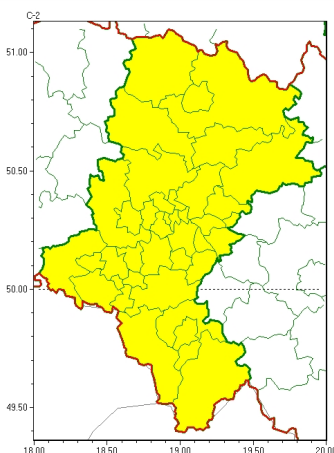




Zasięg ostrzeżeń w województwie

Opady marznące
2026-02-04 12:17



WOJEWÓDZTWO ŚLĄSKIE
OSTRZEŻENIA METEOROLOGICZNE ZBIORCZO NR 32
WYKAZ OBOWIĄZUJĄCYCH OSTRZEŻEŃ
o godz. 12:17 dnia 04.02.2026

Zjawisko/Stopień zagrożenia	Opady marznące/1
Obszar (w nawiasie numer ostrzeżenia dla powiatu)	powiaty: będziński(10), bielski(15), Bielsko-Biała(15), bieruńsko-lędziński(9), Bytom(9), Chorzów(9), cieszyński(15), Częstochowa(12), częstochowski(14), Dąbrowa Górnicza(10), Gliwice(10), gliwicki(10), Jastrzębie-Zdrój(11), Jaworzno(9), Katowice(9), kłobucki(13), lubliniecki(12), mikołowski(11), Mysłowice(9), myszkowski(15), Piekary Śląskie(9), pszczyński(11), raciborski(11), Ruda Śląska(9), rybnicki(11), Rybnik(11), Siemianowice Śląskie(9), Sosnowiec(9), Świętochłowice(9), tarnogórski(10), Tychy(9), wodzisławski(11), Zabrze(9), zawierciański(15), Żory(11), żywiecki(13)
Ważność	od godz. 18:00 dnia 04.02.2026 do godz. 09:00 dnia 05.02.2026
Prawdopodobieństwo	80%
Przebieg	Prognozowane są słabe opady marznącego deszczu powodujące gołoledź.
SMS	IMGW-PIB OSTRZEGA: MARZNAĆEOPADY/1 śląskie (wszystkie powiaty) od 18:00/04.02 do 09:00/05.02.2026 marznące opady, drogi śliskie. Dotyczy powiatów: wszystkie powiaty.
RSO	Woj. śląskie (wszystkie powiaty), IMGW-PIB wydał ostrzeżenie pierwszego stopnia o opadach marznących
Uwagi	Brak.

Opracowanie niniejsze i jego format, jako przedmiot prawa autorskiego podlega ochronie prawnej, zgodnie z przepisami ustawy z dnia 4 lutego 1994r o prawie autorskim i prawach pokrewnych (dz. U. z 2006 r. Nr 90, poz. 631 z późn. zm.).

Wszelkie dalsze udostępnianie, rozpowszechnianie (przedruk, kopiowanie, wiadomość sms) jest dozwolone wyłącznie w formie dosłownej z bezwzględnym wskazaniem źródła informacji tj. IMGW-PIB.