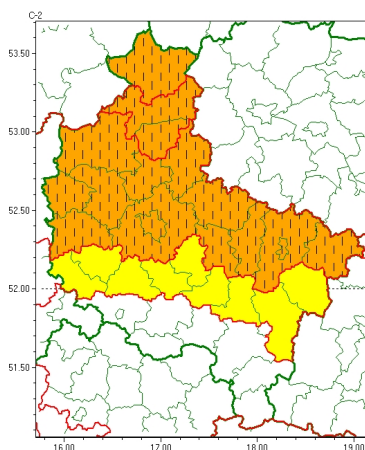




Zasięg ostrzeżeń w województwie

Opady marznące  
2026-02-05 14:40



**WOJEWÓDZTWO WIELKOPOLSKIE**  
**OSTRZEŻENIA METEOROLOGICZNE ZBIORCZO NR 47**  
**WYKAZ OBOWIĄZUJĄCYCH OSTRZEŻEŃ**  
**o godz. 14:40 dnia 05.02.2026**

Zjawisko/Stopień zagrożenia	Opady marznące/2 ZMIANA
Obszar (w nawiasie numer ostrzeżenia dla powiatu)	powiaty: chodzieski(10), pilski(13)
Ważność	od godz. 14:34 dnia 05.02.2026 do godz. 17:00 dnia 05.02.2026
Prawdopodobieństwo	80%
Przebieg	Prognozowane są opady marznącego deszczu powodujące gołoledź.
SMS	IMGW-PIB OSTRZEGA: MARZNAĆEOPADY/2 wielkopolskie (2 powiaty) od 14:34/05.02 do 17:00/05.02.2026 marznące opady, drogi śliskie. Dotyczy powiatów: chodzieski i pilski.
RSO	Woj. wielkopolskie (2 powiaty), IMGW-PIB wydał ostrzeżenie drugiego stopnia o opadach marznących
Uwagi	Zmiana dotyczy ważności ostrzeżenia. Ostrzeżenie może być kontynuowane.
Zjawisko/Stopień zagrożenia	Opady marznące/2 ZMIANA
Obszar (w nawiasie numer ostrzeżenia dla powiatu)	powiaty: złotowski(14)
Ważność	od godz. 11:33 dnia 05.02.2026 do godz. 11:00 dnia 06.02.2026
Prawdopodobieństwo	80%
Przebieg	Prognozowane są opady marznącego deszczu powodujące gołoledź.



<b>SMS</b>	IMGW-PIB OSTRZEGA: MARZĄCEOPADY/2 wielkopolskie (1 powiat) od 11:33/05.02 do 11:00/06.02.2026 marznące opady, drogi śliskie. Dotyczy powiatów: złotowski.
<b>RSO</b>	Woj. wielkopolskie (1 powiat), IMGW-PIB wydał ostrzeżenie drugiego stopnia o opadach marznięcych
<b>Uwagi</b>	Ostrzeżenie może być kontynuowane.
<b>Zjawisko/Stopień zagrożenia</b>	Opady marzjące/2 ZMIANA
<b>Obszar (w nawiasie numer ostrzeżenia dla powiatu)</b>	powiaty: czarnkowsko-trzcianecki(10), gnieźnieński(11), kolski(12), Konin(12), koniński(12), międzychodzki(10), nowotomyski(10), obornicki(11), Poznań(9), poznański(9), śłupecki(11), szamotulski(10), wągrowiecki(9), wrzesiński(10)
<b>Ważność</b>	od godz. 00:00 dnia 05.02.2026 do godz. 17:00 dnia 05.02.2026
<b>Prawdopodobieństwo</b>	80%
<b>Przebieg</b>	Prognozowane są opady marzjącego deszczu powodujące gołoledź.
<b>SMS</b>	IMGW-PIB OSTRZEGA: MARZĄCEOPADY/2 wielkopolskie (14 powiatów) od 00:00/05.02 do 17:00/05.02.2026 marznące opady, drogi śliskie. Dotyczy powiatów: czarnkowsko-trzcianecki, gnieźnieński, kolski, Konin, koniński, międzychodzki, nowotomyski, obornicki, Poznań, poznański, śłupecki, szamotulski, wągrowiecki i wrzesiński.
<b>RSO</b>	Woj. wielkopolskie (14 powiatów), IMGW-PIB wydał ostrzeżenie drugiego stopnia o opadach marznięcych
<b>Uwagi</b>	Zmiana dotyczy ważności ostrzeżenia. Ostrzeżenie może być kontynuowane.
<b>Zjawisko/Stopień zagrożenia</b>	Opady marzjące/1
<b>Obszar (w nawiasie numer ostrzeżenia dla powiatu)</b>	powiaty: czarnkowsko-trzcianecki(11), gnieźnieński(12), grodziski(9), jarociński(11), kaliski(16), kolski(13), Konin(13), koniński(13), kościański(10), międzychodzki(11), nowotomyski(11), obornicki(12), pleszewski(13), Poznań(10), poznański(10), śłupecki(12), szamotulski(11), średzki(11), śremski(10), turecki(15), wągrowiecki(10), wolsztyński(9), wrzesiński(11)
<b>Ważność</b>	od godz. 22:00 dnia 05.02.2026 do godz. 11:00 dnia 06.02.2026
<b>Prawdopodobieństwo</b>	70%
<b>Przebieg</b>	Prognozowane są lokalnie słabe opady marzjącego deszczu lub mżawki powodujące gołoledź.
<b>SMS</b>	IMGW-PIB OSTRZEGA: MARZĄCEOPADY/1 wielkopolskie (23 powiatów) od 22:00/05.02 do 11:00/06.02.2026 marznące opady, drogi śliskie. Dotyczy powiatów: czarnkowsko-trzcianecki, gnieźnieński, grodziski, jarociński, kaliski, kolski, Konin, koniński, kościański, międzychodzki, nowotomyski, obornicki, pleszewski, Poznań, poznański, śłupecki, szamotulski, średzki, śremski, turecki, wągrowiecki, wolsztyński i wrzesiński.
<b>RSO</b>	Woj. wielkopolskie (23 powiatów), IMGW-PIB wydał ostrzeżenie pierwszego stopnia o opadach marznięcych
<b>Uwagi</b>	Brak.



Instytut Meteorologii i Gospodarki Wodnej - Państwowy Instytut Badawczy  
**Regionalne Biuro Prognoz Meteorologicznych w Poznaniu**  
60-594 Poznań ul. Dąbrowskiego 174 /176  
tel: 61 8495150  
email: [meteo.zachod@imgw.pl](mailto:meteo.zachod@imgw.pl)  
www: [www: www.imgw.pl](http://www.imgw.pl)

Opracowanie niniejsze i jego format, jako przedmiot prawa autorskiego podlega ochronie prawnej, zgodnie z przepisami ustawy z dnia 4 lutego 1994r o prawie autorskim i prawach pokrewnych (dz. U. z 2006 r. Nr 90, poz. 631 z późn. zm.).

Wszelkie dalsze udostępnianie, rozpowszechnianie (przedruk, kopiowanie, wiadomość sms) jest dozwolone wyłącznie w formie dosłownej z bezwzględnym wskazaniem źródła informacji tj. IMGW-PIB.