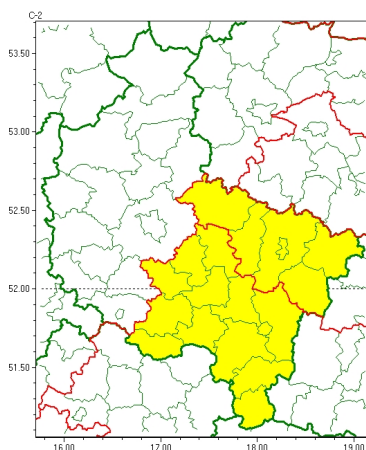




Zasięg ostrzeżeń w województwie

Opady marznące  
2026-02-09 11:22



**WOJEWÓDZTWO WIELKOPOLSKIE**  
**OSTRZEŻENIA METEOROLOGICZNE ZBIORCZO NR 54**  
**WYKAZ OBOWIĄZUJĄCYCH OSTRZEŻEŃ**  
**o godz. 11:22 dnia 09.02.2026**

Zjawisko/Stopień zagrożenia	Opady marznące/1
Obszar (w nawiasie numer ostrzeżenia dla powiatu)	powiaty: gnieźnieński(14), kolski(15), Konin(15), koniński(15), słupecki(14), turecki(17)
Ważność	od godz. 03:00 dnia 10.02.2026 do godz. 13:00 dnia 10.02.2026
Prawdopodobieństwo	80%
Przebieg	Prognozowane są słabe opady marznącego deszczu lub mżawki powodujące gołoledź.
SMS	IMGW-PIB OSTRZEGA: MARZNAĆEOPADY/1 wielkopolskie (6 powiatów) od 03:00/10.02 do 13:00/10.02.2026 marznące opady, drogi śliskie. Dotyczy powiatów: gnieźnieński, kolski, Konin, koniński, słupecki i turecki.
RSO	Woj. wielkopolskie (6 powiatów), IMGW-PIB wydał ostrzeżenie pierwszego stopnia o opadach marznących
Uwagi	Brak.
Zjawisko/Stopień zagrożenia	Opady marznące/1
Obszar (w nawiasie numer ostrzeżenia dla powiatu)	powiaty: gostyński(11), jarociński(13), kaliski(18), Kalisz(17), kępiński(16), krotoszyński(13), ostrowski(16), ostrzeszowski(15), pleszewski(15), rawicki(11), średzki(13), śremski(12), wrzesiński(13)
Ważność	od godz. 22:00 dnia 09.02.2026 do godz. 10:00 dnia 10.02.2026
Prawdopodobieństwo	80%
Przebieg	Prognozowane są słabe opady marznącego deszczu lub mżawki powodujące gołoledź.



<b>SMS</b>	IMGW-PIB OSTRZEGA: MARZĄCE OPADY/1 wielkopolskie (13 powiatów) od 22:00/09.02 do 10:00/10.02.2026 marznące opady, drogi śliskie. Dotyczy powiatów: gostyński, jarociński, kaliski, Kalisz, kępiński, krotoszyński, ostrowski, ostrzeszowski, pleszewski, rawicki, średzki, śremski i wrzesiński.
<b>RSO</b>	Woj. wielkopolskie (13 powiatów), IMGW-PIB wydał ostrzeżenie pierwszego stopnia o opadach marzących
<b>Uwagi</b>	Brak.
<p>Opracowanie niniejsze i jego format, jako przedmiot prawa autorskiego podlega ochronie prawnej, zgodnie z przepisami ustawy z dnia 4 lutego 1994r o prawie autorskim i prawach pokrewnych (dz. U. z 2006 r. Nr 90, poz. 631 z późn. zm.). Wszelkie dalsze udostępnianie, rozpowszechnianie (przedruk, kopiowanie, wiadomość sms) jest dozwolone wyłącznie w formie dosłownej z bezwzględnym wskazaniem źródła informacji tj. IMGW-PIB.</p>	