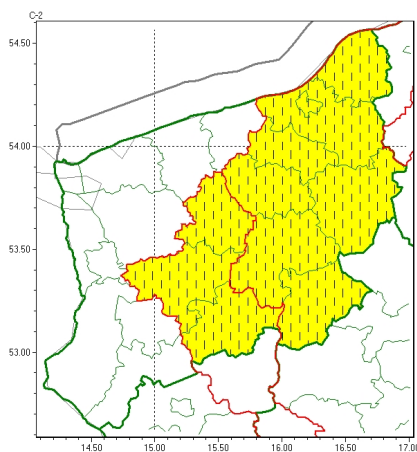




Zasięg ostrzeżeń w województwie

Silny mróz  
2026-02-02 11:59



**WOJEWÓDZTWO ZACHODNIOPOMORSKIE**  
**OSTRZEŻENIA METEOROLOGICZNE ZBIORCZO NR 26**  
**WYKAZ OBOWIĄZUJĄCYCH OSTRZEŻEŃ**  
**o godz. 11:59 dnia 02.02.2026**

Zjawisko/Stopień zagrożenia	Silny mróz/1 ZMIANA
Obszar (w nawiasie numer ostrzeżenia dla powiatu)	powiaty: białogardzki(12), drawski(10), Koszalin(13), koszaliński(15), sławieński(15), szczecinecki(16), świdwiński(9), wałecki(11)
Ważność	od godz. 11:58 dnia 02.02.2026 do godz. 10:00 dnia 03.02.2026
Prawdopodobieństwo	80%
Przebieg	Prognozuje się temperaturę minimalną w nocy od -19°C do -14°C. Temperatura maksymalna w dzień od -13°C do -10°C. Wiatr o średniej prędkości od 10 km/h do 25 km/h.
SMS	IMGW-PIB OSTRZEGA: MRÓZ/1 zachodniopomorskie (8 powiatów) od 11:58/02.02 do 10:00/03.02.2026 temp. min -19 st, temp. maks -13 st, wiatr do 25 km/h. Dotyczy powiatów: białogardzki, drawski, Koszalin, koszaliński, sławieński, szczecinecki, świdwiński i wałecki.
RSO	Woj. zachodniopomorskie (8 powiatów), IMGW-PIB wydał ostrzeżenie pierwszego stopnia o silnych mrozach
Uwagi	Zmiana dotyczy przebiegu zjawiska.
Zjawisko/Stopień zagrożenia	Silny mróz/1 ZMIANA
Obszar (w nawiasie numer ostrzeżenia dla powiatu)	powiaty: choszczeński(9), łobeski(5), stargardzki(5)
Ważność	od godz. 09:20 dnia 02.02.2026 do godz. 10:00 dnia 03.02.2026
Prawdopodobieństwo	80%



<b>Przebieg</b>	Prognozuje się temperaturę minimalną w nocy 2/3.02 miejscami do około -15°C. Wiatr o średniej prędkości od 15 km/h do 30 km/h.
<b>SMS</b>	IMGW-PIB OSTRZEGA: MRÓZ/1 zachodniopomorskie (3 powiaty) od 09:20/02.02 do 10:00/03.02.2026 temp. min -15 st, wiatr do 30 km/h. Dotyczy powiatów: choszczeński, łobeski i stargardzki.
<b>RSO</b>	Woj. zachodniopomorskie (3 powiaty), IMGW-PIB wydał ostrzeżenie pierwszego stopnia o silnych mrozach
<b>Uwagi</b>	Zmiana dotyczy ważności ostrzeżenia.
<p>Opracowanie niniejsze i jego format, jako przedmiot prawa autorskiego podlega ochronie prawnej, zgodnie z przepisami ustawy z dnia 4 lutego 1994r o prawie autorskim i prawach pokrewnych (dz. U. z 2006 r. Nr 90, poz. 631 z późn. zm.).</p> <p>Wszelkie dalsze udostępnianie, rozpowszechnianie (przedruk, kopiowanie, wiadomość sms) jest dozwolone wyłącznie w formie dosłownej z bezwzględnym wskazaniem źródła informacji tj. IMGW-PIB.</p>	