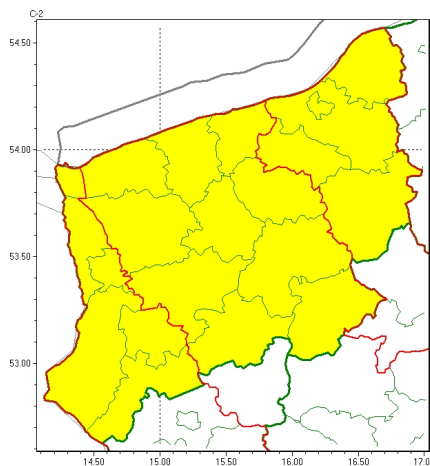




### Zasięg ostrzeżeń w województwie

Opady marznące  
2026-02-10 12:50



**WOJEWÓDZTWO ZACHODNIOPOMORSKIE**  
**OSTRZEŻENIA METEOROLOGICZNE ZBIORCZO NR 34**  
**WYKAZ OBOWIĄZUJĄCYCH OSTRZEŻEŃ**  
**o godz. 12:50 dnia 10.02.2026**

Zjawisko/Stopień zagrożenia	Opady marznące/1
Obszar (w nawiasie numer ostrzeżenia dla powiatu)	powiaty: białogardzki(15), Koszalin(16), koszaliński(18), sławieński(18), szczecinecki(19)
Ważność	od godz. 02:00 dnia 11.02.2026 do godz. 18:00 dnia 11.02.2026
Prawdopodobieństwo	90%
Przebieg	Prognozowane są opady marznącego deszczu lub mżawki powodujące gołoledź.
SMS	IMGW-PIB OSTRZEGA: MARZNAĆEOPADY/1 zachodniopomorskie (5 powiatów) od 02:00/11.02 do 18:00/11.02.2026 marznące opady, drogi śliskie. Dotyczy powiatów: białogardzki, Koszalin, koszaliński, sławieński i szczecinecki.
RSO	Woj. zachodniopomorskie (5 powiatów), IMGW-PIB wydał ostrzeżenie pierwszego stopnia o opadach marznących
Uwagi	Ostrzeżenie może być kontynuowane z wyższym stopniem.
Zjawisko/Stopień zagrożenia	Opady marznące/1
Obszar (w nawiasie numer ostrzeżenia dla powiatu)	powiaty: gryfiński(9), myśliborski(10), policki(6), pyrzycki(9), Szczecin(7), Świnoujście(7)
Ważność	od godz. 22:00 dnia 10.02.2026 do godz. 09:00 dnia 11.02.2026
Prawdopodobieństwo	90%
Przebieg	Prognozowane są miejscami opady marznącego deszczu lub mżawki powodujące gołoledź.



<b>SMS</b>	IMGW-PIB OSTRZEGA: MARZNAĆEOPADY/1 zachodniopomorskie (6 powiatów) od 22:00/10.02 do 09:00/11.02.2026 marznące opady, drogi śliskie. Dotyczy powiatów: gryfiński, myśliborski, policki, pyrzycki, Szczecin i Świnoujście.
<b>RSO</b>	Woj. zachodniopomorskie (6 powiatów), IMGW-PIB wydał ostrzeżenie pierwszego stopnia o opadach marznących
<b>Uwagi</b>	Brak.
<b>Zjawisko/Stopień zagrożenia</b>	Opady marznące/1
<b>Obszar (w nawiasie numer ostrzeżenia dla powiatu)</b>	powiaty: choszczeński(12), drawski(13), goleniowski(6), gryficki(13), kamieński(7), kołobrzeski(14), łobeski(8), stargardzki(8), świdwiński(12), wałecki(14)
<b>Ważność</b>	od godz. 00:00 dnia 11.02.2026 do godz. 12:00 dnia 11.02.2026
<b>Prawdopodobieństwo</b>	90%
<b>Przebieg</b>	Prognozowane są miejscami opady marznącego deszczu lub mżawki powodujące gołoledź.
<b>SMS</b>	IMGW-PIB OSTRZEGA: MARZNAĆEOPADY/1 zachodniopomorskie (10 powiatów) od 00:00/11.02 do 12:00/11.02.2026 marznące opady, drogi śliskie. Dotyczy powiatów: choszczeński, drawski, goleniowski, gryficki, kamieński, kołobrzeski, łobeski, stargardzki, świdwiński i wałecki.
<b>RSO</b>	Woj. zachodniopomorskie (10 powiatów), IMGW-PIB wydał ostrzeżenie pierwszego stopnia o opadach marznących
<b>Uwagi</b>	Brak.
<p>Opracowanie niniejsze i jego format, jako przedmiot prawa autorskiego podlega ochronie prawnej, zgodnie z przepisami ustawy z dnia 4 lutego 1994r o prawie autorskim i prawach pokrewnych (dz. U. z 2006 r. Nr 90, poz. 631 z późn. zm.). Wszelkie dalsze udostępnianie, rozpowszechnianie (przedruk, kopiowanie, wiadomość sms) jest dozwolone wyłącznie w formie dosłownej z bezwzględnym wskazaniem źródła informacji tj. IMGW-PIB.</p>	