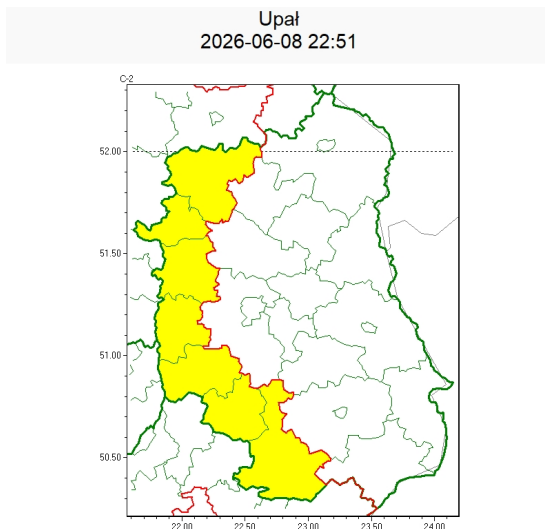




Zasięg ostrzeżeń w województwie



**WOJEWÓDZTWO LUBELSKIE**  
**OSTRZEŻENIA METEOROLOGICZNE ZBIORCZO NR 105**  
**WYKAZ OBOWIĄZUJĄCYCH OSTRZEŻEŃ**  
**o godz. 22:51 dnia 08.06.2026**

| Zjawisko/Stopień zagrożenia                       | Upał/1   |
|---|--|
| Obszar (w nawiasie numer ostrzeżenia dla powiatu) | powiaty: biłgorajski(57), janowski(52), kraśnicki(53), łukowski(55), opolski(54), puławski(51), rycki(52)  |
| Ważność   | od godz. 14:00 dnia 09.06.2026 do godz. 18:00 dnia 09.06.2026  |
| Prawdopodobieństwo                                | 70%  |
| Przebieg  | Miejscami prognozuje się upał. Temperatura maksymalna około 30°C.  |
| SMS   | IMGW-PIB OSTRZEGA: UPAŁ/1 lubelskie (7 powiatów) od 14:00/09.06 do 18:00/09.06.2026 temp. maks 30 st. Dotyczy powiatów: biłgorajski, janowski, kraśnicki, łukowski, opolski, puławski i rycki. |
| RSO   | Woj. lubelskie (7 powiatów), IMGW-PIB wydał ostrzeżenie pierwszego stopnia o upałach   |
| Uwagi   | Brak.  |

Opracowanie niniejsze i jego format, jako przedmiot prawa autorskiego podlega ochronie prawnej, zgodnie z przepisami ustawy z dnia 4 lutego 1994r o prawie autorskim i prawach pokrewnych (dz. U. z 2006 r. Nr 90, poz. 631 z późn. zm.).

Wszelkie dalsze udostępnianie, rozpowszechnianie (przedruk, kopiowanie, wiadomość sms) jest dozwolone wyłącznie w formie dosłownej z bezwzględnym wskazaniem źródła informacji tj. IMGW-PIB.