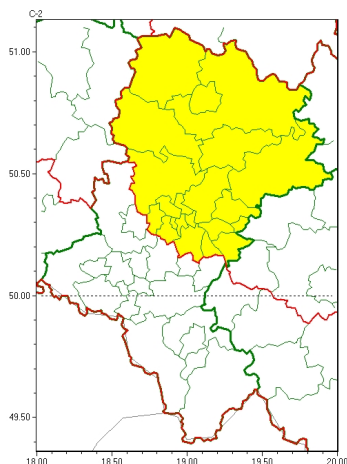
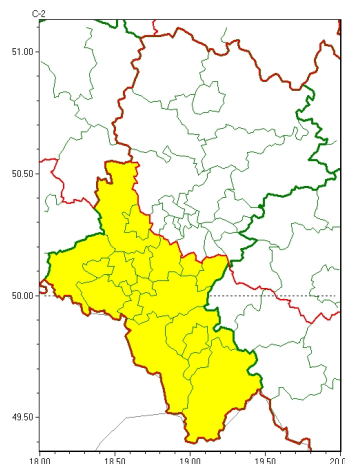


Zasięg ostrzeżeń w województwie

Burze
2026-06-01 05:54



Silny deszcz z burzami
2026-06-01 05:54



WOJEWÓDZTWO ŚLĄSKIE OSTRZEŻENIA METEOROLOGICZNE ZBIORCZO NR 95 WYKAZ OBOWIĄZUJĄCYCH OSTRZEŻEŃ o godz. 05:54 dnia 01.06.2026

Zjawisko/Stopień zagrożenia	Burze/1
Obszar (w nawiasie numer ostrzeżenia dla powiatu)	powiaty: będziński(37), Bytom(35), Chorzów(36), Częstochowa(39), częstochowski(41), Dąbrowa Górnicza(37), Jaworzno(36), Katowice(36), kłobucki(43), lubliniecki(40), Mysłowice(36), myszkowski(42), Piekary Śląskie(36), Ruda Śląska(36), Siemianowice Śląskie(36), Sosnowiec(36), Świętochłowice(36), tarnogórski(36), Zabrze(35), zawierciański(44)
Ważność	od godz. 12:00 dnia 01.06.2026 do godz. 19:00 dnia 01.06.2026
Prawdopodobieństwo	70%
Przebieg	Lokalnie wystąpią burze, którym będą towarzyszyć silniejsze opady deszczu do 25 mm. Możliwe porywy wiatru do 60 km/h. Zjawiska burzowe będą krótkotrwałe, po ich ustąpieniu mogą jednak dłużej utrzymywać się opady o natężeniu umiarkowanym. Zagrożenie związane z opadami dotyczy głównie obszarów zurbanizowanych.
SMS	IMGW-PIB OSTRZEGA: BURZE/1 śląskie (20 powiatów) od 12:00/01.06 do 19:00/01.06.2026 deszcz 25 mm, porywy 60 km/h. Dotyczy powiatów: będziński, Bytom, Chorzów, Częstochowa, częstochowski, Dąbrowa Górnicza, Jaworzno, Katowice, kłobucki, lubliniecki, Mysłowice, myszkowski, Piekary Śląskie, Ruda Śląska, Siemianowice Śląskie, Sosnowiec, Świętochłowice, tarnogórski, Zabrze i zawierciański.
RSO	Woj. śląskie (20 powiatów), IMGW-PIB wydał ostrzeżenie pierwszego stopnia o burzach
Uwagi	Brak.
Zjawisko/Stopień zagrożenia	Silny deszcz z burzami/1



Obszar (w nawiasie numer ostrzeżenia dla powiatu)	powiaty: bielski(57), Bielsko-Biała(53), bieruńsko-lędziański(38), cieszyński(60), Gliwice(37), gliwicki(37), Jastrzębie-Zdrój(40), mikołowski(40), pszczyński(41), raciborski(38), rybnicki(39), Rybnik(39), Tychy(37), wodzisławski(39), Żory(39), żywiecki(57)
Ważność	od godz. 01:00 dnia 01.06.2026 do godz. 15:00 dnia 01.06.2026
Prawdopodobieństwo	80%
Przebieg	Prognozowane są opady deszczu o natężeniu umiarkowanym, okresami silnym. Wysokość opadu miejscami od 25 mm do 40 mm. Opadom przejściowo towarzyszyć mogą burze z porywami wiatru do 60 km/h.
SMS	IMGW-PIB OSTRZEGA: DESZCZ i BURZE/1 śląskie (16 powiatów) od 01:00/01.06 do 15:00/01.06.2026 40 mm; porywy 60 km/h. Dotyczy powiatów: bielski, Bielsko-Biała, bieruńsko-lędziański, cieszyński, Gliwice, gliwicki, Jastrzębie-Zdrój, mikołowski, pszczyński, raciborski, rybnicki, Rybnik, Tychy, wodzisławski, Żory i żywiecki.
RSO	Woj. śląskie (16 powiatów), IMGW-PIB wydał ostrzeżenie pierwszego stopnia o intensywnych opadach deszczu z burzami
Uwagi	Brak.
<p>Opracowanie niniejsze i jego format, jako przedmiot prawa autorskiego podlega ochronie prawnej, zgodnie z przepisami ustawy z dnia 4 lutego 1994r o prawie autorskim i prawach pokrewnych (dz. U. z 2006 r. Nr 90, poz. 631 z późn. zm.). Wszelkie dalsze udostępnianie, rozpowszechnianie (przedruk, kopiowanie, wiadomość sms) jest dozwolone wyłącznie w formie dosłownej z bezwzględnym wskazaniem źródła informacji tj. IMGW-PIB.</p>	