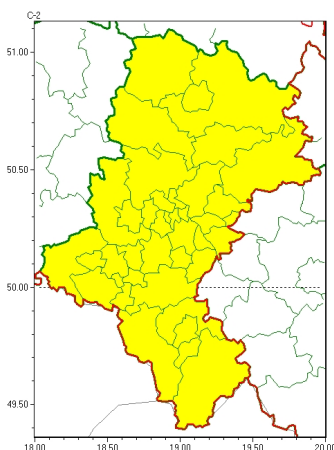




Zasięg ostrzeżeń w województwie

Burze
2026-06-03 05:28



WOJEWÓDZTWO ŚLĄSKIE
OSTRZEŻENIA METEOROLOGICZNE ZBIORCZO NR 96
WYKAZ OBOWIĄZUJĄCYCH OSTRZEŻEŃ
o godz. 05:28 dnia 03.06.2026

Zjawisko/Stopień zagrożenia	Burze/1
Obszar (w nawiasie numer ostrzeżenia dla powiatu)	powiaty: będziński(38), bielski(58), Bielsko-Biała(54), bieruńsko-lędzki(39), Bytom(36), Chorzów(37), cieszyński(61), Częstochowa(40), częstochowski(42), Dąbrowa Górnicza(38), Gliwice(38), gliwicki(38), Jastrzębie-Zdrój(41), Jaworzno(37), Katowice(37), kłobucki(44), lubliniecki(41), mikołowski(41), Mysłowice(37), myszkowski(43), Piekary Śląskie(37), pszczyński(42), raciborski(39), Ruda Śląska(37), rybnicki(40), Rybnik(40), Siemianowice Śląskie(37), Sosnowiec(37), Świętochłowice(37), tarnogórski(37), Tychy(38), wodzisławski(40), Zabrze(36), zawierciański(45), Żory(40), żywiecki(58)
Ważność	od godz. 13:00 dnia 03.06.2026 do godz. 21:00 dnia 03.06.2026
Prawdopodobieństwo	80%
Przebieg	Prognozowane są burze, którym miejscami będą towarzyszyć silne opady deszczu od 20 mm do 35 mm oraz porywy wiatru do 85 km/h. Lokalnie grad.
SMS	IMGW-PIB OSTRZEGA: BURZE/1 śląskie (wszystkie powiaty) od 13:00/03.06 do 21:00/03.06.2026 deszcz 35 mm, porywy 85 km/h, grad. Dotyczy powiatów: wszystkie powiaty.
RSO	Woj. śląskie (wszystkie powiaty), IMGW-PIB wydał ostrzeżenie pierwszego stopnia o burzach
Uwagi	Ostrzeżenie może być aktualizowane.

Opracowanie niniejsze i jego format, jako przedmiot prawa autorskiego podlega ochronie prawnej, zgodnie z przepisami ustawy z dnia 4 lutego 1994r o prawie autorskim i prawach pokrewnych (dz. U. z 2006 r. Nr 90, poz. 631 z późn. zm.).

Wszelkie dalsze udostępnianie, rozpowszechnianie (przedruk, kopiowanie, wiadomość sms) jest dozwolone wyłącznie w formie dosłownej z bezwzględnym wskazaniem źródła informacji tj. IMGW-PIB.