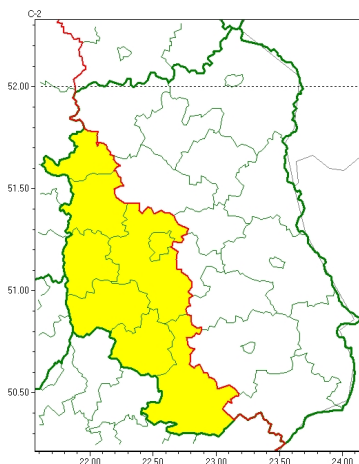




Zasięg ostrzeżeń w województwie

Burze
2026-05-11 06:13



WOJEWÓDZTWO LUBELSKIE
OSTRZEŻENIA METEOROLOGICZNE ZBIORCZO NR 86
WYKAZ OBOWIĄZUJĄCYCH OSTRZEŻEŃ
o godz. 06:13 dnia 11.05.2026

Zjawisko/Stoień zagrożenia	Burze/1
Obszar (w nawiasie numer ostrzeżenia dla powiatu)	powiaty: biłgorajski(47), janowski(45), kraśnicki(46), lubelski(46), Lublin(46), opolski(47), puławski(45), rycki(46)
Ważność	od godz. 14:00 dnia 11.05.2026 do godz. 01:00 dnia 12.05.2026
Prawdopodobieństwo	70%
Przebieg	Prognozowane są burze, którym miejscami będą towarzyszyć silne opady deszczu do około 20 mm oraz porywy wiatru do około 75 km/h. Lokalnie możliwy drobny grad.
SMS	IMGW-PIB OSTRZEGA: BURZE/1 lubelskie (8 powiatów) od 14:00/11.05 do 01:00/12.05.2026 deszcz 20 mm, porywy 75 km/h, możliwy grad. Dotyczy powiatów: biłgorajski, janowski, kraśnicki, lubelski, Lublin, opolski, puławski i rycki.
RSO	Woj. lubelskie (8 powiatów), IMGW-PIB wydał ostrzeżenie pierwszego stopnia o burzach
Uwagi	Brak.

Opracowanie niniejsze i jego format, jako przedmiot prawa autorskiego podlega ochronie prawnej, zgodnie z przepisami ustawy z dnia 4 lutego 1994r o prawie autorskim i prawach pokrewnych (dz. U. z 2006 r. Nr 90, poz. 631 z późn. zm.).

Wszelkie dalsze udostępnianie, rozpowszechnianie (przedruk, kopiowanie, wiadomość sms) jest dozwolone wyłącznie w formie dosłownej z bezwzględnym wskazaniem źródła informacji tj. IMGW-PIB.