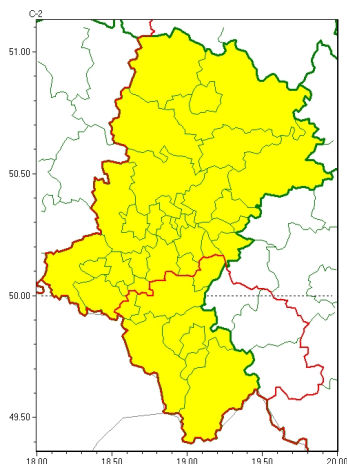


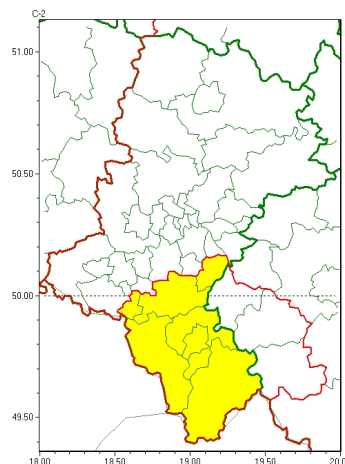


Zasięg ostrzeżeń w województwie

Burze
2026-05-11 13:12



Intensywne opady deszczu
2026-05-11 13:12



WOJEWÓDZTWO ŚLĄSKIE
OSTRZEŻENIA METEOROLOGICZNE ZBIORCZO NR 86
WYKAZ OBOWIĄZUJĄCYCH OSTRZEŻEŃ
o godz. 13:12 dnia 11.05.2026

Zjawisko/Stopień zagrożenia	Intensywne opady deszczu/1
Obszar (w nawiasie numer ostrzeżenia dla powiatu)	powiaty: bielski(52), Bielsko-Biała(48), bieruńsko-lędziański(34), cieszyński(54), Jastrzębie-Zdrój(36), pszczyński(36), żywiecki(51)
Ważność	od godz. 01:00 dnia 12.05.2026 do godz. 12:00 dnia 12.05.2026
Prawdopodobieństwo	80%
Przebieg	Prognozowane są opady deszczu, okresami o natężeniu umiarkowanym lub silnym. Przewidywana suma opadów od 15 mm do 30 mm, lokalnie do 40 mm.
SMS	IMGW-PIB OSTRZEGA: DESZCZ/1 śląskie (7 powiatów) od 01:00/12.05 do 12:00/12.05.2026 30 mm, lokalnie 40 mm. Dotyczy powiatów: bielski, Bielsko-Biała, bieruńsko-lędziański, cieszyński, Jastrzębie-Zdrój, pszczyński i żywiecki.
RSO	Woj. śląskie (7 powiatów), IMGW-PIB wydał ostrzeżenie pierwszego stopnia o intensywnych opadach deszczu
Uwagi	Brak.
Zjawisko/Stopień zagrożenia	Burze/1
Obszar (w nawiasie numer ostrzeżenia dla powiatu)	powiaty: będziński(33), bielski(51), Bielsko-Biała(47), bieruńsko-lędziański(33), Bytom(32), Chorzów(32), cieszyński(53), Częstochowa(36), częstochowski(38), Dąbrowa Górnicza(33), Gliwice(34), gliwicki(34), Jastrzębie-Zdrój(35), Jaworzno(32), Katowice(32), kłobucki(40), lubliniecki(37), mikołowski(36), Mysłowice(32), myszkowski(39), Piekary Śląskie(32), pszczyński(35), raciborski(35), Ruda Śląska(32), rybnicki(35), Rybnik(35), Siemianowice Śląskie(32), Sosnowiec(32), Świętochłowice(32), tarnogórski(33), Tychy(33), wodzisławski(35), Zabrze(32), zawierciański(40), Żory(35), żywiecki(50)



Ważność	od godz. 14:00 dnia 11.05.2026 do godz. 01:00 dnia 12.05.2026
Prawdopodobieństwo	70%
Przebieg	Prognozowane są burze, którym miejscami będą towarzyszyć silne opady deszczu do około 20 mm oraz porywy wiatru do około 75 km/h. Lokalnie możliwy drobny grad.
SMS	IMGW-PIB OSTRZEGA: BURZE/1 śląskie (wszystkie powiaty) od 14:00/11.05 do 01:00/12.05.2026 deszcz 20 mm, porywy 75 km/h, możliwy grad. Dotyczy powiatów: wszystkie powiaty.
RSO	Woj. śląskie (wszystkie powiaty), IMGW-PIB wydał ostrzeżenie pierwszego stopnia o burzach
Uwagi	Brak.

Opracowanie niniejsze i jego format, jako przedmiot prawa autorskiego podlega ochronie prawnej, zgodnie z przepisami ustawy z dnia 4 lutego 1994r o prawie autorskim i prawach pokrewnych (dz. U. z 2006 r. Nr 90, poz. 631 z późn. zm.).

Wszelkie dalsze udostępnianie, rozpowszechnianie (przedruk, kopiowanie, wiadomość sms) jest dozwolone wyłącznie w formie dosłownej z bezwzględnym wskazaniem źródła informacji tj. IMGW-PIB.