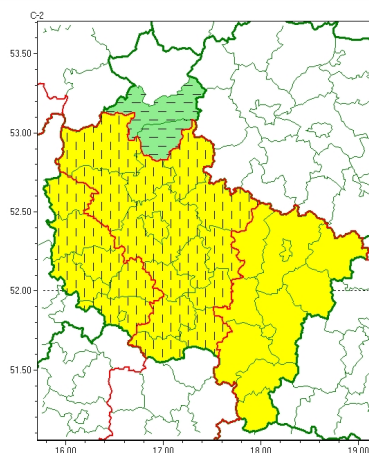




Zasięg ostrzeżeń w województwie

Intensywne opady deszczu
2026-04-20 05:26



WOJEWÓDZTWO WIELKOPOLSKIE
OSTRZEŻENIA METEOROLOGICZNE ZBIORCZO NR 99
WYKAZ OBOWIĄZUJĄCYCH OSTRZEŻEŃ
o godz. 05:26 dnia 20.04.2026

Zjawisko/Stopień zagrożenia	Intensywne opady deszczu/1 ODWOŁANIE
Obszar (w nawiasie numer ostrzeżenia dla powiatu)	powiaty: chodzieski(40), pilski(45)
Czas odwołania	godz. 05:26 dnia 20.04.2026
Przyczyna	Zjawisko zakończyło się.
SMS	IMGW-PIB INFORMUJE: DESZCZ/- wielkopolskie (2 powiaty) 05:26/20.04.2026 ZJAWISKO ZAKOŃCZYŁO SIĘ. Dotyczy powiatów: chodzieski i pilski.
RSO	Woj. wielkopolskie (2 powiaty), IMGW-PIB odwołał ostrzeżenie pierwszego stopnia o intensywnych opadach deszczu
Uwagi	Brak.
Zjawisko/Stopień zagrożenia	Intensywne opady deszczu/1 ZMIANA
Obszar (w nawiasie numer ostrzeżenia dla powiatu)	powiaty: czarnkowsko-trzcianecki(37), gnieźnieński(36), gostyński(28), jarociński(30), krotoszyński(30), obornicki(38), Poznań(32), poznański(32), rawicki(30), szamotulski(36), średzki(32), śremski(30), wągrowiecki(36), wrzesiński(32)
Ważność	od godz. 15:00 dnia 19.04.2026 do godz. 15:00 dnia 20.04.2026
Prawdopodobieństwo	80%
Przebieg	Prognozowane są opady deszczu o natężeniu umiarkowanym, okresami silnym. Prognozowana wysokość opadów od 20 mm do 40 mm. Lokalnie możliwe burze.



SMS	IMGW-PIB OSTRZEGA: DESZCZ/1 wielkopolskie (14 powiatów) od 15:00/19.04 do 15:00/20.04.2026 40 mm. Dotyczy powiatów: czarnkowsko-trzcianecki, gnieźnieński, gostyński, jarociński, krotoszyński, obornicki, Poznań, poznański, rawicki, szamotulski, średzki, śremski, wągrowiecki i wrzesiński.
RSO	Woj. wielkopolskie (14 powiatów), IMGW-PIB wydał ostrzeżenie pierwszego stopnia o intensywnych opadach deszczu
Uwagi	Zmiana dotyczy obniżenia stopnia ostrzeżenia.
Zjawisko/Stopień zagrożenia	Intensywne opady deszczu/1
Obszar (w nawiasie numer ostrzeżenia dla powiatu)	powiaty: kaliski(37), Kalisz(34), kępiński(35), kolski(34), Konin(37), koniński(37), ostrowski(32), ostrzeszowski(33), pleszewski(30), słupecki(35), turecki(37)
Ważność	od godz. 22:00 dnia 19.04.2026 do godz. 15:00 dnia 20.04.2026
Prawdopodobieństwo	70%
Przebieg	Prognozowane są opady deszczu o natężeniu umiarkowanym, okresami silnym. Prognozowana wysokość opadów od 20 mm do 30 mm, lokalnie do 40 mm.
SMS	IMGW-PIB OSTRZEGA: DESZCZ/1 wielkopolskie (11 powiatów) od 22:00/19.04 do 15:00/20.04.2026 20-30 mm, lok. 40 mm. Dotyczy powiatów: kaliski, Kalisz, kępiński, kolski, Konin, koniński, ostrowski, ostrzeszowski, pleszewski, słupecki i turecki.
RSO	Woj. wielkopolskie (11 powiatów), IMGW-PIB wydał ostrzeżenie pierwszego stopnia o intensywnych opadach deszczu
Uwagi	Ze względu na dużą dynamikę przebiegu zjawiska, możliwa jest aktualizacja ostrzeżenia.
Zjawisko/Stopień zagrożenia	Intensywne opady deszczu/1 ZMIANA
Obszar (w nawiasie numer ostrzeżenia dla powiatu)	powiaty: grodziski(27), kościański(27), leszczyński(26), Leszno(26), międzychodzki(35), nowotomyski(33), wolsztyński(27)
Ważność	od godz. 05:25 dnia 20.04.2026 do godz. 15:00 dnia 20.04.2026
Prawdopodobieństwo	80%
Przebieg	Obserwowane i w dalszym ciągu prognozowane są opady deszczu o natężeniu słabym i umiarkowanym. Prognozowana suma opadów począwszy od niedzielnego popołudnia od 20 mm do 30 mm, lokalnie do 40 mm. Strefa opadów powoli będzie przemieszczać się w kierunku południowym, stopniowo zmniejszając swoje natężenie.
SMS	IMGW-PIB OSTRZEGA: DESZCZ/1 wielkopolskie (7 powiatów) od 05:25/20.04 do 15:00/20.04.2026 20-30 mm, lokalnie 40 mm. Dotyczy powiatów: grodziski, kościański, leszczyński, Leszno, międzychodzki, nowotomyski i wolsztyński.
RSO	Woj. wielkopolskie (7 powiatów), IMGW-PIB wydał ostrzeżenie pierwszego stopnia o intensywnych opadach deszczu
Uwagi	Zmiana dotyczy przebiegu zjawiska.



Instytut Meteorologii i Gospodarki Wodnej - Państwowy Instytut Badawczy
Regionalne Biuro Prognoz Meteorologicznych w Poznaniu
60-594 Poznań ul. Dąbrowskiego 174 /176
tel: 61 8495150
email: meteo.zachod@imgw.pl
www: www.imgw.pl

Opracowanie niniejsze i jego format, jako przedmiot prawa autorskiego podlega ochronie prawnej, zgodnie z przepisami ustawy z dnia 4 lutego 1994r o prawie autorskim i prawach pokrewnych (dz. U. z 2006 r. Nr 90, poz. 631 z późn. zm.).

Wszelkie dalsze udostępnianie, rozpowszechnianie (przedruk, kopiowanie, wiadomość sms) jest dozwolone wyłącznie w formie dosłownej z bezwzględnym wskazaniem źródła informacji tj. IMGW-PIB.